



 **azureva**
L'accueil en terres de partage

Vacances en France

PRINTEMPS - ÉTÉ - AUTOMNE 2024

Bienvenue au cœur des plus belles régions de France

SOMMAIRE



**31 destinations, 43 établissements Azureva
pour des VACANCES EN FRANCE**
3 destinations partenaires et 12 résidences locatives en Europe



Méditerranée 16

Clubs

| | |
|---------------------|------|
| La Londe-les-Maures | p.18 |
| Cap d'Agde | p.20 |
| Argelès-sur-Mer | p.22 |

Résidences

| | |
|-----------------------|------|
| Roquebrune-Cap-Martin | p.24 |
| Le Grau-du-Roi | p.26 |
| Saint-Cyprien | p.27 |

Camping

| | |
|--------|------|
| Sigean | p.28 |
|--------|------|

Partenaires

| | |
|---------------|------|
| Porto-Vecchio | p.30 |
| Saint-Tropez | p.31 |



Atlantique 32

Clubs

| | |
|----------------------------|------|
| Hendaye | p.34 |
| Anglet | p.36 |
| Lacanau | p.38 |
| Ronces-les Bains | p.40 |
| Ile d'Oléron | p.42 |
| Longeville-sur-Mer | p.44 |
| Pornichet-Baie de la Baule | p.46 |
| Arzon-Golfe du Morbihan | p.48 |
| Trégunc | p.50 |
| Hauteville-sur-Mer | p.52 |

Hôtel

| | |
|----------|------|
| Hossegor | p.54 |
|----------|------|

Résidences

| | |
|-------------------------|------|
| Hossegor | p.56 |
| Fouras | p.57 |
| Arzon-Golfe du Morbihan | p.58 |
| Trégunc | p.60 |
| Hauteville-sur-Mer | p.61 |
| Lacanau | p.62 |

Campings

| | |
|-------------------------|------|
| Ile d'Oléron | p.63 |
| Fouras | p.64 |
| Longeville Vendée-Océan | p.65 |



Montagne 66

Clubs

| | |
|-------------------------|------|
| La Clusaz "Les Confins" | p.68 |
| Arèches-Beaufort | p.70 |
| Les Karellis | p.72 |
| Bussang | p.74 |
| Métabief | p.76 |
| Muroil | p.78 |

Résidences

| | |
|------------------------|------|
| La Clusaz "Les Aravis" | p.80 |
| Les Menuires | p.81 |
| La Mongie | p.82 |
| Piau-Engaly | p.83 |
| Bussang | p.84 |
| Métabief | p.85 |
| Muroil | p.86 |



Campagne 88

Club

| | |
|---------------------|------|
| Fournols d'Auvergne | p.90 |
|---------------------|------|

Résidence

| | |
|---------------------|------|
| Fournols d'Auvergne | p.92 |
|---------------------|------|

Hôtel

| | |
|-----------|------|
| La Malène | p.93 |
|-----------|------|

Partenaires

| | |
|------------|------|
| Le Laouzas | p.94 |
| Europe | p.95 |

Les destinations Azureva situées dans des villages labellisés **FAMILLE PLUS**
Argelès-sur-Mer - Saint-Cyprien - Cap d'Agde - Hendaye
Lacanau - Ile d'Oléron - Hauteville-sur-Mer - La Clusaz
Arèches-Beaufort - Les Menuires - Les Karellis - Muroil

Les destinations Azureva labellisées **ACCUEIL VÉLO**
La Londe-les-Maures - Le Grau-du-Roi
Hendaye - Anglet - Lacanau - Fouras

Les destinations Azureva labellisées **FFVÉLO**
La Londe-les-Maures - Hendaye - Anglet - Ronces-les-Bains
La Clusaz "Les Confins" - Arèches-Beaufort - Métabief

L'accueil en terres de partage

Chers amis d'Azureva,

C'est avec beaucoup d'enthousiasme que je vous présente notre toute nouvelle brochure été 2024. Chaque année, nos équipes mettent tout en œuvre pour vous permettre de profiter de vacances reposantes et animées. Cette année ne fera pas exception. L'été 2024 sera une saison pleine de promesses, de découvertes et de liens forts avec la nature, le patrimoine tout comme les femmes et les hommes qui font la richesse de nos régions.

Cette brochure est unique à bien des égards. Elle incarne notre engagement envers le partage, la durabilité et la convivialité. Elle met en lumière les trésors de la France : les merveilles naturelles, l'ancrage territorial des cultures et les possibilités infinies de s'évader en se ressourçant.

Je précise que cette brochure est exclusivement consacrée à nos destinations estivales afin de mieux vous les présenter. Et, nous avons décidé de réserver un espace spécial pour nos offres hivernales qui méritent tout autant d'attention.

Notre engagement pour la responsabilité sociale des entreprises (RSE) se reflète dans cette brochure, tous nos sites étant basés en France. Nous œuvrons fermement pour la protection de notre planète en privilégiant la destination France.

Nous minimisons ainsi notre empreinte carbone tout en soutenant les économies locales. Ce parti pris garantit également à nos voyageurs de se soustraire aux risques géopolitiques qui peuvent survenir à l'étranger.

Avec Azureva, vivez la France sous toutes ses facettes. Des plages dorées de la Méditerranée aux montagnes majestueuses des Alpes et des Pyrénées, en passant par les grands espaces de nos campagnes et la façade Atlantique, vous trouverez un éventail de destinations sans pareil.

Dans un monde où la technologie et le quotidien peuvent parfois nous isoler, Azureva demeure un havre de l'authenticité des relations humaines. Comme nous croyons en l'importance du lien entre les individus, nous vous accueillons en terres de partage.

Nous privilégions des circuits de découverte à proximité de chacun de nos sites. Nous vous emmenons au cœur des richesses territoriales pour vous faire découvrir des trésors cachés et vivre des expériences authentiques. Azureva se revendique "créateur de souvenirs".

Pour les familles, la formule club est la promesse de vraies vacances, où les enfants sont pris en charge. Détendez-vous en toute sérénité tandis que vos petits aventuriers s'amuse

avec leurs nouveaux amis. Notre équipe dévouée veille sur eux et leur offre des activités ludiques et éducatives, garantissant des vacances réussies pour toute la famille.

Nous comprenons aussi que chacun a des besoins et des rythmes de vacances différents. C'est pourquoi avec les résidences, les hôtels et les campings, nous proposons des formules sans pension pour vivre votre séjour à votre guise. Chez Azureva, nous respectons et nous nous adaptons à votre liberté de choix.

Dans quelques mois, la France vous dévoilera ses plus beaux atouts avec Azureva. Nous sommes fiers et heureux de vous accompagner lors de vos vacances et nous avons hâte de vous faire découvrir tout ce que nous avons préparé pour vous. Et toujours dans le partage et la convivialité...

Merci, par votre confiance et votre fidélité, de faire partie de la grande famille Azureva. Nous sommes impatients de vous accueillir pour un été rempli de découvertes !

Jean-Luc Michel
Président Général

Pourquoi partir avec Azureva cet été ?

**AZUREVA ÉLUE
MARQUE PRÉFÉRÉE
DES FRANÇAIS**



Dans un récent sondage, les Français ont désigné Azureva comme leur marque préférée dans la catégorie des Clubs et Villages de Vacances. Avec une note de 7,94/10 pour sa qualité d'accueil, Azureva a su conquérir le cœur des vacanciers et se distinguer parmi ses concurrents.

Nous nous soucions de l'expérience de nos clients, et nous cherchons constamment à nous améliorer. Après leur séjour, nous les sollicitons pour recueillir leur avis sur la qualité de nos prestations. Le retour client est essentiel pour nous aider à maintenir et à améliorer davantage la qualité de nos services afin de rendre leur séjour toujours plus agréable.

DIVERSITÉ DES DESTINATIONS AU FIL DES SAISONS

Une large gamme de destinations en France, allant des plages ensoleillées de la Méditerranée, au charme fou de la côte Atlantique, à la particularité de ne jamais avoir la même allure. Aux montagnes des Alpes et des Pyrénées, là où les sommets touchent le ciel et où la nature est reine. Finir par le charme bucolique de nos campagnes. Quels que soient les intérêts des vacanciers, Azureva offre une variété d'options toutes aussi diverses pour satisfaire toutes les envies.

ACTIVITÉS ET LOISIRS POUR TOUS

En poursuivant la rénovation de nos sites, nos établissements ne se contentent pas de vous offrir un hébergement de qualité. Ils proposent une multitude d'activités et de loisirs pour tous les âges. Que vous séjourniez en famille, en couple ou en groupe, vous trouverez des programmes d'animation, des équipements sportifs, des clubs pour enfants et bien plus encore. Des lieux pour se détendre, se divertir et créer des souvenirs pour la vie.

EDITO

Une variété de formules

Clubs

LES VACANCES SANS CONTRAINTES PENSION COMPLÈTE ET DEMI-PENSION

- Vous disposez d'un logement ou d'une chambre.
- Les logements et les chambres ne sont pas équipés pour la confection des repas.
- Lits faits à l'arrivée et linge de toilette fourni.
- Tous les hébergements sont dotés d'une TV à écran plat (sauf exception).
- Accès Wi-Fi.
- Certains logements sont adaptés pour les personnes à mobilité réduite.
- Le ménage de fin de séjour est inclus ou en supplément selon les Clubs.
- Vous prenez vos repas au restaurant du Club :
Pension complète = petit déjeuner + déjeuner + dîner
Demi-pension = petit déjeuner + dîner. Vous pouvez opter pour l'option "Demi-pension libre" : choix entre le déjeuner ou le dîner. Voir page 6.
- Panier-repas possible pour vos sorties à la journée, à réserver la veille. En supplément pour les clients séjournant en demi-pension.
- Clubs enfants 3-11 ans et rendez-vous ados du lundi au samedi en période de vacances scolaires, voir page 9.
- Sur place accès illimité aux nombreux équipements sportifs (piscine, espace forme, terrains multisports, local à vélos), aux activités de chaque jour où nos animateurs vous accompagnent (réveil musculaire, aquagym, tournois sportifs, balades accompagnées...) et aux animations en journée et en soirée (jeux apéro, spectacles, soirées dansantes, jeux...).
- Prestations en supplément : arrivée anticipée, départ tardif
Disponibles sur les sites suivants : La Londe-les-Maures - Argelès-sur-Mer
Cap d'Agde - Hendaye - Anglet - Lacanau - Ronce-les-Bains
Ile d'Oléron - Pornichet-Baie de La Baule - Arzon-Golfe du Morbihan
Trégunc et Hauteville-sur-Mer.



Club Hendaye



Résidence Saint-Cyprien

Camping Longeville-Vendée-Océan

Résidences

LES VACANCES À LA CARTE LOCATION

- Vous disposez d'un logement équipé pour la confection des repas.
- Lits faits à l'arrivée et linge de toilette fourni.
- Tous les logements sont dotés d'une TV à écran plat et de l'accès Wi-Fi.
- Certains logements sont adaptés pour les personnes à mobilité réduite.
- Le ménage de fin de séjour est en supplément.
- Service boulangerie, snack-bar ou plat à emporter selon les Résidences.
- Si votre Résidence se situe dans l'un de nos Clubs, vous profitez de ses infrastructures, activités, animations, clubs enfants. Vous souhaitez prendre votre petit-déjeuner ou vos repas au restaurant du club, optez pour l'option "Pack 7 dîner Loc", Possibilité de panier-repas pour vos sorties à la journée (commande la veille en supplément).
- Prestations en supplément : arrivée anticipée, départ tardif
Disponible sur les sites suivants : Le Grau-du-Roi - Roquebrune-Cap-Martin
Saint-Cyprien - Fouras - Hossegor Résidence du Parc - Lacanau - Arzon-Golfe du Morbihan - Trégunc - Hauteville-sur-Mer - Les Menuires - La Mongie et Piau Engaly.



Résidence La Clusaz "Les Aravis"

Campings

LES VACANCES NATURE EMPLACEMENTS NUS ET LOCATION

- Emplacements nus pour installer votre tente ou caravane. Bornes électriques, sanitaires collectifs : douches, lavabos, WC, coin vaisselle.
- Aire d'accueil pour les camping-cars.
- Pour plus de confort location de mobile-homes (certains ne sont pas dotés de la TV) ou chalets (Longeville Vendée-Océan). Coin cuisine équipé. Lits faits à l'arrivée et linge de toilette fourni. Ménage de fin de séjour en supplément.
- Selon destination : service boulangerie, snack-bar ou plat à emporter.
- Si vous séjournez dans le Club de l'île d'Oléron, à la Résidence de Fouras, vous profitez des infrastructures, activités, animations et des clubs enfants.
- Si vous séjournez dans le Club de l'île d'Oléron, possibilité de prendre vos repas au restaurant du Club sous conditions.
- Prestations en supplément : arrivée anticipée, départ tardif.

Hôtels

LES VACANCES EN TOUTE LIBERTÉ NUITÉE

- Chambres tout confort.
- Lits faits à l'arrivée et linge de toilette fourni.
- Toutes les chambres sont dotées d'une TV écran plat.
- Accès Wi-Fi.
- Linge de toilette fourni.
- Ménage quotidien assuré par nos soins.
- En supplément : prestation petit-déjeuner, déjeuner et dîner, sur place à l'Hôtel du Parc d'Hossegor.
A proximité de l'Hôtel des Bateliers, options de restauration pour vos repas (déjeuner ou dîner).

Hossegor Hôtel du Parc



AZUREVA FACILITE VOTRE SÉJOUR

Arrivée anticipée et départ tardif ⁽¹⁾

Pressés d'arriver mais plus envie de partir ! Commencez vos vacances plus tôt et jusqu'à la dernière minute. Vous disposez de votre logement dès 12h au lieu de 16h30 le jour de votre arrivée. Vous gardez votre logement jusqu'à 13h au lieu de 9h30 le jour de votre départ.

Pack 7 dîners loc et demi-pension libre ⁽³⁾

Pas envie de vous mettre aux fourneaux ! Optez pour le "Pack 7 dîners Loc", et la "Demi-pension Libre".

Option ménage ⁽²⁾

Ni l'envie d'effectuer vous-même le ménage... Pas de panique ! Option ménage fin de séjour.

Kit bébé/prêts de matériel ⁽³⁾

Plus de place dans le coffre ! On vous prête un lit, une baignoire, un réhausseur, un jeu de société, des raquettes de ping-pong...

Buanderie ⁽²⁾

Plus rien à vous mettre ! Laveries avec monnaie ou jeton en libre service.

Visites culturelles, ludiques ou touristiques ⁽²⁾

Besoin de bon plan ! Service billetterie à tarifs préférentiels disponible à l'accueil des Clubs, Résidences et Campings.

(1) Prestation en supplément et en pré-vente et selon destinations.

(2) Service en supplément

(3) Selon disponibilité, demande au préalable. Services disponibles sur certains sites et selon période.

Quel que soit le choix de votre formule, les prix ne comprennent pas : Frais de dossier, taxe de séjour, assurance, boissons et prestations complémentaires.

Des lieux d'échange, de convivialité et de détente

Dans nos Villages, la vie est en effervescence. Ce sont des lieux animés, des espaces propices aux rencontres chaleureuses et à la convivialité. Vous emportez avec vous des souvenirs, avez l'occasion de savourer des produits locaux authentiques et profitez d'espaces dédiés aux loisirs et à la relaxation. Nos Villages incarnent les vraies vacances où chaque instant devient une expérience.



Club Cap d'Agde, salle de restaurant

CÔTÉ RESTAURANT

- Petit-déjeuner, déjeuner et dîner en buffet.
 - Cuisine traditionnelle et spécialités locales.
 - En supplément : dégustation assiette d'huîtres, plateaux de fruits de mer, tapas... et repas à thème.
 - Pour les plus petits, menus adaptés à leur appétit et leur goût.
 - Panier repas sur demande la veille. En supplément pour les séjours en demi-pension.
 - Si vous êtes en pension complète et demi-pension vos repas sont inclus dans votre séjour (du dîner du 1^{er} jour au petit-déjeuner du dernier jour).
- Pension complète = petit déjeuner + déjeuner + dîner
 Demi-pension = petit déjeuner + dîner. Vous pouvez opter pour l'option "Demi-pension libre" : choix entre le déjeuner ou le dîner, chaque jour séjourné. Réservation en même temps que votre séjour ou sur place.

Destinations proposant la prestation "Demi-pension libre" : Argelès-sur-Mer - Lacanau - Ronce-les-Bains - Ile d'Oléron - Murot.

CÔTÉ BAR

- Carte de cocktails variés avec ou sans alcool*.
- Pensez à la carte Léopass disponible à l'accueil. Elle vous simplifie la vie et vous permet de régler vos boissons en plus d'effectuer tous vos achats sur place (boutique, excursions...).

A EMPORTER, EN SUPPLÉMENT

- En location, certaines Résidences et Campings proposent :
- Des plats à emporter.
 - Un snack-bar salé, sucré.
 - Si vous êtes en location dans l'un de nos Clubs, optez pour le "Pack 7 dîners Loc", il vous donne accès au restaurant chaque soir. Réservation en même temps que votre séjour ou sur place. Vous pouvez également prendre votre petit-déjeuner en salle et commander un panier-repas pour vos excursions à la journée.

Destinations proposant la prestation "Pack 7 Dîners Loc" : Arzon-Golfe du Morbihan - Hauteville-sur-Mer - Camping Ile d'Oléron - Lacanau - Trégunc - Bussang - La Clusaz "Les Aravis" - Métabief - Murot - Fournols.

Consultez chaque destination pour connaître les services proposés. Toutes prestations supplémentaires peuvent se faire lors de la réservation de votre séjour ou à l'accueil de votre lieu de vacances. Tarifs sur demande.

*L'abus d'alcool est dangereux pour la santé, à consommer avec modération



ACCUEIL ET INFORMATIONS TOURISTIQUES

Dans nos villages, nous vous offrons bien plus qu'un simple accueil : nous vous connectons à l'essence même de la région. Découvrez les trésors locaux grâce à nos précieuses recommandations. Tenez-vous informé des dernières actualités et événements locaux. Explorez les meilleures excursions de la région, et inscrivez-vous à une multitude d'activités passionnantes en collaboration avec nos partenaires locaux.

BOUTIQUE AZUREVA

Découvrez notre boutique, où vous pouvez retrouver une variété de produits Azureva, y compris notre mascotte Azureva, ainsi qu'une sélection soigneusement choisie de produits locaux. Repartez avec des souvenirs de votre séjour chez nous.

CONSULTEZ LES PAGES DES DESTINATIONS POUR CONNAITRE LES INFRASTRUCTURES ET SERVICES



ESPACE PISCINE

Profitez de nos piscines extérieures chauffées (selon période), parfois même couvertes (selon destinations). Rejoignez-nous pour la séance matinale d'éveil aquatique ou rafraîchissez-vous lors des journées les plus chaudes en participant à des batailles d'eau en famille. Nos espaces piscine sont conçus pour offrir du plaisir à tous les âges.

ESPACES DÉTENTE...

Certaines de nos destinations sont dotées d'installations de détente, accessibles gratuitement ou moyennant un supplément. Vous pourrez profiter d'un sauna apaisant, d'une salle de musculation pour rester en forme, d'un hammam relaxant et de séances de massage et de bien-être pour une expérience de détente complète.



ESPACE DIVERTISSEMENT

Profitez d'une sélection de jeux de société pour des moments conviviaux en famille ou entre amis. Challengez vos proches lors d'une partie de baby-foot ou de billard.

AMBIANCE CONVIVIALE AU BAR

Installez-vous au bar ou sur sa terrasse extérieure autour d'un cocktail maison. L'endroit parfait pour partager un bon moment dans une ambiance conviviale et animée.

ACCÈS ILLIMITÉ AUX ÉQUIPEMENTS SPORTIFS

Profitez d'un accès illimité à nos équipements sportifs, sur la plupart de nos sites : terrains multisports, de beach-volley, de pétanque, de tennis, City stade, mini-golf... Chez nous, vous avez la liberté de rester actif et de pratiquer vos activités préférées autant que vous le souhaitez.



Des vacances pour la famille Tout pour les enfants

Les vacances en famille offrent l'opportunité de réunir parents, enfants et petits-enfants pour partager des moments de rires et de complicité inoubliables. Les jeux dans la piscine, les promenades à vélo, les parties de pétanque interminables et les repas partagés sont autant de moments extraordinaires qui renforcent les liens familiaux et créent des souvenirs inestimables.



Votre famille est au cœur de nos préoccupations. Nous comprenons l'importance de ces moments précieux. C'est pourquoi nous proposons des avantages spéciaux.

SÉJOURS ET REPAS GRATUITS POUR LES MOINS DE 2 ANS*

pour que même les tout-petits puissent profiter de belles vacances.

RÉDUCTION DE 50%*

POUR LES ENFANTS DE MOINS DE 12 ANS

pour rendre vos vacances en famille encore plus abordables.

CHAMBRES TRIPLES OU COMMUNICANTES

pour les familles nombreuses, afin que chacun puisse avoir son espace tout en restant connecté.

KIT BÉBÉ GRATUIT

pour simplifier vos voyages avec les tout-petits. Possibilité de rajouter un lit bébé dans les chambres, pour un confort optimal (selon disponibilité et sur réservation).

KIDS SERVICE ET RENDEZ-VOUS ADOS

pour des activités pouvant se vivre en famille, et ainsi partager des moments tous ensemble.

PARTEZ AVEC VOTRE COMPAGNON À 4 PATTES

A Longeville-sur-Mer, votre chien sera accueilli comme un vacancier avec des attentions et des activités pensées spécialement pour lui (page 44. Tarifs et conditions sur demande).

Chez nous, nous nous efforçons de rendre **vos vacances familiales aussi agréables que possible.**

* Offre valable pour les enfants âgés de 2 à 11 ans (l'âge des enfants est estimé au dernier jour de leur séjour). La réduction est applicable sur le prix du séjour, hors prestations complémentaires (assurance, frais de dossier, dépenses personnelles, transport, pack...) et hors destinations partenaires. Réductions enfants calculées sur la base du tarif adulte.

A chaque âge son club

Des enfants occupés, des parents libérés

Pendant les vacances scolaires, vos enfants et vos ados retrouvent leur animateurs tout au long de la semaine autour de :

3 CLUBS

CLUB 3-11 ANS ET RENDEZ-VOUS ADOS

KIDS SERVICE 6-11 ANS ET RENDEZ-VOUS ADOS

3 CLUBS

Des animations du lundi au samedi

Les Z'ouzous 3-5 ans

Les Z'Happy 6-11 ans

Les Z'Ados 12-17 ans

L'occasion de se retrouver pour vivre des aventures extraordinaires, danser à la mini Disco avec l'équipe d'animation et surtout se faire des copains.

- Une fois par semaine vos enfants sont pris en charge en journée continue.
- Une veillée des clubs enfants et une soirée ados.
- Chaque été, un thème spécifique sert de fil conducteur aux activités proposées et au spectacle des enfants de fin de semaine.

CLUB UNIQUE 3-11 ANS :

Du lundi au vendredi, matins et après-midi.

L'envie de tout essayer, découvrir mille et une activités, sortir en pleine nature, s'éclater à la mini Disco.

- Une fois par semaine vos enfants sont pris en charge en journée continue.
- Chaque été, un thème spécifique sert de fil conducteur aux activités proposées et au spectacle des enfants de fin de semaine.

KIDS SERVICE 6-11 ANS

5 demi-journées par semaine du lundi au vendredi.

Des temps d'activités manuelles ou des grands jeux extérieurs avec les animateurs. On joue, on dessine et on éveille les curiosités.

RENDEZ-VOUS ADOS

Tout au long de la semaine, nos animateurs mettent en place 4 à 5 rendez-vous, l'occasion de se retrouver entre jeunes. Le rendez-vous ados c'est des rencontres, des souvenirs de vacances marquants grâce à des activités originales dédiées aux 12-17 ans !

VACANCES DE PRINTEMPS

Zone A : du 13/04 au 29/04/2024

Zone B : du 20/04 au 06/05/2024

Zone C : du 06/04 au 22/04

VACANCES D'ÉTÉ 2024

du 06/07 au 02/09/2024

VACANCES DE TOUSSAINT

du 19/10 au 04/11/2024



AZURION, LE LION DES TOUT-PETITS



Azurion, notre mascotte accompagne vos enfants tout au long du séjour. Ils trouveront notre petit Azurion en peluche à la boutique souvenir de nos établissements pour se rappeler des bons moments passés en compagnie de leur ami de Vacances.

Une partie des ventes d'Azurion est reversée au profit de l'association "Après la Pluie".



Des animations et des activités en terres de partage et d'authenticité

Qu'aimeriez-vous retrouver sur vos lieux de vacances ? Du sport pour les amateurs d'activités dynamiques, des animations pour ceux en quête de divertissement, où peut-être des moments d'émotion et d'aventure pour les amateurs de sensations fortes ? Souhaitez-vous découvrir les trésors cachés de chaque région que vous visitez ou préférez-vous vous dépenser en plein air au cœur de la nature ?



♻️ Club Cap d'Agde, aquagym matinal

Que vous soyez en quête d'aventure, de détente ou de découverte culturelle, nous avons tout prévu pour que votre séjour soit inoubliable. Alors, préparez-vous à vivre des moments magiques et à créer des souvenirs mémorables avec nous !

♻️ Club Ronce-les-Bains, le show est lancé !



Nos animateurs en action pour une semaine pleine de surprises



Mettez le cap sur la forme dans la plupart de nos Clubs

Nos animateurs donnent le ton tout au long de la semaine. Les activités et animations proposées sont variées et mettent la région à l'honneur.

Le problème sera de choisir entre séance de stretching, aquafun ou réveil musculaire ? Balades accompagnées, jeux de piste ou cours de danse ? Pétanque, mini-golf, tennis ou surf ? Apéro quizz, tournois de beach-volley ou Olympiades ?

Les amateurs de nature pourront opter pour des balades guidées à pied ou à vélo, tandis que les curieux rencontreront nos acteurs locaux passionnants.

En soirée, un programme varié chaque soir. Profitez de spectacles en direct, de soirées à thèmes, de soirées karaoké au rythme d'un concert de musique joué par des artistes locaux.

En somme, chaque semaine est une nouvelle aventure, offrant des activités pour toutes les générations. C'est à vous de choisir celles qui feront de vos vacances une expérience inoubliable !

🚲 TOUS EN SELLE

Les sites Azureva sont reliés à un ou plusieurs chemins de randonnées, de pistes cyclables ou de voies vertes. Pour vos vacances à vélo chez Azureva, vous pourrez profiter des services et prestations labellisés «Accueil Vélo»[®]. Certains de nos sites proposent également la location de vélos sur place[®].

*Retrouvez au fil des pages nos établissements labellisés



DES LIEUX POUR SE BALADER, VISITER, GOÛTER, VOIR...

Amateur de découvertes et de plaisirs variés, les possibilités d'exploration en France sont infinies. Chaque coin offre une profusion de merveilles naturelles, de trésors architecturaux et de savoir-faire régionaux à savourer.

Les côtes bretonnes, avec leur mer tantôt calme, tantôt agitée sont un spectacle à ne pas manquer.

En Charente-Maritime, les pistes cyclables aménagées vous invitent à découvrir la beauté de la région à vélo. Le Pays Basque, quant à lui, est une terre singulière, empreinte d'un caractère bien affirmé.

Si vous êtes en quête de soleil, de sentiers en bord de mer ou de balades au milieu des vignobles à la rencontre des habitants, la côte méditerranéenne est un choix idéal.

Les passionnés de la montagne trouveront également leur bonheur. Rendez-vous en Auvergne pour explorer le parc naturel régional des volcans d'Auvergne en toute audace, en vous lançant sur une tyrolienne suspendue dans les airs. L'été, les Alpes du nord et les sommets des Pyrénées vous invitent à de magnifiques randonnées.

Ce n'est qu'un aperçu des innombrables trésors qui vous attendent au cœur des plus belles régions de France. Préparez-vous à une aventure sans fin, que vous soyez amoureux de

**LA MER,
LA MONTAGNE
LA CAMPAGNE**



Vos séjours à thème

Cet été, 10 clubs thématiques uniques, chacun offrant une expérience différente.

Que vous soyez attiré par la créativité, l'art, l'histoire, la culture ou les festivités, nos animateurs dédiés sont là pour vous accueillir et vous préparer à des activités variées et passionnantes. Ces clubs thématiques sont conçus pour vous permettre d'explorer de nouvelles passions, d'apprendre, de vous amuser et de créer des souvenirs inoubliables pendant vos vacances.

A DÉCOUVRIR !

- **VINS & SUD**
La Londe-les-Maures p.18
- **TEMPS'DANSES**
Argelès-sur-Mer p.22
- **SPORTS ET SENSATIONS**
Anglet p.36
- **AVEC SON CHIEN**
Longeville-sur-Mer p.44
- **MOTS EN SCÈNE**
Baie de la Baule-Pornichet p.46
- **CELTIQUE**
Trégunc p.50
- **ART & COULEURS**
Hauteville-sur-Mer p.52
- **NATURE & BIEN-ÊTRE**
Bussang p.74
- **MÉDIEVAL**
Murot p.78
- **PLEINE NATURE**
Fournols p.90



Invitation découverte : Azureva'sion

Vivez de nouvelles expériences avec nos Azureva'sion ! Nos programmes d'excursions sont conçus pour les curieux, les explorateurs et ceux qui cherchent à vivre des moments inoubliables en compagnie de personnes partageant la même soif de découverte. Embarquez pour une aventure qui stimulera vos sens, élargira vos horizons et vous fera tomber amoureux des trésors de notre beau pays.



395€
par personne

SUR LA ROUTE DU MIMOSA à La Londe-les-Maures

Séjour 5J/4N - Du 16 au 20 février 2024

Base 20 personnes, en chambre double, pension complète (hors boissons et déjeuner le J3)
Maximum de participants : 50 personnes

J1 : VENDREDI 16 FÉVRIER 2024

Arrivée dans votre village. Dîner, installation dans votre logement.

J2 : SAMEDI 17 FÉVRIER 2024

Départ en autocar pour un panoramique de la ville de Hyères-les-Palmiers. Déambulation dans les ruelles, à la découverte du centre historique et le jardin du Castel Sainte-Claire. Temps libre sur le marché provençal. Déjeuner au Village Azureva. Départ en autocar pour la visite guidée d'une pépinière, les spécialistes du mimosa à Bormes et découvrez les coulisses du Corso. Retour au Village en fin de journée.

J3 : DIMANCHE 18 FÉVRIER 2024

Départ en autocar pour Bormes-les-Mimosas. Visite guidée du village pittoresque. Repas libre dans le village de Bormes. Début de la manifestation le "Corso Fleuri de Bormes". Bataille de fleurs après le défilé des chars fleuris. Retour au Village Azureva en fin de journée.

J4 : LUNDI 19 FÉVRIER 2024

Départ en autocar pour Collobrières, capitale de la châtaigne dans le Massif des Maures. Visite guidée du village et visite libre du musée de la confiserie azuréenne. Possibilité de goûter les marrons glacés et la crème de marrons. Déjeuner au Village Azureva. Départ en autocar pour Saint-Tropez via la route du littoral. Visite guidée de la ville. Retour au village Azureva en fin de journée.

J5 : MARDI 20 FÉVRIER 2024

Départ après le petit déjeuner

Le tarif comprend (base 20 pax) : L'hébergement (base chambre double) en pension complète du dîner du J1 au petit-déjeuner du J5 (sauf le déjeuner le J3). Le guide au départ de notre village Azureva pour les journées mentionnées au programme. La visite guidée de la pépinière.

Le corso Fleuri de Bormes-les-Mimosas (Pas de tribune). **Le tarif ne comprend pas :** le transport de votre domicile à Azureva La Londe. Le déjeuner le J3. Les boissons aux repas et le café. Le supplément chambre individuelle (+50€/ personne). Les assurances.



579€
par personne

MARCHE NORDIQUE à Bussang

Séjour 7J/6N - Du 15 au 21 avril 2024

Base 30 personnes, en chambre double, pension complète (hors boissons)
Maximum de participants : 40 personnes

Venez découvrir ou approfondir la Marche Nordique dans le massif des Vosges aux bienfaits reconnus. Nous vous proposerons un terrain de moyenne montagne pour cette pratique. Le Massif des Vosges compte des reliefs très variés et adaptés à tous les niveaux.

DÉROULEMENT D'UNE SÉANCE TYPE DE MARCHE NORDIQUE (ENVIRON 2H) :

Départ à pied ou en autocar du Village Azureva Bussang. **Echauffement, corps de séance, étirement.** Mise en place des ateliers aux thèmes suivants : renforcement musculaire, coordination, cardio... Retour du matériel et bilan avec le groupe.

TEMPS FORTS : Le déjeuner dans une cabane pour un moment convivial inoubliable. Vous préparerez ensemble un repas vosgien au coin d'un bon feu de bois (pommes de terre, munster et autres spécialités locales raviront vos papilles). Informations : Programme modifiable selon les conditions des participants (physique, équipement) et météorologique. Activité à partir de 12 ans; Sécurité et convivialité avec des groupes de maximum 12 personnes (possibilité de faire des groupes de niveau).

Équipement minimum : Chaussures basses à semelles crantées. Vêtements chauds (pull ou polaire). Vêtements imperméable (coupe-vent, gore tex). Lunettes de soleil, crème solaire, chapeau. Une bouteille d'eau et un en-cas.

Le tarif comprend (base 30 pax) : L'hébergement (base chambre double) en pension complète du dîner du J1 au petit-déjeuner du J7. 4 demies-journées (env. 2h de marche nordique). 1 journée (1 séance de marche nordique le matin + 1 séance de marche nordique l'après-midi avec repas dans une cabane). 1 guide/accompagnateur professionnel diplômé d'état pour chacune des sorties (groupe de

12 personnes maximum). Les bâtons spécifiques à la marche nordique. L'accès à notre espace aquatique. Le transport en autocar pour rallier le lieu de l'activité (2 demies-journées) **Le tarif ne comprend pas :** le transport de votre domicile à Azureva Bussang. Les boissons aux repas et le café. Le supplément chambre individuelle (+132€/personne). Les assurances.



455€
par personne

PRENEZ L'AIR à Hauteville-sur-Mer

Séjour 8J/7N - Du 19 au 26 mai 2024

Base 20 personnes, en chambre double, pension complète (hors boissons).
Maximum de participants : 40 personnes
Activité à partir de 12 ans.

Sortez les pagaies, et embarquez dans l'aventure. En kayak ou en paddle, préparez-vous à explorer les superbes côtes et rivières de la Manche ! Que vous soyez débutant ou expérimenté, nos moniteurs sont là pour vous guider, offrant des excursions adaptées à tous les niveaux.

1H30 : STAND-UP PADDLE

Le stand-up paddle vous offre une perspective unique sur les paysages pittoresques. Laissez-vous emporter par la magie de la Normandie depuis votre planche.

1H30/2H00 : KAYAK

En autonomie sur un parcours en rivière de 5,5 km, découvrez le bocage Normand au fil de la Sienne. Avant le départ, nos moniteurs expérimentés seront là pour vous guider, vous apprendre les bonnes pratiques et vous assurer une expérience sécurisée.

Équipement minimum :

Stand-Up paddle : chaussons de voile ou baskets, maillot de bain, vêtements qui ne craignent pas l'eau, casquette et lunettes de soleil avec un lien, crème solaire, serviette. Gilet de sauvetage, pagaie fournis.

Kayak : chaussons de voile ou baskets, vêtements confortables, casquette et lunettes de soleil avec un lien, crème solaire, eau. Gilet de sauvetage, pagaie fournis, bidon étanche pour garder vos affaires au sec

Impératif : pour toutes les activités nautiques, les participants doivent savoir nager.

Le tarif comprend (base 20 pax) : L'hébergement (base chambre double) en pension complète du dîner du J1 au petit-déjeuner du J8. Les activités mentionnées au programme.

Le tarif ne comprend pas : Le transport de votre domicile à Azureva Hauteville sur Mer. Les boissons aux repas et le café. Le supplément chambre individuelle (+100€/personne). Les assurances.



980€
par personne

RANDONNÉE à Hendaye

Séjour 8J/7N - Du 09 au 16 juin 2024

Base 20 personnes, en chambre double, pension complète (hors boissons et déjeuner le J3).
Maximum de participants : 45 personnes
Activité à partir de 12 ans.

½ JOURNÉE : CAP FIGUIER

Depuis Le Phare du Figuier, traversez la forêt pour rejoindre l'ancien fort de Guadalupe, découvrez des hameaux authentiques, puis un lieu emblématique du Chemin de Saint Jacques. Enfin, le littoral et ses panoramas à couper le souffle. (3h30 - facile - 10 km - déniv. : 100 m).

½ JOURNÉE : LAC DE XOLDOKOGAINA (IBARDIN)

Depuis le col d'Ibardin, à la frontière franco-espagnole, une rando parmi les chênes centenaires et les sapins jusqu'au lac de Xoldokogaina. Explorez les "ventas" et rencontrez les "pottoks", petits poneys typiques de la région. (3h - facile - 5 km - déniv. : 270 m).

JOURNÉE L'ATXURIA (DÉJ. MÉCHOUI AU RESTAURANT)

Départ vers les grottes de Sare pour une rando qui mène à l'ascension de l'Atxuria, voisin de la Rhune, avec ses grandes dalles de grès et sa crête rocheuse. Cette rando vous emmène en Espagne, où vous déjeunerez. (4h - moyen - 8 km - déniv. : 570 m)

½ JOURNÉE : LES 3 COURONNES (ESPAGNE)

Départ pour découvrir une ancienne mine et ses chemins d'accès à travers de nombreux tunnels creusés dans la montagne, situés dans le parc naturel Aiako Harria, connu sous le nom de Trois Couronnes. (3h - facile - 4 km - déniv. : 200 m)

½ JOURNÉE : CHEMIN DU LITTORAL DE PASAIA À SAN SÉBASTIAN (ESPAGNE)

Rando depuis les aplombs dominant Pasaia, passant par le phare de la Plata jusqu'au balcon boisé au-dessus de l'océan, puis les falaises d'Ulía et la découverte magique de la baie de Donostia. (4h - moyen - 9 km - déniv. : 300 m)

Le tarif comprend (base 20 pax) : L'hébergement (base chambre double) en pension complète du dîner du J1 au petit-déjeuner du J8 (avec panier pique-nique pour la randonnée en journée). 4 demies-journées + 1 journée de randonnée. 1 guide/accompagnateur professionnel diplômé d'état pour

chacune des sorties (groupe de 15 personnes). Le transport en autocar pour rallier les lieux des randonnées. **Le tarif ne comprend pas :** le transport de votre domicile à Azureva Hendaye. Les boissons aux repas et le café. Le supplément chambre individuelle (+170€/personne). Les assurances.

Les bons plans pour vos vacances d'été

PARTEZ EN VACANCES PAS CHER AVEC AZUREVA.

Vous êtes à la recherche d'un bon plan pour l'été prochain ? Retrouvez nos offres pour partir en respectant votre budget ? Notre offre primo d'été, vous garantit le choix au meilleur prix. Envie de partir sur un coup de tête ? Parcourez vite nos offres de dernière minute ou de courts séjours et hop, en route vers d'autres horizons.



OFFRE PRIMO

Réservez tôt et soyez sûr d'obtenir la destination de votre choix au meilleur prix (lancement de l'offre été courant décembre)

DERNIÈRE MINUTE

Offre de courte durée à saisir pour des séjours à venir rapidement

COURTS SÉJOURS 4J/3N

L'été est la saison pour s'évader et les week-ends prolongés sont des occasions en or pour changer d'air. Pour tirer le meilleur parti de ces moments précieux, découvrez nos courts séjours de 4 jours et 3 nuits conçus spécialement pour les ponts et les week-ends prolongés.

CHÈQUE CADEAU, LA BONNE SURPRISE !

Vous avez un cadeau à faire et manquez d'inspiration : le chèque cadeau est la surprise idéale pour les amateurs de belles vacances. Parmi nos 31 destinations à la mer, à l'océan, à la montagne ou à la campagne. Choisissez ! Des formules variées pour partir en court séjour, pour une semaine ou plus, au sein d'un appartement en Résidence ou d'une chambre en Club, en Hôtel ou en Camping. Fêtes de Noël, anniversaire, Saint-Valentin, Fête des Mères... Quoi de mieux qu'offrir des vacances à ceux que vous aimez ?

*Conditions : commande uniquement par téléphone. Le montant du chèque cadeau est personnalisable, respectant un montant minimum de 50€. L'acheteur doit fournir ses coordonnées ainsi que celles du bénéficiaire désigné. Le règlement du montant se fera par carte bancaire ou chèque. Les chèques-cadeaux Azureva sont valables sur l'ensemble des destinations Azureva et destinations partenaires. Durée de validité 1 an à compter de la date d'achat du chèque cadeau.

+ d'infos, une réservation, une commande d'un chèque-cadeau, contactez nos Conseillers Vacances au **04 84 311 311**

Réservez vos vacances, c'est simple

EN QUELQUES CLIC SUR NOTRE SITE www.azureva-vacances.com

- Découvrez toutes nos destinations en images.
- Scannez le QRcode présent sur chacune des pages de la brochure, vous arriverez directement sur la destination de votre choix.
- Laissez-vous guider et commencez à préparer vos vacances.
- Tenez-vous au courant de nos nouveautés et bons plans.
- Consultez les tarifs et les disponibilités.
- Calculez votre devis et enregistrez-le.
- Réglez en ligne par carte bancaire en toute sécurité pour vos acomptes, règlements, soldes du séjour...

PAR TÉLÉPHONE AU **04 84 311 311**

Un avis, un conseil, une question... n'hésitez pas, nos équipes de conseillers sont à votre écoute du lundi au samedi.

MODES DE PAIEMENT ET CONDITIONS

- Carte bancaire - Chèques bancaires - Chèques Vacances (sans frais si plus 30 jours avant séjour ; avec frais avant 30 jours).
- VACAF : certains de nos Villages Vacances sont labellisés VACAF (renseignements lors de votre réservation).

Les conditions de paiement sont les suivantes :

- Paiement en plusieurs fois sans frais possible.
- Un acompte de 30% doit être versé lors de la réservation (si séjour à plus de 30 jours).
- Le séjour doit impérativement être soldé au plus tard 30 jours avant l'arrivée.
- Paiement en intégralité au moment de la réservation si moins de 30 jours avant l'arrivée.

Les vacances scolaires 2024



| | ZONE A | ZONE B | ZONE C | Corse |
|---------------------------------|--|---|--|---|
| Rentrée des élèves | Lundi 4 septembre 2023 | Lundi 4 septembre 2023 | Lundi 4 septembre 2023 | Lundi 5 septembre 2023 |
| Vacances de La Toussaint | Samedi 21 octobre au lundi 6 novembre 2023 | | | |
| Vacances de Noël | Samedi 23 décembre 2023 au lundi 8 janvier 2024 | | | |
| Vacances d'hiver | Du samedi 17 février au lundi 4 mars 2024 | Du samedi 24 février au lundi 11 mars 2024 | Du samedi 10 février au lundi 26 février 2024 | Du samedi 24 février au lundi 11 mars 2024 |
| Vacances de printemps | Du samedi 13 avril au lundi 29 avril 2024 | Du samedi 20 avril au lundi 6 mai 2024 | Du samedi 6 avril au lundi 22 avril 2024 | Du samedi 27 avril au lundi 13 mai 2024 |
| Vacances d'été | Samedi 6 juillet 2024 | | | |
| Rentrée des élèves | Lundi 2 septembre 2024 | | | Information non connue |
| Vacances de La Toussaint | Du samedi 19 octobre au lundi 4 novembre 2024 | | | Information non connue |

Les vacances débutent les jours indiqués, après les cours. Pour les élèves qui n'ont pas cours le samedi, les vacances débutent le vendredi après les cours. Les cours reprennent le matin des jours indiqués.
 Dans les zones A, B et C, les élèves n'auront pas classe le vendredi 10 mai et le samedi 1 mai 2024.
 Source du Ministère de l'Éducation Nationale et de la Jeunesse

La Méditerranée en un clin d'œil

CONSULTEZ LES PAGES DES DESTINATIONS
POUR CONNAITRE LES DATES D'OUVERTURE,
LES SERVICES ET LES ANIMATIONS

| Pages | Formules séjour | | | | | Piscines/ Forme | | Bon à savoir | | | | | | | | | | Animations enfants et ados | | | | | | | |
|----------------------------|----------------------------------|----------|------------------------------|--------------------------------|--------------------------|--------------------------------|----------------------------|-----------------|--------------------------------------|----------------------|----------------------------------|--------------------|------------------|-------------------------------------|-------------------|--------------------------------------|-----------------------------|----------------------------|-----------------|--|---|----------------------------------|----------------|---------------------------------|--|
| | Pension complète ou demi-pension | Location | En nuitée(s) sous conditions | Emplacements tente et caravane | Emplacement camping-cars | Piscine extérieure ou couverte | Équipement forme/bien-être | Club thématique | Logement personne à mobilité réduite | Ménage fin de séjour | Arrivée anticipée/ Départ tardif | Demi-pension Libre | Pack 7 diner Loc | Labellisé Accueil Vélo et/ou FFVélo | Location de vélos | Bornes recharge voitures électriques | Clubs labellisés Séminaires | Séjour Thalasso | Chiens acceptés | 3 Clubs : 3-5 ans, 6-11 ans et 12-17 ans | Club enfants 3-11 ans et Rendez-vous ados | Kids Service et Rendez-vous ados | Distance plage | Station labellisée Famille Plus | |
| Clubs | | | | | | | | | | | | | | | | | | | | | | | | | |
| La Londe-les-Maures *** | 18 | ● | - | ● | - | - | ☞ | ● | ● | 4 | Inclus | | | | | | | | | | | | | | |
| Cap d'Agde ** | 20 | ● | - | ● | - | - | ☞ | ● | - | 3 | Inclus | | | | | | | | | | | | | | |
| Argelès-sur-Mer ** | 22 | ● | - | ● | - | - | ☞ | - | ● | 3 | Option | | | | | | | | | | | | | | |
| Résidences | | | | | | | | | | | | | | | | | | | | | | | | | |
| Roquebrune-Cap-Martin *** | 24 | - | ● | ● | - | - | ☞ | - | - | 9 | Inclus | | | | | | | | | | | | | | |
| Le Grau-du-Roi ** | 26 | - | ● | ● | - | - | ☞ | - | - | 3 | Option | | | | | | | | | | | | | | |
| Saint-Cyprien *** | 27 | - | ● | ● | - | - | ☞ | - | - | 4 | Option | | | | | | | | | | | | | | |
| Camping | | | | | | | | | | | | | | | | | | | | | | | | | |
| Sigean ** | 28 | - | ● | ● | - | ● | ☞ | - | - | 1 | Option | | | | | | | | | | | | | | |
| PARTENAIRES | | | | | | | | | | | | | | | | | | | | | | | | | |
| Résidence Hôtelière | | | | | | | | | | | | | | | | | | | | | | | | | |
| Porto-Vecchio | 30 | - | ● | ● | - | - | ☞ | - | - | - | (1) | | | | | | | | | | | | | | |
| Village Vacances | | | | | | | | | | | | | | | | | | | | | | | | | |
| Saint-Tropez ** | 31 | ● | - | ● | - | - | - | ● | - | ● | - | | | | | | | | | | | | | | |

(1) Ménage fin de séjour obligatoire, à régler sur place



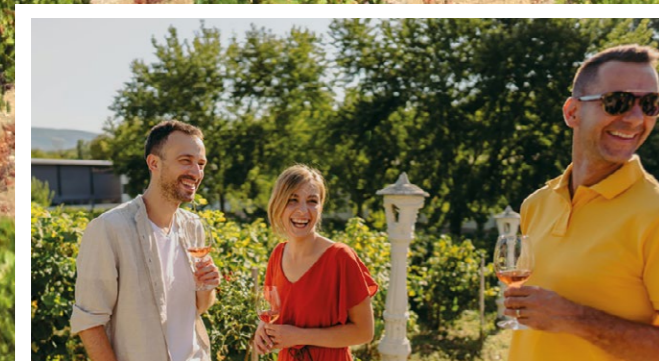
Provence-Alpes-Côte d'Azur La Londe-les-Maures

Club***

Entre terre et mer

Entre les plages de sable doré, le massif des Maures et les vignobles, la Londe-les-Maures offre le parfait compromis entre terre et mer : randonnée sur le sentier du littoral, farniente à l'ombre des pinèdes ou dégustation de produits locaux. Venez profiter de cet art de vivre dans un environnement naturel préservé et authentique !

Parmi les rangées de vignes dorées, le Var révèle son âme viticole et sa beauté intemporelle



VOTRE SÉJOUR THÉMATISÉ EXPÉRIENCE VIN & SUD

De La Londe à Brégançon en passant par Porquerolles la découverte des vins du sud de la France, vous emmène à la rencontre de domaines viticoles londaïses entre visites et dégustations. Un "apéro du terroir" à partager sur place au Club avec dégustation de vins de La Londe et d'Olivade réalisée lors de l'Atelier "Cuisine du Sud".

Certaines activités ou animations peuvent-être en option avec inscription. Azureva se réserve le droit de modifier son programme en cours de semaine selon le nombre de participants. L'abus d'alcool est dangereux pour la santé. A consommer avec modération.



Le Club et sa piscine

HÉBERGEMENT

Installés entre vignes et forêt de pins, logements de style provençal à un étage, balcon ou terrasse pour la plupart. Chambres twin ou doubles, certaines communicantes et logements 2 chambres 4 personnes. TV. 4 chambres twin Lits faits à l'arrivée. Linge de toilette fourni.

RESTAURATION

Salles de plain-pied et climatisées. Repas en buffet matin, midi et soir. Cuisine traditionnelle. Spécialités provençales. Possibilité de panier-repas.

SUR PLACE

Bar avec terrasse, vue sur la piscine chauffée avec panneaux solaires, pataugeoire. Salle fitness en libre accès. Terrains de pétanque, de beach-volley, tennis de table. Salle d'animation. Parking privé. Garage à vélos sécurisé et poste de lavage.

ACTIVITÉS ET LOISIRS

Sorties découvertes locales avec balades et dégustations dans les vignes. Animations en journée. Soirées à thèmes ou festives.

KIDS SERVICE ET RENDEZ-VOUS ADOS

5 demi-journées dédiées aux enfants, du lundi au vendredi en période de vacances scolaires de Printemps, juillet-août et Toussaint.

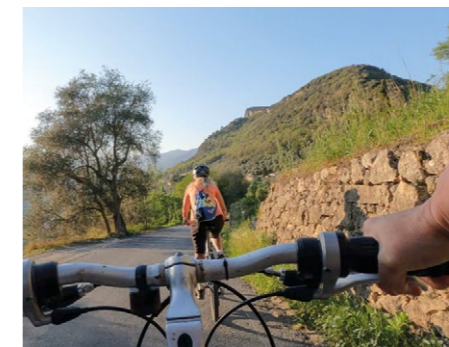
EN SUPPLÉMENT

Arrivée anticipée, départ tardif. Bar à vins⁽²⁾. Consommations au bar. Panier-repas pour les personnes en demi-pension. Certaines activités et animations avec inscription. Location de vélos électriques avec un partenaire local. 3 bornes de recharge pour voitures électriques.

⁽¹⁾ Prix "À partir de" donné à titre indicatif selon période. Dates d'ouverture sous réserve de modifications.
⁽²⁾ L'abus d'alcool est dangereux pour la santé, à consommer avec modération.



L'île de Porquerolles et ses magnifiques plages de sable aux eaux turquoise



Pédaler sous le soleil du Var, où chaque virage réserve une nouvelle découverte



Une expérience à l'infini. Une exploration des profondeurs de la Méditerranée

DÉCOUVERTES

- L'île de Porquerolles** : embarquement à la Londe à partir d'avril. Une île unique entre falaises, végétation luxuriante et plages de sable fin aux eaux turquoise. Un petit paradis sur Terre !
- Azureva'sion "Sur la route du Mimosa" - Février 2024** : profitez de l'événement du "Corso fleuri de Bormes-les-Mimosas" pour mettre le cap sur le Sud de la France. Admirez ce véritable festival de couleurs, d'arômes et de créativité ! Descriptif à retrouver en page 12.
- Fête des Vins du terroir AOC Côtes de Provence La Londe** : cette manifestation d'avril est devenue au fil des années le rendez-vous incontournable des amateurs de vin du littoral, associant convivialité et professionnalisme, ateliers et dégustation.

Plus de photos



À PARTIR DE

392€⁽¹⁾

La semaine en demi-pension par adulte
Saison été 2024

PLAGE A 2,5 KM

Club ouvert du 11/02 au 03/11/2024⁽¹⁾

423 route de Pellegrin
Lieu-dit la Fonderie
83250 LA LONDE-LES-MAURES

☎ 04 84 311 311

10 km de Hyères - 28 km de Toulon
Gare SNCF de Toulon (28 km)
Aéroport de Hyères/Toulon (12 km)

- Demi-pension/
Pension complète
- Linge de toilette fourni
- Piscine
- Inclus ménage fin de séjour
- Wi-Fi
- Accès vélo
- Vélo



Exemple de chambre twin



Couleurs méditerranée

Station appréciée des vacanciers, le Cap d'Agde est une destination qui allie histoire, culture, nature, plages et divertissements. Une destination idéale pour des vacances en famille dans le sud de la France.

Sous le soleil, la plage de Conques révèle son caractère unique, témoin des forces volcaniques de la nature



FOCUS SUR LE CANAL DU MIDI

À partir du Grau d'Agde, naviguez sur le fleuve l'Hérault, de son embouchure jusqu'à la ville d'Agde. Découvrez ensuite le canal du Midi avec ses platanes centenaires et son écluse ronde Agde, réputée et unique. Puis, vous traverserez la réserve ornithologique du Bagnas qui offre une belle diversité de milieux naturels et d'oiseaux. Enfin, vous terminerez en beauté avec l'étang de Thau où vous découvrirez les métiers de la pêche et de la conchyliculture entre ciel et mer.



Le Club et sa piscine couverte

HÉBERGEMENT

Dans un parc arboré de 5 ha, bâtiments d'un étage avec balcon. Logements de 2 à 3 chambres jusqu'à 6 personnes 3 logements & . Lits faits à l'arrivée. Linge de toilette fourni.

RESTAURATION

Salles climatisées avec terrasse extérieure sous voile d'ombrage. Repas en buffet matin, midi et soir. Cuisine méditerranéenne. Possibilité de panier-repas.

SUR PLACE

Bar convivial ouvert sur un patio et une grande terrasse ombragée. Piscine couverte et chauffée toute la période d'ouverture du Club. Salle fitness climatisée en accès libre. Terrains multisports, de pétanque et de beach-volley. Mini-golf. Tennis de table. Salle d'animation. Parking privé.

ACTIVITÉS ET LOISIRS

Réveil musculaire. Balades pédestres ou à vélo et sorties découvertes locales. Animations en journée. Soirées à thèmes ou festives.

3 CLUBS ENFANTS : 3-5 ANS, 6-11 ANS ET 12-17 ANS

du dimanche après-midi au vendredi soir en période de vacances scolaires. Mini-disco tous les soirs. Spectacle des enfants. Une journée continue dans la semaine. Une veillée des clubs et un thème spécifique tout l'été.

EN SUPPLÉMENT

Arrivée anticipée, départ tardif. Consommations au bar⁽²⁾. Assiettes d'huîtres. Panier-repas pour les personnes en demi-pension. Certaines activités et animations avec inscription. 3 bornes de recharge pour voitures électriques.

Plus de photos



À PARTIR DE

483€⁽¹⁾

La semaine en demi-pension par adulte
 Saison été 2024

PLAGE A 600 M

Club ouvert du 07/04 au 03/11/2024⁽¹⁾

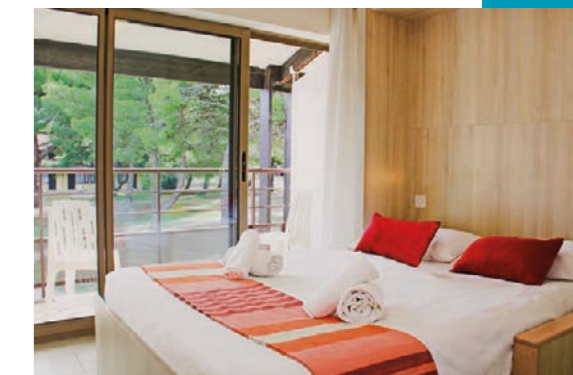
4 avenue de la Butte
 34300 AGDE

☎ 04 84 311 311

24 km de Sète et de Béziers

Gare Agde (5 km) et ligne de bus n°4 avec arrêt Ambonne.
 Aéroport Béziers - Cap Agde (16 km) - Montpellier (60 km)

- Demi-pension/ Pension complète
- Linge de toilette fourni
- Piscine couverte
- Inclus ménage fin de séjour
- Wi-Fi



Exemple d'un logement supérieur à l'étage

⁽¹⁾ Prix "A partir de" donné à titre indicatif selon période. Dates d'ouverture sous réserve de modifications.
⁽²⁾ L'abus d'alcool est dangereux pour la santé, à consommer avec modération.



Découverte des ruelles pittoresques et de l'artisanat authentique de Pézenas



Phare du Fort Brescou, gardien du passé et guide du présent



À plein régime sous le soleil du Cap d'Agde, à la conquête des vagues

DÉCOUVERTES

- Les falaises volcaniques** : les falaises volcaniques de la chaîne des Puys d'Auvergne qui se posent sur la palette de bleus de la mer Méditerranée offrent un panorama et des couleurs uniques. Dépaysement total.
- Le Moulin du mont Ramus** : une exploitation familiale qui cultive les oliviers 100% "made in France". Explication des techniques d'extraction anciennes et modernes de l'huile d'olive suivie d'une dégustation.
- Savoir et savoir-faire** : s'offrir un objet unique et artistique, produit par un artisan local. A Pézenas et Agde labellisées «Ville et Métiers d'Art», artisans et créateurs vous accueillent dans leurs ateliers...





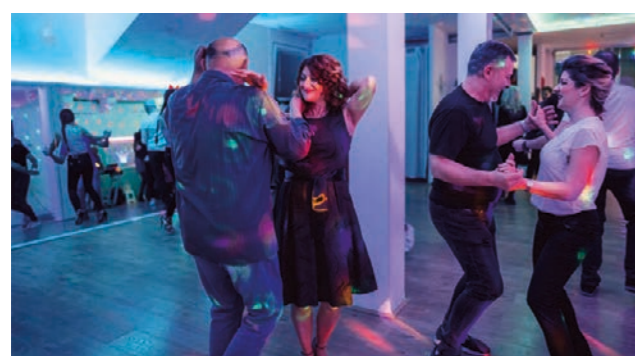
Côte Catalane Argelès-sur-Mer



La côte des "merveilles"

Entre plages de sable et montagne, venez découvrir la douceur de vivre catalane avec ses 300 jours d'ensoleillement par an. Des criques paradisiaques aux ports de pêche, les paysages de la Côte Vermeille n'auront pas fini de vous charmer. Située aux portes de l'Espagne, Argelès-sur-Mer vous propose un terrain de jeu pour les activités nautiques sur et sous l'eau et des randonnées et balades pour tous niveaux.

Éblouissante côte Vermeille vue d'en haut, où le bleu de la mer danse avec le vert des collines



VOTRE SÉJOUR THÉMATISÉ EXPÉRIENCE TEMPS'DANSES

Pourquoi apprendre à danser cet été ? Pour s'exprimer, séduire, se dépenser ou tout simplement s'amuser. La danse est une activité entraînante, passionnante, dynamique vraiment faite pour tous. Des rythmes latinos aux pas du tango argentin, en passant par du rock à la salsa cubaine, le hip hop, le flamenco...

Les vacances d'été sont le moment d'apprendre à se laisser porter par une belle dynamique collective qui vous donne inévitablement une pêche d'enfer... Alors dansez maintenant !



Le Club et sa piscine

HÉBERGEMENT

Dans un parc arboré, pavillons de plain-pied avec terrasse. Chambres twin ou double, certaines communicantes ou logements 2 chambres jusqu'à 5 personnes. TV. 3 chambres & Lits faits à l'arrivée. Linge de toilette fourni.

RESTAURATION

Salle de plain-pied ouverte sur une grande terrasse couverte. Repas en buffet matin, midi et soir. Cuisine traditionnelle. Spécialités locales. Possibilité de panier-repas.

SUR PLACE

Bar convivial avec terrasse. Piscine extérieure non chauffée. Terrains multisports, de pétanque, de volley-ball, tennis de table. Mini-golf. Aire de jeux pour enfants - 5 ans. Salle d'animation. Parking privé. Locaux à vélos.

(1) Prix "À partir de" donné à titre indicatif selon période. Dates d'ouverture sous réserve de modifications.
(2) L'abus d'alcool est dangereux pour la santé, à consommer avec modération.



Une plongée connectée à la magie de la beauté méditerranéenne



Escapades nature à la Tour Massane et la Tour Madeloc aux superbes points de vue



Collioure où l'art, l'histoire et la beauté naturelle sont en parfaite harmonie.

DÉCOUVERTES

- **Un joli petit "Racou"** : à la plage du Racou, on a l'impression d'être au bout du "petit monde" d'Argelès-sur-Mer. La vie y est douce et paisible. Les pieds dans le sable et le regard sur la montagne, on prend le temps de vivre. "Recoin" en catalan.
- **Promenade en mer et vision sous-marine** : observez les fonds marins comme dans un aquarium.
- **Le sentier du littoral** : sortez les chaussures de marche ! Le sentier du littoral offre une très belle randonnée. Vous passerez par le Racou et la ville de Collioure.
- **Les anchois de Collioure** : à déguster au sel, en saumur ou à l'huile et au vinaigre.

Plus de photos



À PARTIR DE

371€⁽¹⁾

La semaine en demi-pension par adulte
Saison été 2024

PLAGE A 2 KM

Club ouvert du 07/04 au 29/09/2024⁽²⁾

Chemin de Valmy
66700 ARGELÈS-SUR-MER

☎ 04 84 311 311

5 km de Collioure - 20 km de l'Espagne

Gare d'Argelès-sur-Mer (3 km)

Aéroport de Perpignan-Rivesaltes (35 km)



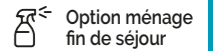
Demi-pension/
Pension complète



Linge de toilette fourni



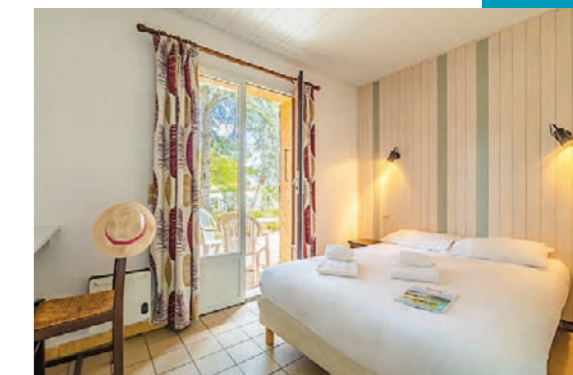
Piscine



Option ménage fin de séjour



Wi-Fi



Exemple de chambre double





Riviera française
Roquebrune-Cap-Martin
Résidence Bella Vista***



La vallée des Merveilles

Difficile de résister au charme de Roquebrune-Cap-Martin, village médiéval aux ruelles pleines de caractère, surplombant la mer Méditerranée. Si le cœur vous en dit, vous pourrez même vivre la dolce vita en Italie à 7 km seulement !

Vue imprenable sur la mer depuis Roquebrune-Cap-Martin



FOCUS
SUR LES JARDINS D'EXCEPTION DE MENTON

Menton où fleurit le citronnier est une ville-jardin toute entière, un véritable éden à la végétation luxuriante.

Elle abrite plusieurs jardins d'exception, dits "Jardins Remarquables" par leurs harmonies végétales, la diversité de leurs essences souvent rares, la beauté de leurs paysages et leurs spécificités.

A découvrir, absolument !



Piscine couverte de la Résidence. Ouverte et chauffée toute l'année

HÉBERGEMENT

Situées sur les hauteurs de Roquebrune au calme, deux Résidences de deux étages avec ascenseur, du studio 2 personnes au 2 et 3 pièces 6 personnes. Appartements tout confort, climatisés. Cuisine équipée, TV. Balcon ou terrasse et mobilier de jardin. 9 logements & Lits faits à l'arrivée. Linge de toilette fourni.

RESTAURATION

Restaurant avec terrasse vue mer. Service petit-déjeuner et plat du jour. Horaires d'ouverture variables selon les périodes.

SUR PLACE

Piscine couverte et chauffée, ouverte toute l'année. Terrain de pétanque. Parking privé gratuit, non surveillé. Parking à vélos. Point information touristique.

EN SUPPLÉMENT

Arrivée anticipée, départ tardif. Certains appartements vue mer avec panorama sur Menton et les côtes italiennes. Restaurant avec service petit-déjeuner et plat du jour. Service billetterie pour l'entrée au Marineland à Antibes. Boutique à l'accueil. 2 bornes de recharge pour voitures électriques.

Plus de photos



À PARTIR DE

939€⁽¹⁾

La semaine en studio 2 personnes Saison été 2024

PLAGE A 2 KM

Résidence ouverte toute l'année⁽²⁾

654 avenue Bellevue
06190 ROQUEBRUNE-CAP-MARTIN

☎ 04 84 311 311

3,5 km de Menton - 6,5 km de Monaco

Gare SNCF Menton (3 km) et Carnoles (1 km)

Bus ligne 21 : dessert le centre-ville et la gare

Aéroport de Nice (35 km)



Location



Option restauration



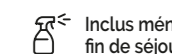
Piscine couverte



Linge de toilette fourni



Wi-Fi



Inclus ménage fin de séjour



Si vous séjournez dans un appartement vue mer, vous aurez un panorama sur Menton et les côtes italiennes

(1) Prix "A partir de" donné à titre indicatif selon période. Dates d'ouverture sous réserve de modifications.
(2) L'abus d'alcool est dangereux pour la santé, à consommer avec modération.



Menton où l'élégance méditerranéenne rencontre l'art de vivre sous le soleil



Les pieds dans l'eau, un pur moment de détente sur la Côte d'Azur



Architecture moderne à la Côte d'Azur : la Villa E-1027 d'Eileen Gray

DÉCOUVERTES

- 📍 **La promenade Le Corbusier et la Villa E-1027 d'Eileen Gray** : en bord de mer, balade merveilleuse sur le sentier sauvage du littoral. De la pointe du Cap Martin à la frontière de Monaco, des paysages à couper le souffle et dans le panorama un rectangle "Blanc" la Villa E-1027 d'Eileen Gray accolée au cabanon "Le Corbusier" prisé des passionnés d'architecture.
- 📍 **Les villages perchés** : Sainte-Agnès, Castellar, Gorbio... sont autant de villages médiévaux, qui forment un trait d'union entre mer et montagne. Ces derniers recèlent de trésors ne demandant qu'à être découverts.
- 📍 **Les plages** : accessibles à pied en 25 minutes pour les bons marcheurs via un sentier avec escaliers. Les plages sont des petits trésors qu'on aimerait garder pour soi.





Aux portes de la petite Camargue

Le Grau-du-Roi

Résidence**

Saveurs naturelles et sauvages

Bienvenue au Grau-du-Roi où la nature et le cadre de vie sont privilégiés. Un littoral accessible par voies piétonnes et pistes cyclables ombragées. 18 km de sable fin, lumière éclatante et festivals de couchers de soleil au rendez-vous.



Balade au pas du cheval



Piscine extérieure avec transats et parasols



Exemple de logement 4 personnes



Visite du jardin des plantes



Piscine extérieure avec transats et parasols



Exemple de logement mezzanine 4 personnes

PLAGE A 2 KM

Résidence ouverte du 07/04 au 03/11/2024⁽¹⁾

2815 route de l'Espiguette
30240 LE GRAU-DU-ROI

☎ 04 84 311 311

35 km de Nîmes - 30 km de Montpellier

Gare SNCF Le Grau-du-Roi (5 km)
Aéroport de Montpellier (27 km)

- 📍 Location
- 🏊 Piscine
- 🍷 Option Snack-bar
- 📶 Wi-Fi
- 🧺 Linge de toilette fourni
- 🏠 Option ménage fin de séjour

À PARTIR DE

479 €⁽¹⁾

La semaine
2 pièces
3/4 personnes
Saison été 2024

Plus de photos



⁽¹⁾ Prix "A partir de" donné à titre indicatif selon période. Dates d'ouverture sous réserve de modifications. Photos non contractuelles.



Côte Catalane

Saint-Cyprien

Résidence***



L'incontournable côté mer

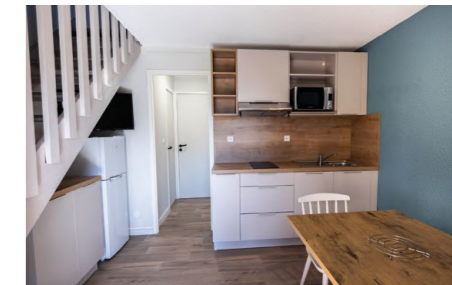
Températures clémentes, ciel immensément bleu 320 jours par an, l'escale se fait douce à Saint-Cyprien Méditerranée. Forte d'une identité made in Pyrénées-Orientales et fière d'initiatives prônant la slow attitude.



Visite du jardin des plantes



Piscine extérieure avec transats et parasols



Exemple de logement mezzanine 4 personnes

PLAGE A 2 KM

Résidence ouverte du 07/04 au 03/11/2024⁽¹⁾

Cami de la Mar
66750 SAINT-CYPRIEN

☎ 04 84 311 311

20 km de Collioure - 20 km de Perpignan

Gare SNCF Elne (8 km) et Perpignan (20 km).
Aéroport de Perpignan-Rivelsates (30 km)

- 📍 Location
- 🏊 Piscine
- 🍷 Option Snack-bar
- 📶 Wi-Fi
- 🧺 Linge de toilette fourni
- 🏠 Option ménage fin de séjour

À PARTIR DE

579 €⁽¹⁾

La semaine
2 pièces-mezzanine
4 personnes
Saison été 2024

Plus de photos



⁽¹⁾ Prix "A partir de" donné à titre indicatif selon période. Dates d'ouverture sous réserve de modifications. Photos non contractuelles.



Pays Cathare Sigean Camping**

Entre terre, mer et montagne

Sigean est une destination qui convient aux amateurs de plein air, de culture, aux amoureux de la faune et à ceux qui cherchent simplement à se détendre sur la plage. C'est une destination idéale pour des vacances variées et enrichissantes.



Le lion domine la Réserve Africaine de Sigean



Piscine du Camping



Exemple de mobile-home

PLAGE A 8 KM

Résidence ouverte
du 07/04 au 01/09/2024⁽¹⁾

1 rue de la Clauze
11130 SIGEAN

☎ 04 84 311 311

20 km de Narbonne - 20 km de Carcassonne

Gare SNCF de Port la Nouvelle (8 km).

Aéroport de Perpignan-Rivesaltes (40 km)

📍 Location et
Emplacements
camping-cars

🏊 Piscine

📶 Wi-Fi

🧺 Inclus linge
de toilette

🧺 Option ménage
fin de séjour

À PARTIR DE


399 €⁽¹⁾

La semaine
Mobile-home
standard
4/5 personnes
Saison été 2024

Plus de photos



EMPLACEMENTS

Mobile-homes standard de 4 à 5 personnes et mobile-homes supérieur de 5 à 6 personnes. Terrasse et mobilier de jardin, coin kitchenette tout équipé, TV. Salle d'eau avec douche. 1 mobile-home premium 2 chambres . Lits faits à l'arrivée. Linge de toilette fourni. Emplacements camping-cars.

SUR PLACE

Piscine extérieure non chauffée. Terrain de pétanque et de beach-volley. Mini-golf. Point information touristique. Parking privé.

EN SUPPLÉMENT

Arrivée anticipée, départ tardif. Buanderie. Boutique avec vente de boissons et produits locaux. Option ménage fin de séjour.

DÉCOUVERTES

- **Safari photo à Sigean :** à la Réserve Africaine de Sigean c'est plus de 3 800 animaux. Une journée safari en famille sur les pistes de Sigean qui laissera quelques traces.
- **Escapade aux portes des Pyrénées :** partir à l'assaut de la citadelle du Vertige du Château de Puilaurens et percer les mystères du Musée, domaine de l'Abbé Saunière.
- **A 80 m sous terre : Terra Vinéa :** arpentez près de 800 m de galeries souterraines d'une ancienne mine de gypse et venez découvrir l'histoire de la vigne et du vin en Narbonnaise, de l'Antiquité à nos jours.
- **A 35 min, château et remparts de la cité de Carcassonne :** une majestueuse cité médiévale, inscrite au patrimoine mondial de l'UNESCO en 1997. Un voyage dans le temps au cœur de l'histoire médiévale.

Vos séjours en tribu

RÉUSSIR VOTRE ÉVÉNEMENT EN FAMILLE

Chez Azureva, nous avons le plaisir d'accueillir chaleureusement vos événements familiaux.

Que ce soit pour un mariage, un anniversaire, une cousinade ou toute autre célébration, notre équipe est dévouée à faire de votre journée un moment spécial. Nos espaces uniques, notre service attentionné et notre souci du détail vous permettent de profiter pleinement de ces moments précieux en famille, tandis que l'on s'occupe de tout.

Chez Azureva, nous sommes là pour créer des souvenirs inoubliables avec ceux que vous chérissez le plus.



COUSINADE
MARIAGE
ANNIVERSAIRE

Contact : ☎ 04 84 312 312 ou groupes@azureva-vacances.com

⁽¹⁾ Prix "A partir de" donné à titre indicatif selon période. Dates d'ouverture sous réserve de modifications. Photos non contractuelles.



Corse du sud

Porto-Vecchio

PARTENAIRE

Résidence Hôtelière "Les Bungalows du Maquis"

Entre mer et montagne

A 280 m sur les hauteurs de Porto Vecchio, à l'intérieur des terres, les Bungalows du Maquis vous accueille pour un séjour calme et serein au milieu des pins et des chênes.



Exemple de Bungalow



Exemple de terrasse extérieure de bungalow



Exemple d'intérieur studio rénové Chiara Stella

SUR LES HAUTEURS DE PORTO VECCHIO

Résidence ouverte du 20/04 au 30/09/2024*
Location du samedi au samedi

Pascialella de Muratello
20137 PORTO-VECCHIO

☎ 04 84 311 311

11 km de Porto-Vecchio

- Location
- Piscine
- Option Restaurant
- Wi-Fi
- Inclus linge de toilette
- Ménage fin de séjour obligatoire à régler sur place

À PARTIR DE

364€*

La semaine
Studio Maquis
2 personnes
Saison été 2024

Plus de photos



(*) Prix "A partir de" donné à titre indicatif selon période.
Dates d'ouverture sous réserve de modifications.
Photos non contractuelles.



Provence-Alpes-Côte d'Azur

Saint-Tropez

PARTENAIRE

Village Vacances "Lou Riou"***

Simplicité, authenticité, nature

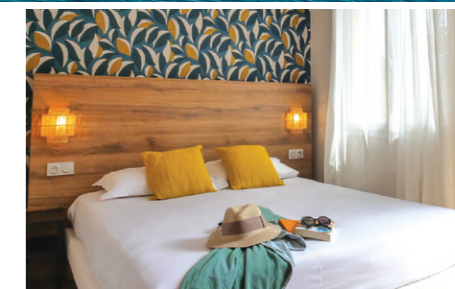
A deux pas de Saint-Tropez, le Village Vacances Lou Riou 3★, vous accueille d'avril à fin octobre en toute simplicité. C'est ici un petit coin de paradis, niché au milieu des chênes et des pins, au départ du sentier du littoral et à quelques pas de la magnifique plage des Salins.



Saint-Tropez: l'élégance intemporelle de la Côte d'Azur



Village Vacances dans un cadre chaleureux



Exemple de chambre double

PLAGE A 400 M

Village vacances ouvert du 01/04 au 12/11/2024*
Pension du samedi au samedi

130 chemin de la Moutte
83990 SAINT-TROPEZ

☎ 04 84 311 311

4 km du port et du centre ville

Gare de Fréjus/St Raphaël (41 km) ou Toulon.
Aéroport : Nice (111 km) ou Toulon-Hyères (58 km).

Demi-pension
Pension complète
(haute saison)

À PARTIR DE

455€*

La semaine
en demi-pension
par adulte
Saison été 2024

L'entretien de votre chambre est à votre charge, elle doit être rendue propre le jour du départ et le client s'engage à rendre les hébergements en bon état.

(*) Prix "A partir de" donné à titre indicatif selon période.
Dates d'ouverture sous réserve de modifications.
Photos non contractuelles.

HÉBERGEMENT

Bungalows Type Maquis climatisés :
Studio 2 personnes. ou T2 2/3 personnes
et T3 2/5 personnes. Kitchenette toute
équipée. Douche et wc. TV. Terrasse
couverte avec salon de jardin.

Bungalows Type Chiara - Stella climatisés
Studio 2 personnes ou T2 de 32 m²
2/4 personnes et T3 4/5 personnes.
Kitchenette toute équipée : lave-linge,
lave vaisselle. Douche et wc séparé. TV.
Terrasse couverte avec salon de jardin.

SUR PLACE

Piscine extérieure, terrain de pétanque,
table de ping-pong. Accès Wi-Fi.
Parking privé.

En supplément : restaurant.

INCLUS

Lits faits à l'arrivée. Linge fourni par
semaine et par hébergement : draps,
serviettes de toilette, tapis de bains,
nappe et essuies mains (changement
gratuit).

EN SUPPLÉMENT

Forfait ménage fin de séjour (obligatoire
et à régler sur place) : studio : 30.00€
T2 : 40€ et T3 : 50€ (par séjour et par
hébergement) et taxe de séjour au prix
de 0.90€/jour/personne. Restaurant et
bar avec terrasse, service boulangerie.
Animaux de compagnie acceptés (1 par
hébergement).

*Les bungalows sont disponibles à partir de 16 heures et
doivent être libérés pour 10 heures.*

*Caution : numéro de carte bancaire à transmettre le jour de
l'arrivée. Tous dommages ou détériorations du fait du client et
constaté par la direction sans avoir été signalés au préalable
par le client peuvent faire l'objet d'une note de débit.*

DÉCOUVERTES

- Hameau de Pascialella
- Randonnée du "Mare a Mare Sud"
- Ferme traditionnelle "La ferme d'Alzetta" à Muratello" avec produits de saison frais et naturels
- Site Mégalithique d'Araggio à 10mn en voiture de la résidence
- Premier Parc Multi Aventures de Corse
- Bavella Canyon

HÉBERGEMENT

Demi-pension avec petit-
déjeuner et dîner.

Pension complète en haute saison.

Arrivée à la carte. 4 bâtiments, un étage,
dans un cadre spacieux et boisé.

35 chambres de 2 à 5 lits tout confort
avec sanitaire et douche privés et TV.
Lits faits à l'arrivée.

SUR PLACE

Repas à thème et spécialités régionales
servis en terrasse. Espace spa et bien-être
avec sauna, jacuzzi, salle de fitness. Local
à vélo. Wi-Fi gratuit.

CLUB ENFANTS 3-12 ANS ET RENDEZ-VOUS ADOS

en période de vacances scolaires juillet-
août. Clubs gratuits le matin et l'après-
midi du lundi au samedi matin.

INCLUS

Literie et le linge de toilette fournis pour
les chambres. Bar avec terrasse.

EN SUPPLÉMENT

Service boulangerie. Navette.

Les chambres sont disponibles à partir de 16 heures et doivent être libérées pour 10 heures. 1^{er} repas : le dîner - dernier repas : le petit déjeuner. En cas d'arrivée tardive, le client doit prévenir Lou Riou. Une caution (chèque ou empreinte carte bleue) vous sera demandée lors de votre arrivée sur l'établissement et vous sera restituée en fin de séjour, déduction faite, éventuellement, du coût du matériel cassé ou perdu, en cas de logement laissé mal propre, du forfait pour les frais de ménage et de toutes sommes non réglées à l'accueil du fait de consommations sur place du participant.

L'entretien de votre chambre est à votre charge, elle doit être rendue propre le jour du départ et le client s'engage à rendre les hébergements en bon état.

DÉCOUVERTES

- Marché provençal place des Lices
- Port de Saint Tropez
- Faire le tour des tours
- Villages perchés de Ramatuelle, Gassin, Grimaud, Port-Grimaud.
- Grand bastion tropézien du XVII^{ème} siècle trônant sur la presqu'île et la visite de son musée !
- Les chemins des douaniers
- Goûter à la (vraie) tarte tropézienne

L'Atlantique en un clin d'œil

CONSULTEZ LES PAGES DES DESTINATIONS
POUR CONNAITRE LES DATES D'OUVERTURE,
LES SERVICES ET LES ANIMATIONS

| Pages | Formules séjour | | | | | Piscines/ Forme | | Bon à savoir | | | | | | | | | | | Animations enfants et ados | | | | | | | | | | |
|-------------------|-------------------------------------|----------|---------------------------------|----------------------------------|------------------------------|-----------------------------------|-------------------------------|-----------------|---|-------------------------|-------------------------------------|---------------------|------------------|---|-------------------|---|--------------------------------|-----------------|-------------------------------|---|---|-------------------------------------|----------------|------------------------------------|-----------|-------|--------|-------|--|
| | Pension complète ou demi-pension | Location | En nuitée(s) sous conditions | Emplacement tente et caravane | Emplacements camping-cars | Piscine extérieure ou couverte | Équipement forme/bien-être | Club thématique | Logement personne à mobilité réduite | Ménage fin de séjour | Arrivée anticipée/ Départ tardif | Demi-pension Libre | Pack 7 diner Loc | Labellisé Accueil Vélo et/ou FFVélo | Location de vélos | Bornes recharge voitures électriques | Clubs labellisés Séminaires | Séjour Thalasso | Chiens acceptés | 3 Clubs : 3-5 ans, 6-11 ans et 12-17 ans | Club enfants 3-11 ans et Rendez-vous ados | Kids Service et Rendez-vous ados | Distance plage | Station labellisée Famille Plus | | | | | |
| Clubs | | | | | | | | | | | | | | | | | | | | | | | | | | | | | |
| | Hendaye *** | 34 | ● | - | ● | - | - | | ● | - | 4 | Inclus | Option | - | - | | | - | 3 | ● | - | - | ● | - | - | 500 m | | | |
| | Anglet ** | 36 | ● | - | ● | - | - | | ● | ● | - | Option | Option | - | - | | | - | - | - | ● | - | - | ● | - | 300 m | - | | |
| | Lacanau *** | 38 | ● | - | ● | - | - | | ● | - | 2 | Inclus | Option | Option | - | | | ● | 2 | ● | - | - | ● | - | - | 13 km | | | |
| | Ronce-les-Bains **** | 40 | ● | - | ● | - | - | | ● | - | 8 | Inclus | Option | Option | - | | | ● | 3 | ● | - | - | ● | - | - | 1 km | - | | |
| | Ile d'Oléron *** | 42 | ● | - | ● | - | - | | - | - | 2 | Inclus | Option | Option | - | - | - | - | ● | - | - | - | - | Printemps | 2,5 km | | | | |
| | Longeville-sur-Mer ** | 44 | ● | - | ● | - | - | - | - | ● | 3 | Option | - | - | - | - | - | - | ● | - | - | ● | - | - | 1,2 km | - | | | |
| | Pornichet Baie de La Baule ** | 46 | ● | - | ● | - | - | - | - | ● | 6 | Option | Option | - | - | - | ● | ● | - | - | - | - | - | ● | - | 500 m | - | | |
| | Arzon Golfe du Morbihan *** | 48 | ● | - | ● | - | - | | - | - | 2 | Inclus | Option | - | - | - | - | ● | - | ● | - | - | - | - | - | 500 m | - | | |
| | Trégunc *** | 50 | ● | - | ● | - | - | - | - | ● | 5 | Inclus | Option | - | - | - | - | - | - | - | - | - | - | ● | - | 400 m | - | | |
| | Hauteville-sur-Mer | 52 | ● | - | ● | - | - | - | - | ● | 2 | Option | Option | - | - | - | - | - | - | - | - | - | - | ● | - | 200 m | | | |
| Hôtel | | | | | | | | | | | | | | | | | | | | | | | | | | | | | |
| | Hossegor Hôtel du Parc *** | 54 | ● | - | ● | - | - | - | SPA | - | 3 | Ménage quotidien | Option | Option | - | - | ● | 2 | ● | - | - | - | - | - | - | - | 1,5 km | - | |
| Résidences | | | | | | | | | | | | | | | | | | | | | | | | | | | | | |
| | Hossegor Résidence du Parc *** | 56 | - | ● | ● | - | - | - | - | - | 2 | Option | Option | - | - | - | - | - | - | - | - | - | - | - | - | - | 1,5 km | - | |
| | Fouras *** | 57 | - | ● | ● | - | - | | - | - | 3 | Option | Option | - | - | | - | - | - | - | - | - | - | - | ● | - | 300 m | - | |
| | Arzon - Golfe du Morbihan *** | 58 | - | ● | ● | - | - | | - | - | 2 | Option | Option | - | Option | - | - | ● | - | - | - | - | - | - | - | - | 500 m | - | |
| | Trégunc *** | 60 | - | ● | ● | - | - | - | - | - | - | Option | Option | - | Option | - | - | - | - | - | - | - | - | - | - | - | 400 m | - | |
| | Hauteville-sur-Mer | 61 | - | ● | ● | - | - | - | - | - | - | Option | Option | - | Option | - | - | - | - | - | - | - | - | - | - | - | 200 m | - | |
| | Lacanau *** | 62 | - | ● | ● | - | - | | - | - | - | Option | Option | - | Option | | | ● | 2 | - | - | - | - | - | - | - | - | 13 km | |
| Campings | | | | | | | | | | | | | | | | | | | | | | | | | | | | | |
| | Ile d'Oléron *** | 63 | - | - | ● | ● | ● | | - | - | - | - | Option | - | Option | - | ● | - | - | - | - | - | - | - | - | - | 2,5 km | | |
| | Fouras *** | 64 | - | - | ● | ● | ● | | - | - | - | - | Option | - | - | | ● | - | - | - | - | - | - | - | - | - | 300 m | - | |
| | Longeville Vendée-Océan ** | 65 | - | ● | ● | ● | ● | | - | - | 3 | Option | Option | - | - | - | - | - | - | - | - | - | - | ● | Printemps | 700 m | - | | |



Pays basque
Hendaye
Club***



Terre de traditions

Les pieds dans l'Atlantique, aux portes de l'Espagne, vivez les traditions et les coutumes du Pays basque en rouge et blanc pour des vacances familiales culturelles, détendues ou gourmandes. Plongez dans l'ambiance des fêtes basques où tradition et convivialité sont mises à l'honneur tout l'été.

Club d'Hendaye aux pavillons d'architecture basque tournés vers l'océan



Le Club et sa piscine couverte

HÉBERGEMENT

Pavillons d'architecture basque à un étage avec balcon ou terrasse privative. TV. Chambres rénovées, twin, doubles ou triple, certaines communicantes. 4 chambres twin & . Certaines chambres vue océan. Linge de toilette fourni. Lits faits à l'arrivée.

RESTAURATION

Salles climatisées, accessibles par ascenseur, avec grande terrasse panoramique vue océan. Repas en buffet matin, midi et soir. Cuisine traditionnelle, spécialités basques. Possibilité de panier-repas.

SUR PLACE

Bar avec terrasse vue océan. Piscine couverte et chauffée avec bain à remous. Terrasse solarium et salle fitness. City stade, fronton de pelote basque et mini-golf. Salle d'animation. Parking privé et fermé.

ACTIVITÉS ET LOISIRS

Réveil musculaire. Randonnées pédestres, sorties découvertes locales. Animations en journées. Soirées à thèmes autour de grandes tablées festives pour déguster les menus ensoleillés aux couleurs locales.

3 CLUBS ENFANTS : 3-5 ANS, 6-11 ANS ET 12-17 ANS

du dimanche au vendredi en période de vacances scolaires. Mini-disco tous les soirs. Spectacle des enfants. Une journée continue dans la semaine. Une veillée des clubs et un thème spécifique tout l'été.

EN SUPPLÉMENT

Chambres vue océan. Arrivée anticipée, départ tardif. Consommations au bar⁽²⁾. Panier-repas pour les personnes en demi-pension. Certaines activités et animations avec inscription. 3 bornes de recharge pour voitures électriques.

Plus de photos



À PARTIR DE

525€⁽¹⁾

La semaine en demi-pension par adulte
Saison été 2024

PLAGE A 500 M

Club ouvert du 07/04 au 03/11/2024⁽¹⁾

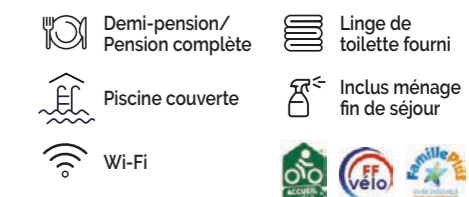
Galbarreta - 175 bd de l'Empereur
64700 HENDAYE-PLAGE

☎ 04 84 311 311

1,5 km de l'Espagne - 21 km de Biarritz

Gare SNCF Hendaye Ville (3,5 km)

Aéroport de Biarritz (27 km)



Exemple de chambre double rénovée

⁽¹⁾ Prix 'A partir de' donné à titre indicatif selon période. Dates d'ouverture sous réserve de modifications.

⁽²⁾ L'abus d'alcool est dangereux pour la santé, à consommer avec modération.



Visite pimentée à Espelette, village basque réputé pour son célèbre piment



Train à crémaillère, le moyen pour atteindre le sommet de la Rhune.



Plage d'Hendaye, entre ciel, mer et les deux rochers emblématiques des jumeaux

AZUREVAS'ION RANDONNÉES À HENDAYE FIN MAI 2024

Explorez la magie du Pays Basque à travers la randonnée !

Pendant 4 demi-journées et 1 journée, plongez au cœur de cette région envoûtante. Des sentiers côtiers aux montagnes majestueuses, chaque pas révèle un paysage unique.

Laissez-vous séduire par la culture basque, les saveurs locales et les rencontres chaleureuses.

Une expérience inoubliable vous attend !

Détail du programme en page 13.





Côte basque
Anglet
Club**

Sports & sensations

Culture basque, thalasso et esprit surf, le Club Azureva Anglet adopte le thème du sport pour un séjour au Pays Basque riche en sensations et en émotions iodées. En famille, en amoureux ou entre amis, vous allez apprécier l'ambiance décontractée et tonique. Le lieu idéal pour retrouver du pep's !

Anglet, paradis des surfeurs où les vagues rencontrent les passionnés de la glisse



**VOTRE SÉJOUR THÉMATISÉ
EXPÉRIENCE SPORTS ET SENSATIONS**

Lors de votre séjour à thème, vous serez invité à utiliser vos cinq sens au cours d'une balade douce entre forêt et océan. Ce sera aussi l'opportunité de profiter de vos vacances d'été pour pratiquer de nouveaux sports.

A Anglet, région de la glisse, on vous propose de faire du surf, de la pirogue hawaïenne et de la marche en pleine conscience (marche afghane).

Activités encadrées par un professionnel, en supplément.



Le Club, sa piscine et sa vue sur l'océan

HÉBERGEMENT

Résidences sur 3 niveaux avec balcon. Chambres twin ou logements 2 chambres 4 personnes. Vue océan ou jardin. TV. Lits faits à l'arrivée. Linge de toilette fourni.

RESTAURATION

Salle climatisée avec terrasse. Repas en buffet matin, midi et soir. Cuisine traditionnelle, spécialités locales. Possibilité de panier-repas.

SUR PLACE

Bar climatisé avec terrasse extérieure surplombant la piscine, vue océan. Piscine extérieure non chauffée, ouverte d'avril à mi-octobre. Court de tennis, terrains de volley-ball, de pétanque, multisports. Salle fitness en libre accès. Parking privé. Garage à vélos sécurisé.

ACTIVITÉS ET LOISIRS

Sorties découvertes locales. Programme d'excursions. Animations en journée. Soirées à thèmes ou festives.

KIDS SERVICE ET RENDEZ-VOUS ADOS

5 demi-journées dédiées aux enfants, du lundi au vendredi en période de vacances scolaires.

EN SUPPLÉMENT

Chambres avec vue océan. Arrivée anticipée, départ tardif. Consommations au bar⁽²⁾. Panier repas pour les personnes en demi-pension. Certaines activités et animations avec inscription. Séjours Thalasso en partenariat avec les instituts Atlanthal (3 km) et Thalmar à (6 km). Option ménage fin de séjour.

⁽¹⁾ Prix 'A partir de' donné à titre indicatif selon période. Dates d'ouverture sous réserve de modifications.
⁽²⁾ L'abus d'alcool est dangereux pour la santé, à consommer avec modération.



Vie marine captivante sous nos yeux à l'aquarium de Biarritz



Faire une pause : séance de yoga face océan, à la Chambre d'Amour



Balade à vélo, entre ombre et soleil dans la forêt de Chiberta, parfumée de résine

DÉCOUVERTES

- Balade de santé en forêt de Chiberta** : les larges chemins de la forêt de Chiberta tracent, entre ombre et soleil, des balades épinglées de repères discrets pour ne pas s'égarer. Les voies vertes proposent plusieurs parcours parfumés de résines et de plantes sauvages.
- Fabrique de Chisteras** : le savoir-faire local, on devient vite curieux surtout quand il est rare. A Anglet vous pourrez visiter le seul fabricant français de ces gants en osier utilisés à la pelote basque.
- La plage de la petite chambre d'Amour** : apprécier la beauté des vagues la nuit... Méditer ou faire du yoga : la petite chambre d'Amour à Anglet, le spot idéal.

Plus de photos



À PARTIR DE

378€⁽¹⁾

La semaine en demi-pension par adulte
Saison été 2024

PLAGE A 300 M

Club ouvert du 07/04 au 03/11/2024⁽¹⁾

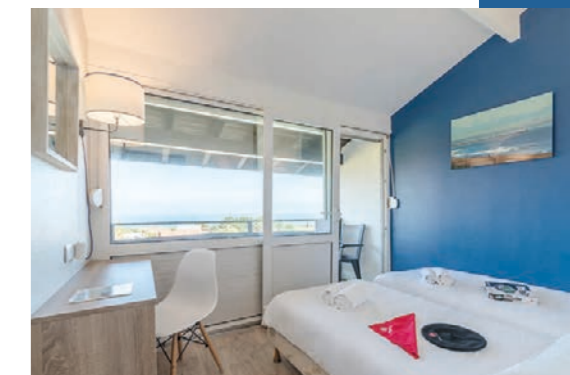
48 promenade des Sables
64600 ANGLET

☎ 04 84 311 311

4 km de Biarritz - 6 km de Bayonne

Gare SNCF Bayonne (6 km) ou Biarritz (4 km)
Aéroport de Biarritz (5 km)

- Demi-pension/ Pension complète
- Linge de toilette fourni
- Piscine
- Option ménage fin de séjour
- Wi-Fi
- FF vélo



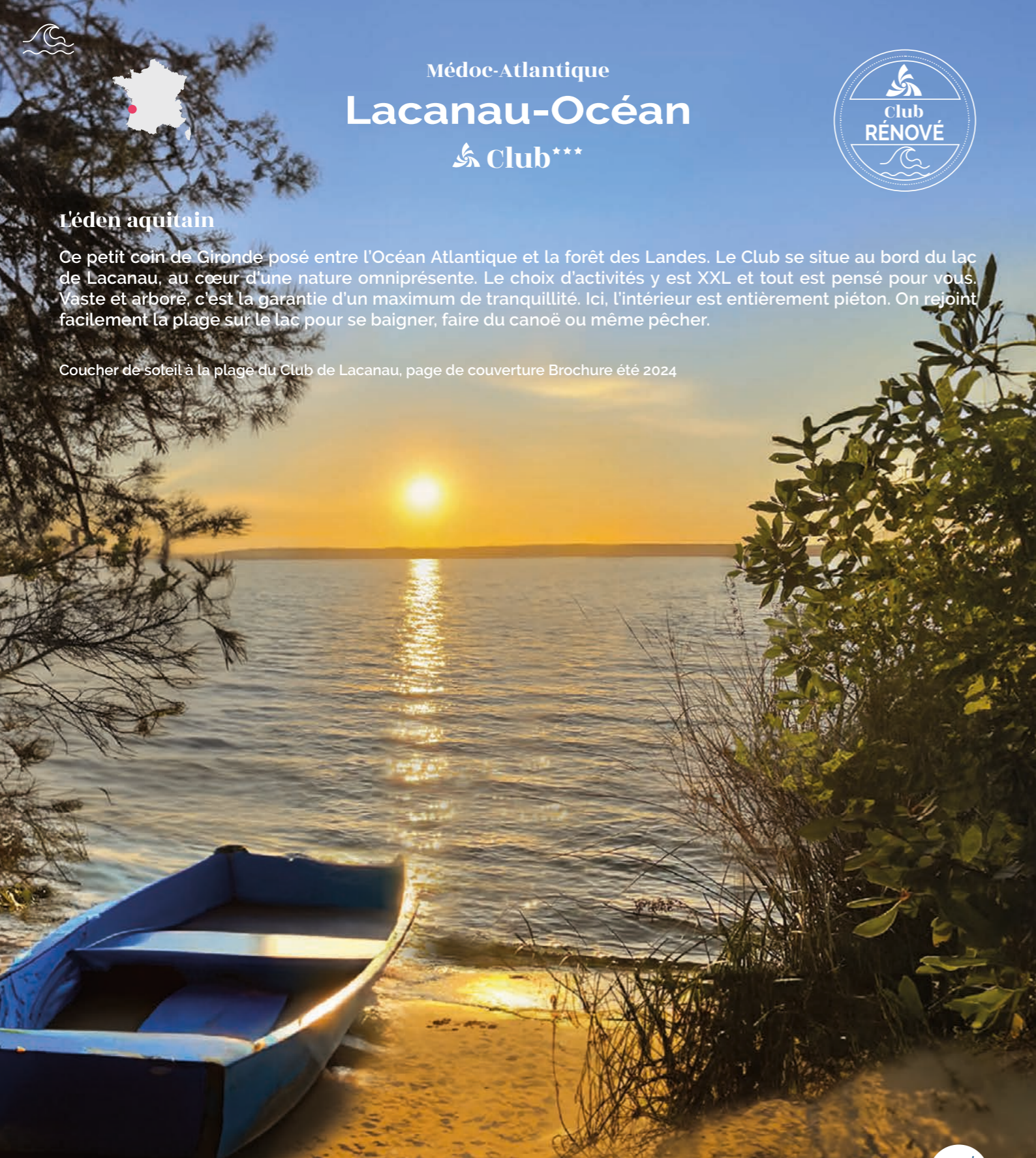
Exemple de chambre twin



L'édén aquitain

Ce petit coin de Gironde posé entre l'Océan Atlantique et la forêt des Landes. Le Club se situe au bord du lac de Lacanau, au cœur d'une nature omniprésente. Le choix d'activités y est XXL et tout est pensé pour vous. Vaste et arboré, c'est la garantie d'un maximum de tranquillité. Ici, l'intérieur est entièrement piéton. On rejoint facilement la plage sur le lac pour se baigner, faire du canoë ou même pêcher.

Coucher de soleil à la plage du Club de Lacanau, page de couverture Brochure été 2024



Plage ensoleillée du lac de Lacanau

HÉBERGEMENT

Club entièrement piéton au bord du lac de Lacanau. Logements rénovés de 2 à 3 pièces 6 personnes, certains avec vue sur le lac. Balcon ou terrasse, mobilier de jardin. TV.

2 logements
 Linge de toilette fourni.
 Lits faits à l'arrivée.

RESTAURATION

Salles de plain-pied. Repas en buffet matin, midi et soir. Cuisine traditionnelle, spécialités locales. Possibilité de panier-repas. Cabane à huîtres en juillet-août.

SUR PLACE

Bar avec terrasse animée. Piscine avec toboggan, chauffée de juin à septembre. Plage au bord du lac avec transat. Wake-Park. City stade (beach-volley et beach soccer). Terrain de pétanque. Salle d'animation. Parking privé sécurisé.

ACTIVITÉS ET LOISIRS

Sorties découvertes locales. Programme d'excursions. Animations en journée. Soirée à thèmes ou festives.

3 CLUBS ENFANTS : 3-5 ANS, 6-11 ANS ET 12-17 ANS

du lundi au samedi en période de vacances scolaires. Mini-disco tous les soirs. Spectacle des enfants. Une journée continue dans la semaine. Une veillée des clubs et un thème spécifique tout l'été.

EN SUPPLÉMENT

Logements vue lac. Arrivée anticipée, départ tardif et "Demi-pension libre". Panier-repas pour les personnes en demi-pension. Consommations au bar⁽²⁾. Assiette fruits de mer, dégustations d'huîtres. Certaines activités et animations proposées avec inscription. 2 bornes de recharge pour voitures électriques. Location de vélos et de canoës.

Plus de photos



À PARTIR DE

525€⁽¹⁾

La semaine en demi-pension par adulte
 Saison été 2024

PLAGE A 13 KM

Club ouvert du 07/04 au 03/11/2024⁽¹⁾

Chemin du vieux port
 33680 LACANAU MÉDOC

☎ 04 84 311 311

12 km de Lacanau-Océan - 45 km de Bordeaux
 Gare SNCF de Bordeaux (51 km)
 Aéroport de Bordeaux-Mérignac (41 km)

- Demi-pension/ Pension complète
- Linge de toilette fourni
- Piscine
- Inclus ménage fin de séjour
- Wake Park
- Wi-Fi



Exemple de chambre double rénovée

⁽¹⁾ Prix "A partir de" donné à titre indicatif selon période. Dates d'ouverture sous réserve de modifications.
⁽²⁾ L'abus d'alcool est dangereux pour la santé, à consommer avec modération.



Le Médoc se dévoile. Les secrets du vin à travers une visite unique de notre cuvier



Journée parfaite au lac de Lacanau : lac calme, ciel bleu et paddle en famille



Randonnée épique au sommet de la Dune du Pilat : un panorama à couper le souffle

FOCUS SUR LE PÔLE GLISSE SUR PLACE POUR LES PLUS SPORTIFS

Nos animateurs vous attendent de mai à septembre au pôle glisse du lac. Notre club possède son propre wake park*, paradis de la glisse tractée, du canoë* et du stand up paddle*, sport de glisse à la mode. Nos partenaires locaux proposent des cours d'initiation de surf* ou de wake-board* pour adultes, juniors et enfants.

*Activités en option. Location de canoë et paddle sur place.
 Information et inscription au pot d'accueil.





Pays royannais Ronce-les-Bains

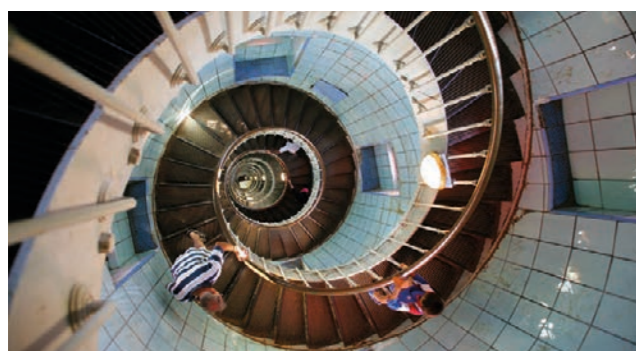
Club****



Entre pins et océan

Au nord de Royan, la presqu'île d'Arvert est un espace protégé, de la côte sauvage, entre Atlantique et estuaire de la Gironde. Au cœur de la forêt domaniale de la Coubre, les grandes plages et les villages ostréicoles font de Ronce-les-Bains une destination de choix pour les amoureux de la nature et des activités outdoor.

La Coubre, phare majestueux de Charente-Maritime, veillant silencieusement



FOCUS SUR LA SOIRÉE SUNLIGHT "PRIVATISÉE" AU PHARE DE LA COUBRE

Le Club privatise pour vous le Phare de La Coubre, au coucher de soleil, pour une ascension commentée en groupe. Après avoir gravi 300 marches dans un intérieur en opaline bleue, un panorama à 360° offre une vue imprenable sur la Côte Sauvage de La Tremblade.

Soirée sunlight une fois par semaine en juillet-août, en option et sur réservation.



Le club et sa piscine couverte

HÉBERGEMENT

Bâtiments à un étage, avec terrasse ou balcon. Chambres rénovées, twin, doubles, certaines avec mezzanine et communicantes. TV, mini-réfrigérateur et mobilier de jardin.
8 chambres en rez-de-chaussée &
Lits faits à l'arrivée.
Linge de toilette fourni.

RESTAURATION

Salle climatisée avec terrasse, vue sur la piscine, Repas en buffet matin, midi et soir. Cuisine traditionnelle, spécialités locales. Possibilité de panier-repas.

SUR PLACE

Bar attenant à la salle d'animation et à la terrasse. Piscine couverte et chauffée. Terrains de pétanque, multisports, tennis, beach-volley et cross training. Parking privé sécurisé. Parc à vélos.

(1) Prix "A partir de" donné à titre indicatif selon période. Dates d'ouverture sous réserve de modifications.
(2) L'abus d'alcool est dangereux pour la santé, à consommer avec modération.



L'incontournable éclade de moules par nos talentueux animateurs



Un trésor caché au bout du chemin : la plage de dunes de la côte sauvage



Dégustations d'huîtres. L'authentique saveur de la mer à portée de main

DÉCOUVERTES

- Côte sauvage** : immense plage de sable fin et océan à perte de vue. Les vagues sont au rendez-vous pour les passionnés de glisse : surf, bodyboard, kitesurf... Plongez et nagez : la baignade est vivifiante !
- Le charme du port ostréicole de La Grève** : longez le port de la Grève, contemplez les cabanes ostréicoles de mille couleurs et au détour d'un chemin, entrez dans l'univers d'un ostréiculteur et savourez ses huîtres.
- Zoo de la Palmyre** : l'attraction principale à proximité de Ronce-les-Bains. Un zoo très populaire et très aimé des familles. 1600 mammifères, oiseaux et reptiles représentant 110 espèces différentes.

Plus de photos



À PARTIR DE

539€⁽¹⁾

La semaine en demi-pension par adulte
Saison été 2024

PLAGE A 1 KM

Club ouvert du 07/04 au 03/11/2024⁽²⁾

17 avenue des Erables
17390 LA TREMBLADE

☎ 04 84 311 311

4 km de La Tremblade - 25 km de Royan
Gare TGV La Rochelle (60 km) et Surgères (60 km)
Aéroport de Bordeaux-Mérignac (2h15 min)

- Demi-pension/ Pension complète
- Linge de toilette fourni
- Piscine couverte
- Inclus ménage fin de séjour
- Option sauna
- Wi-Fi



Exemple de chambre double rénovée





Charente-Maritime Ile d'Oléron Club***

L'île lumineuse

Partez à la découverte d'un territoire, dans un cadre naturel d'exception : de nombreuses plages, une nature sauvage, un patrimoine de premier plan, une gastronomie savoureuse, un terrain de jeu extraordinaire sur terre (vélo, rando...) comme sur mer (voile, surf...).

Maisons ostréicoles, témoins de la tradition de la culture des huîtres à Oléron



FOCUS SUR LES BALADES 100 % NATURE, CÔTÉ FORÊT

Les massifs forestiers d'Oléron sont constitués principalement de pins maritimes et de chênes verts. La forêt domaniale est un espace privilégié pour les balades en pleine nature.

Vous y trouverez de nombreux sentiers pédestres balisés, des pistes cyclables ainsi que des sentiers sportifs. La forêt est le lieu idéal pour qui cherche à se ressourcer et se détendre !



Le Club, sa piscine extérieure avec toboggan et sa piscine couverte

HÉBERGEMENT

Pavillons de plain-pied avec terrasse privative, mobilier de jardin TV. Chambres doubles et logements 2 à 3 chambres certains communicants.
2 chambres &
Lits faits à l'arrivée.
Linge de toilette fourni.

RESTAURATION

Salle climatisée et insonorisée, Repas en buffet matin, midi et soir. Cuisine traditionnelle, spécialités locales. Possibilité de panier-repas.

SUR PLACE

Piscine couverte, chauffée et piscine découverte avec toboggan, chauffée de mi-juin à mi-septembre. Pataugeoire pour enfants. Terrains multisports, beach-volley, pétanque. Parcours mini-golf. Salle d'animation. Parking privé et sécurisé.

ACTIVITÉS ET LOISIRS

Réveil musculaire. Sorties découvertes locales. Animations en journée. Soirées à thèmes ou festives.

3 CLUBS ENFANTS : 3-5 ANS, 6-11 ANS ET 12-17 ANS

du lundi au samedi en juillet-août. Mini-disco tous les soirs. Spectacle des enfants. Une journée continue dans la semaine. Une veillée des clubs et un thème spécifique tout l'été. *Kids Service vacances de Printemps.*

EN SUPPLÉMENT

Arrivée anticipée, départ tardif et "Demi-pension libre". Panier-repas pour les personnes en demi-pension. Consommations au bar⁽²⁾. Assiette huîtres et tapas. Certaines activités et animations avec inscription. Location de vélos.
Service billetterie : bateau pour l'île d'Aix, croisières autour du Fort Boyard, Aquarium de La Rochelle, petit train de Saint-Trojan, Zoo de la Palmyre.

(1) Prix "A partir de" donné à titre indicatif selon période. Dates d'ouverture sous réserve de modifications.
(2) L'abus d'alcool est dangereux pour la santé, à consommer avec modération.



Huîtres de Marennes, taille numéro 5 sur le marché local



À Oléron, le vent vous emporte vers l'infini, toutes voiles dehors



Quand l'enfance rencontre l'histoire. Trois explorateurs face au Fort Boyard

DÉCOUVERTES

- 📍 **La star de la région** : le Fort Boyard ne se visite pas mais l'éventail de croisières vous rapproche au plus près de ce majestueux vaisseau de pierre que vous pourrez photographier en tournant autour.
- 📍 **Marais salant du Port des Salines** : découverte grandeur nature lors de visites commentées du fonctionnement d'un marais salant et dégustation de cet or blanc qui nous est si vital.
- 📍 **Site ostréicole de Fort Royer** : partez sur les traces de plusieurs générations de paysans de la mer avec en toile de fond une quarantaine de cabanes colorées plantées sur un littoral d'une incroyable beauté face aux parcs à huîtres et les bouchots.
- 📍 **Plage de la Giraudière** : 3 km de sable blond. Des vagues pour baigneurs et surfeurs...

Plus de photos



À PARTIR DE

497€⁽¹⁾

La semaine en demi-pension par adulte
Saison été 2024

PLAGE A 2,5 KM

Club ouvert du 07/04 au 22/09/2024⁽²⁾

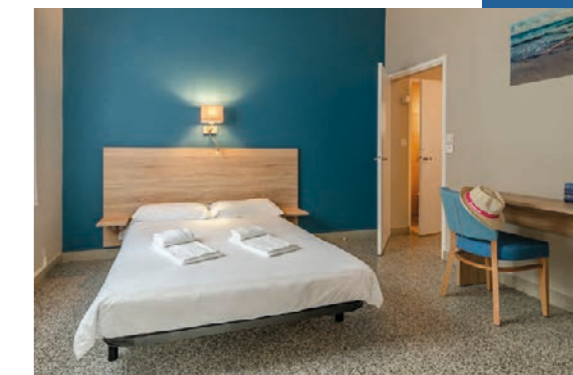
20 route de la Giraudière
17370 GRAND-VILLAGE-PLAGE

☎ 04 84 311 311

69 km de La Rochelle - 37 km de Rochefort

Gare TGV de Rochefort (38 km)
Aéroport de La Rochelle (75 km)

- 🍽 Demi-pension/ Pension complète
- 🛏 Linge de toilette fourni
- 🏠 Piscine couverte
Piscine extérieure
- 🧺 Inclus ménage fin de séjour
- 📶 Wi-Fi



Exemple de chambre double





Sud Vendée Longeville-sur-Mer

Club**

Un parfum iodé entre vents et marées... La Vendée !

Pays de la voile, d'îles, de plages, du Marais Poitevin, du Puy du Fou... Longeville-sur-Mer est une petite station familiale de la côte sud vendéenne clairement dog-friendly. Le Club, implanté sur 6 ha, au cœur de la forêt domaniale vous accueille pour des vacances au complet, avec votre compagnon à 4 pattes. A découvrir à pied, à vélo en canoë ou en barque.

L'enfance en plein vol sur la plage, accompagnée de son fidèle compagnon à quatre pattes : un doux moment de liberté !



VOTRE SÉJOUR THÉMATISÉ DU YORKSHIRE AU LABRADOR : DES VACANCES FAMILIALES AU COMPLET

La Vendée est une région clairement dog-friendly. Partez découvrir avec votre chien la pointe nord du Marais Poitevin. En barque ou en canoë, ouvrez en grand vos yeux et découvrez une faune et une flore caractéristiques du Marais. Au départ de la Maison du Marais, percez les secrets de cette nature entre terre et eau.



Terrasse extérieure du restaurant

HÉBERGEMENT

Maisonnettes de plain-pied composées de chambres twin ou doubles, certaines communicantes et logements 3 chambres & Lits faits à l'arrivée. Linge de toilette fourni.

RESTAURATION

Salle de plain-pied avec terrasse extérieure de 120 m². Repas en buffet matin, midi et soir. Cuisine traditionnelle, spécialités locales. Possibilité de panier-repas.

SUR PLACE

Bar avec terrasse et billard. Terrains de tennis et de pétanque. Salle d'animation. Parking privé. Local à vélo.

ACTIVITÉS ET LOISIRS

Sorties découvertes locales. Programme d'excursions. Animations en journée. Soirées à thèmes ou festives.

KIDS SERVICE ET RENDEZ-VOUS ADOS

5 demi-journées dédiées aux enfants, du lundi au vendredi en période de vacances scolaires.

EN SUPPLÉMENT

Consommations au bar⁽²⁾. Assiette de fruits de mer. Panier-repas pour les personnes en demi-pension. Certaines activités et animations avec inscription. Location de vélos (juillet-août). Option ménage fin de séjour.

POUR VOTRE CHIEN

Accueil chaleureux avec des jeux et des friandises. Des hébergements avec écuelle, tapis ou panier. Espace extérieur clos. En supplément : activités organisées avec une animatrice canine. Gardiennage pour vos petites escapades.

(1) Prix "A partir de" donné à titre indicatif selon période. Dates d'ouverture sous réserve de modifications.
(2) L'abus d'alcool est dangereux pour la santé, à consommer avec modération.



Pause gourmande autour de la brioche vendéenne moelleuse et parfumée



Voyage dans le temps au Puy du Fou®, vers des époques révolues



Parcours en vélo entre la forêt domaniale et la plage des Conches

Plus de photos



À PARTIR DE

371€⁽¹⁾

La semaine en demi-pension par adulte
Saison été 2024

PLAGE A 1,2 KM

Club ouvert du 28/04 au 22/09/2024⁽²⁾

Côte de Lumière - Les Conches
85560 LONGEVILLE-SUR-MER

☎ 04 84 311 311

6 km La Tranche/Mer - 32 km Sables d'Olonne
Gare SNCF dessert TGV Les Sables D'Olonne (35 km) et navette jusqu'à Longeville
Aéroport de Nantes Atlantique (112 km)

- Demi-pension/ Pension complète
- Linge de toilette fourni
- Chiens acceptés
- Option ménage fin de séjour
- Wi-Fi parties communes



Exemple de chambre double



DÉCOUVERTES

- Le Marais Poitevin** : profitez de la quiétude du lieu, de la découverte de la faune et de la flore du marais.
- Forêt Domaniale de Longeville** : loin des voitures, en pleine nature, profitez de l'ombre et du frais de la forêt. Une sortie à vélo incontournable.
- Puy du Fou®** : voyage dans le temps au Puy du Fou® : une immersion extraordinaire dans l'histoire, où chaque coin du parc vous transporte vers des époques révolues. Émotions fortes et en grands spectacles pour toute la famille !
- La brioche vendéenne** : une mie ultra moelleuse, presque aérienne, se détachant comme de la barbe à papa...



Pays de La Loire

Pornichet-Baie de La Baule

Club**

Patrimoine architectural et paysager de caractère

Bienvenue à la porte d'entrée de la Côte d'Amour où le charmant quartier de Sainte Marguerite, niché à proximité de la Baie de La Baule, vous attend. Laissez-vous transporter dans le temps en explorant la cité médiévale de Guérande, vous pourrez percer les mystères de "l'or blanc", à savoir le sel ! Mais ne vous limitez pas au pays blanc, car une aventure inoubliable vous attend dans le "pays noir" grâce au Parc Naturel Régional de Brière.

Les mystères de l'or blanc des marais salants de Guérande où la nature et l'homme se rejoignent pour créer la magie du sel



VOTRE SÉJOUR THÉMATISÉ MOTS EN SCÈNE : DU THÉÂTRE AUX CHANSONS... DES MOTS DANS TOUS LEURS STYLES

Ce Club dédié aux "mots en scène" plaira autant aux artistes en herbe qu'aux vacanciers désireux de découvrir ou de développer l'art oratoire ou l'expression écrite. Entre ateliers d'écriture, de chant, de jeux de rôle et café-théâtre, apprenez à développer votre fibre artistique. Montez sur scène et réveillez l'acteur qui sommeille en vous ! Ou délectez-vous tout simplement de mots dans une ambiance festive et artistique.



Un des hôtels du Club avec terrasse privative

HÉBERGEMENT

Situés dans un quartier calme, 2 hôtels dont 1 desservi par un ascenseur. Chambres doubles, certaines communicantes avec terrasse ou balcon pour la plupart, TV. 6 chambres et 12 bungalows de plain pied, terrasse et mobilier de jardin, TV. Lits faits à l'arrivée. Linge de toilette fourni.

RESTAURATION

Restaurant "Le Bois flotté". Repas en buffet matin, midi et soir. Cuisine traditionnelle, spécialités locales. Possibilité de panier-repas.

SUR PLACE

Bar avec grande terrasse extérieure. Terrain de beach-volley, boulodrome et mini-golf. Salle d'animation. Parking privé et sécurisé.

ACTIVITÉS ET LOISIRS

Sorties découvertes locales. Programme d'excursions. Animations en journée. Soirées à thèmes ou festives.

KIDS SERVICE ET RENDEZ-VOUS ADOS

5 demi-journées dédiées aux enfants, du lundi au vendredi en période de vacances scolaires de juillet-août.

EN SUPPLÉMENT

Arrivée anticipée, départ tardif. Consommations au bar⁽²⁾. Panier-repas pour les personnes en demi-pension. Assiettes de fruits de mer. Certaines activités et animations avec inscription. Séjours Thalasso en partenariat avec les instituts Valdys et Le Relais Thalasso (4 km). Location de vélos. Option ménage fin de séjour.

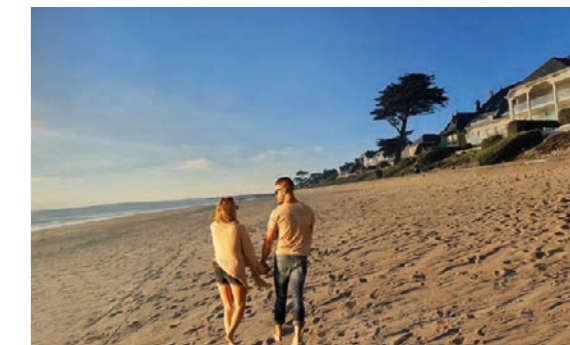
⁽¹⁾ Prix "À partir de" donné à titre indicatif selon période. Dates d'ouverture sous réserve de modifications.
⁽²⁾ L'abus d'alcool est dangereux pour la santé, à consommer avec modération.



Tout le charme du port du Croisic, un mélange d'histoire et de mer



Au pays de l'or noir, sanctuaire de la Grande Brière



Virée à deux sur la plage romantique de Sainte-Marguerite

DÉCOUVERTES

- Marais salants de Guérande** : à Guérande, un produit précieux est encore collecté à la main : la fleur de sel, véritable or blanc des océans. Apprenez tous les secrets des salines et du travail des paludiers.
- La Brière** : un entrelacs de 130 km de canaux bordés de saules, de roseaux et d'iris, à explorer à bord d'un chaland, bateau à fond plat.
- Amateurs de tourisme industriel** : au cœur de la fabrication de navires d'exception, Saint-Nazaire satisfait les curieux et les amateurs du tourisme industriel.
- Océarium du Croisic** : une incontournable sortie familiale dans un espace entièrement dédié aux océans. Un aquarium géant de plus de 4 000 spécimens.

Plus de photos



À PARTIR DE

399 €⁽¹⁾

La semaine en demi-pension par adulte
Saison été 2024

PLAGE A 500 M

Club ouvert du 07/04 au 03/11/2024⁽¹⁾

27 avenue de Rangrais
44380 PORNICHET

☎ 04 84 311 311

7 km de La Baule - 9 km de Saint-Nazaire

Gare de Pornichet (5 km), La Baule Escoublac (8 km)
Aéroport de Nantes (76 km)



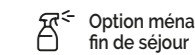
Demi-pension/
Pension complète



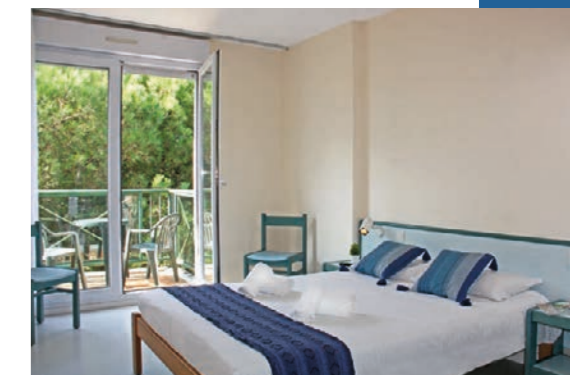
Linge de toilette fourni



Wi-Fi



Option ménage fin de séjour



Exemple de chambre double





Presqu'île de Rhuys Arzon - Golfe du Morbihan

Club***

La presqu'île aux trésors

Cette langue de terre baignée par l'Atlantique et le golfe du Morbihan, classée parmi les plus belles baies du monde, allie plages de sable fin, petites criques et vestiges préhistoriques. Le long du sentier des douaniers, on traverse les splendeurs de ce petit paradis du bout du monde. On resterait là des heures à rêver !

Un après-midi parfait en famille sur la plage de dunes du Golfe du Morbihan, à la recherche de trésors marins.



FOCUS L'ECHAPPÉE A BELLE ÎLE-EN-MER

Belle-Île-en-Mer, avec son nom évocateur est la plus belle et la plus grande des îles bretonnes. Elle tient sa promesse avec des paysages à couper le souffle, des plages de sable fin et des falaises spectaculaires. L'intérieur de l'île est tout aussi séduisant, avec des sentiers qui traversent des forêts verdoyantes et des prairies fleuries. Pour les amoureux de la nature, les passionnés de randonnée et les photographes en quête de panoramas, cette île représente une escapade de rêve à planifier pour vos prochaines vacances.



Espace aquatique rénové pour l'ouverture saison été 2024

HÉBERGEMENT

Dans des pavillons spacieux avec mezzanine, logements 2 à 3 pièces, de 5 à 7 personnes. TV. 2 logements . Lits faits à l'arrivée. Linge de toilette fourni.

RESTAURATION

Salles de restaurant de plain-pied. Repas en buffet matin, midi et soir. Cuisine traditionnelle, spécialités locales. Repas à thèmes festifs en plein air. Possibilité de panier-repas.

SUR PLACE

Bar avec terrasse. Piscine couverte, chauffée et piscine découverte avec toboggan, chauffée de mi-juin à mi-septembre. Beach-volley, city stade, terrains de tennis et de pétanque. Mini-golf. Salle d'animation. Parking privé et sécurisé.

ACTIVITÉS ET LOISIRS

Réveil musculaire. Sorties découvertes locales. Programme d'excursions. Animations en journée. Soirées à thèmes ou festives.

3 CLUBS ENFANTS : 3-5 ANS, 6-11 ANS ET 12-17 ANS

du lundi au samedi en période de vacances scolaires. Mini-disco tous les soirs. Spectacle des enfants. Une journée continue dans la semaine. Une veillée des clubs et un thème spécifique tout l'été.

EN SUPPLÉMENT

Arrivée anticipée, départ tardif. Consommations au bar⁽²⁾. Panier-repas pour les personnes en demi-pension. Assiettes de fruits de mer et d'huîtres du Golfe. Certaines activités et animations avec inscription. Séjours Thalasso en partenariat avec l'institut La Cigale (1 km). 3 bornes de recharge pour voitures électriques.

(1) Prix 'A partir de' donné à titre indicatif selon période. Dates d'ouverture sous réserve de modifications.
(2) L'abus d'alcool est dangereux pour la santé, à consommer avec modération.



Sortie nature accompagné d'un guide, à la découverte de la faune et de la flore



Journée royale au Château de Suscinio, entre histoire et splendeur médiévale



À la découverte du passé mystérieux : le Cairn du Petit Mont à Arzon

Plus de photos



À PARTIR DE

504 €⁽¹⁾

La semaine en demi-pension par adulte
Saison été 2024

PLAGE A 500 M

Club ouvert du 07/04 au 03/11/2024⁽¹⁾

2 avenue de Kerlun
56640 ARZON

☎ 04 84 311 311

1,5 km du Port du Croesty - 30 km de Vannes
Gare SNCF de Vannes (33 km)
Aéroport Lorient (103 km), Nantes (122 km)



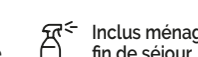
Demi-pension/
Pension complète



Linge de
toilette fourni



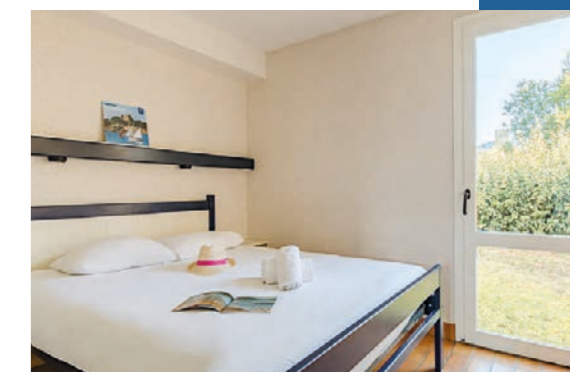
Piscine couverte
Piscine extérieure



Inclus ménage
fin de séjour



Wi-Fi



Exemple de chambre double

DÉCOUVERTES

- 📍 **Cairn du petit mont à Arzon** : portez un regard enchanté sur l'architecture mégalithique bretonne. Ce site de 36 m au-dessus de l'océan offre une vue plongeante sur l'Histoire et sur les îles du Morbihan !
- 📍 **La Tome de Rhuys** : fromage artisanal 100% breton. Il présente une pâte pressée non cuite façonnée à partir de lait de vache cru et affinée 70 jours en cave.
- 📍 **Un trésor caché de Bretagne** : dans la presqu'île de Rhuys, au détour d'une route de campagne, se dresse une imposante forteresse médiévale. Tout proche de l'océan, superbement rénové et entouré d'un vaste espace protégé, le Domaine de Suscinio stupéfie et sidère. Une halte s'impose. Laissez-vous surprendre par son fascinant destin et voyagez dans le temps.





Pays de l'Aven
Trégunc
Club***

D'Argoat en Armor... Bienvenue en terre de légende

Entre le bleu turquoise qui borde les plages, le bleu profond de l'océan, le vert intense des forêts et la frange dorée des dunes, votre séjour à Trégunc ne manquera pas de nuances. Terre celtique & Terre de légendes... au caractère bien trempé, venez percer leurs mystères les plus profonds lors de voyages initiatiques en Pays de l'Aven.

Pont-Aven, la ville des artistes, où les couleurs de la Bretagne inspirent à la créativité



**VOTRE SÉJOUR THÉMATISÉ
DES CONTES AUX LÉGENDES...
SÉJOURS EN TERRE CELTIQUE**

Cet été, sortez des clichés pour partir à la découverte de mille identités. Apéritif en mer dans la baie de Concarneau. Qui dit conte, dit conteurs, à Trégunc on vous emmène au cœur des légendes. Vous poserez un œil sur la faune et la flore dans le bois de Penfoulic au cours d'une balade commentée (en option), qui vous mènera jusqu'à la mer au fond de la vasière de Cap-Coz où les visiteurs peuvent observer les oiseaux.



Pavillon de plain-pied avec terrasse privative

HÉBERGEMENT

Pavillons indépendants de plain-pied. chambres twin ou doubles, certaines communicantes et 2 logements à l'étage jusqu'à 5 personnes. Terrasse, mobilier de jardin, TV. 5 chambres & Lits faits à l'arrivée. Linge de toilette fourni.

RESTAURATION

Salle de plain-pied. Repas en buffet matin, midi et soir. Cuisine traditionnelle, spécialités locales. Possibilité de panier-repas.

SUR PLACE

Bar donnant sur une grande terrasse extérieure. Terrain multisports, mini-golf et terrain de pétanque. Parking privé.

ACTIVITÉS ET LOISIRS

Sorties découvertes locales. Programme d'excursions. Animations en journée. Pause bien-être Do In. Marche aquatique Soirées à thèmes ou festives.

KIDS SERVICE ET RENDEZ-VOUS ADOS

5 demi-journées dédiées aux enfants, du lundi au vendredi en période de vacances scolaires.

EN SUPPLÉMENT

Arrivée anticipée, départ tardif. Plateau de fruits de mer et assiettes d'huîtres. Consommations au bar⁽²⁾. Panier-repas pour les personnes en demi-pension. Certaines activités et animations avec inscription. 3 bornes de recharge pour voitures électriques.

(1) Prix "À partir de" donné à titre indicatif selon période. Dates d'ouverture sous réserve de modifications.
(2) L'abus d'alcool est dangereux pour la santé, à consommer avec modération.



Maison bretonne entourée d'hortensias, symbole de la grâce et de la beauté.



Petits ports de Doëlan où l'âme maritime de la Bretagne s'anime au rythme des marées



Version balade côtière : magnifique circuit de l'Anse de Pouldohan

DÉCOUVERTES

- L'archipel des Glénan** : sept îlots autour d'une mer intérieure, eaux transparentes, plages de sable blanc.. Non, vous n'êtes pas aux Seychelles mais bien en Bretagne !
- Kerascoët** : à quelques encablures de Concarneau et Pont-Aven un village de chaumières aux volets bleus bordées d'hortensias.
- Ville de Pont-Aven** : bien connue pour ses célèbres galettes, elle est surnommée «la cité des peintres». De nombreux artistes comme Gauguin y ont séjourné. Cette petite cité vous séduira par son ambiance poétique et son joli petit port.
- Haliotika (port du Guilvinec)** : vivez le retour de pêche, assistez à la criée et dégustez des langoustines dans l'univers fascinant de la pêche en mer.

Plus de photos



À PARTIR DE

546€⁽¹⁾

La semaine en demi-pension par adulte
Saison été 2024

PLAGE A 400 M

Club ouvert du 28/04 au 29/09/2024⁽²⁾

Lieu-dit Pouldohan
20 rue Penn Ker Lae
29910 TRÉGUNC

☎04 84 311 311

3,5 km de Trégunc - 7 km de Quimper
Gare SNCF Rosporden (20 km), prévoir taxi
Aéroport Lorient (45 km)/Quimper (40 km)

- Demi-pension/ Pension complète
- Linge de toilette fourni
- Wi-Fi
- Ménage fin de séjour



Exemple de chambre double





Pays de Coutances Hauteville-sur-Mer



Douceur de vivre en bord de mer

À une vingtaine de minutes de Coutances, Hauteville-sur-Mer bénéficie d'un littoral d'exception offrant de vastes plages qui invitent à la détente, aux activités sportives et à la quiétude.. Ce territoire, baigné de bien-être sera une source d'inspiration pour celles et ceux en quête d'inspiration artistique. Une parenthèse re-sourçante qui ne manquera pas de susciter en vous le désir irrésistible de revenir.

Quand l'art de la rue devient une fenêtre vers l'imaginaire d'une enfant !



AZUREVA'SION FAITES LE PLEIN D'ACTIVITÉS À HAUTEVILLE-SUR-MER

Découvrez la Manche, en particulier Hauteville-sur-Mer, avec des activités revitalisantes.

Profitez de notre formule "Azureva'sion" incluant des initiations au stand-up paddle, au kayak et au longe-côte. Explorez la beauté de la Manche, vivez des aventures aquatiques inoubliables !

Détail du programme en page 13.



Pavillons et leur façade aux fresques colorées.

HÉBERGEMENT

Situés dans un parc boisé de pins, pavillons, aux façades de fresques colorées, composés de chambres doubles et logements de 1 à 2 chambres de plain-pied. Terrasse privative, mobilier de jardin et TV.
2 chambres &
Lits faits à l'arrivée.
Linge de toilette fourni.

RESTAURATION

Salle de plain-pied, Repas en buffet matin, midi et soir. Cuisine traditionnelle, spécialités locales. Possibilité de panier-repas.

SUR PLACE

Bar avec grande terrasse extérieure. Terrain de pétanque et mini-golf. Parking privé.

ACTIVITÉS ET LOISIRS

Sorties découvertes locales. Balades pédestres. Programme d'excursions. Animations en journée. Soirées à thèmes ou festives.

KIDS SERVICE ET RENDEZ-VOUS ADOS

5 demi-journées dédiées aux enfants, du lundi au vendredi en période de vacances scolaires de juillet-août.

EN SUPPLÉMENT

Arrivée anticipée, départ tardif. Plateau de fruits de mer. Consommations au bar⁽²⁾. Panier-repas pour les personnes en demi-pension. Certaines activités et animations avec inscription. Option ménage fin de séjour.

⁽¹⁾ Prix "À partir de" donné à titre indicatif selon période. Dates d'ouverture sous réserve de modifications.
⁽²⁾ L'abus d'alcool est dangereux pour la santé, à consommer avec modération.



Après-midi sur la plage d'Hauteville où le sable doré rencontre les vagues



Entre chemins de campagne et parcours en bord de mer, avec de beaux points de vue et un joli patrimoine bâti en cours de route



Marais salant et Mont Saint-Michel par temps ensoleillé et nuageux

DÉCOUVERTES

- Balade découverte à Coutances et Granville** : amoureux des vieilles pierres, accordez-vous une étape à Coutances, où il fait bon se balader. Découvrez aussi Granville et le jardin de la maison d'enfance de Christian Dior, un lieu enchanteur où fleurs et senteurs éveilleront vos sens !
- Visite au son des cloches** : à la Fonderie des Cloches à Villedieu-les-Poêles : un savoir faire d'excellence pour une visite ludique et rare ! En fin de visite, vous sonnerez vous-même au maillet quelques mélodies ou écouterez celle du carillon.
- Dunes d'Annoville** : premier site dunaire classé. Un sentier vous permet de mieux connaître ce lieu, sa faune, sa flore.
- Incontournables hauts lieux de la Normandie** : Le Mont Saint Michel à 63 km (site classé au patrimoine mondial de l'UNESCO), la plage du débarquement Utah Beach et son musée à 57 km.

Plus de photos



À PARTIR DE

371€⁽¹⁾

La semaine en demi-pension par adulte
Saison été 2024

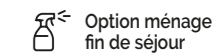
PLAGE A 200 M

Club ouvert du 07/04 au 22/09/2024 ⁽¹⁾

30 avenue des Sports
50590 HAUTEVILLE-SUR-MER

☎ 04 84 311 311

14 km de Coutances - 20,5 km de Granville
Gare SNCF Coutances (12 km), Granville (21 km)
Aéroport Caen (105 km), Rennes (132 km)



Exemple de chambre twin





Côte landaise
Hossegor
Hôtel du Parc***



Naturelle, festive et branchée...

Station chic et sportive de la côte landaise, Hossegor cultive un art de vivre, qui mêle rapport intime à la nature et ouverture d'esprit : des superbes plages de sable fin faisant face à l'immensité de l'océan Atlantique au lac marin et sa longue promenade piétonne.

Dans un cadre splendide, l'Hôtel du Parc 3 étoiles et sa plage privée donnant sur le lac d'Hossegor



FOCUS
CHANGER D'AMBIANCE AUTOUR
DU LAC MARIN D'HOSSEGOR

Relié à l'océan par un canal, soumis au jeu des marées le lac d'Hossegor est un incontournable. Terrain de jeux à lui seul, on peut y faire de la voile, pêcher, emprunter le chemin de randonnée et faire le tour du lac. Il est aussi le spot parfait pour une session en stand up paddle ! On y croise des pirogues, des dériveurs...

En bonus, au bout du lac, des cabanes ostréicoles vous attendent pour déguster des huîtres d'Hossegor autour d'un verre.



Espace Spa "Les Bains du Lac" avec vue sur le lac

CHAMBRES

Hôtel sur 3 niveaux avec ascenseur, au bord du lac marin d'Hossegor. 84 chambres insonorisées au design contemporain, Salle d'eau privative. Sèche-cheveux. Toutes les chambres sont dotées d'une TV. 3 chambres doubles Certaines chambres ont la vue sur le lac.

RESTAURATION

Restaurant gastronomique "La Rotonde" avec verrière. Gastronomie locale et terroir landais. Restaurant-bar "La Belle Epoque" : menu du jour, planches de charcuterie, tapas. Restauration non stop de 12h à 23h en saison. Salle intérieure ou terrasse extérieure avec vue sur le lac. Brunch tous les dimanches de septembre à juin de 12h à 14h.

SUR PLACE

Belle terrasse sous les platanes au bord du lac. Deux salons détente avec piano. 170 m² d'espace SPA "Les Bains du Lac" avec terrasse solarium de 90 m², sauna, hammam en accès libre et gratuit pour la clientèle de l'Hôtel. Vue directe sur le lac, offrant un cadre idéal pour la relaxation. Salle plénière de 107 m² modulable. Bagagerie. Point infos tourisme à la réception ouverte 24h/24 - 7J/7.

EN SUPPLÉMENT

Arrivée anticipée, départ tardif et "Demi-pension libre". Chambres vue lac. Consommations au bar[®]. Petit-déjeuner, déjeuner, dîner, brunch et panier-repas à réserver la veille. Parking extérieur privé sur réservation est payant (10€). 2 bornes de recharge électriques pour votre véhicule. Location de vélos. Les soins et massages au SPA.

(1) Prix "A partir de" donné à titre indicatif selon période. Dates d'ouverture sous réserve de modifications.
(2) L'abus d'alcool est dangereux pour la santé, à consommer avec modération.



Deux amis partagent une balade en fat bike le long de la plage ensoleillée



Aux confins de l'Amazonie landaise, les paysages d'eau et de forêt du Courant d'Huchet

Plus de photos



À PARTIR DE

94€⁽¹⁾

La nuit par adulte en chambre double
Saison été 2024

PLAGE A 1,5 KM

Hôtel ouvert toute l'année⁽¹⁾

911 avenue. du Touring Club
40150 HOSSEGOR

☎ 04 84 311 311

25 km de Bayonne - 38 km de Dax
Gare SNCF de Bayonne (25 km), Dax (38 km)
Aéroport de Biarritz (30 km)



Prestation hôtelière



Option Petit-déjeuner



Option restauration



Wi-Fi



Linge de toilette



Option sauna, hammam, bain à remous



Exemple de chambre double vue côté lac



Week-end entre copines, rythmé de joie et de bonne humeur

DÉCOUVERTES



- Vacances en roue libre** : faire du vélo est l'une des meilleures façons de découvrir la nature autour d'Hossegor. Traversée par la célèbre Vélodysée[®], baladez-vous en vélo pour découvrir de façon "slow" la station et les communes alentours.
- Le surf en tête d'affiche** : la station respire la culture surf de par la présence des nombreux surfeurs, la décoration des commerces, les surf shops... Prenez un cours de surf pour passer un bon moment en symbiose avec les éléments naturels et pour en apprendre davantage sur les secrets de l'océan, les courants.
- On sort d'Hossegor !** On part explorer les villes alentours et notamment la cité marine de Capbreton. On prend un bain de nature à la réserve naturelle de l'Etang Noir, on descend le légendaire courant d'Huchet avec les bateliers de Léon... On découvre le quotidien des ruraux du 19^{ème} siècle en parcourant l'écomusée de Marquèze.



Côte Landaise
Hossegor
Résidence du Parc***



Entre surf et pinède

Cette station installée entre la forêt des landes et l'océan atlantique, aux spots prisés par les surfeurs, offre un style de vie synonyme de détente, de sport et de nature. Une adresse côté pour des vacances !



L'été, le lac marin s'anime autour d'activités de loisirs



Résidence du Parc de 3 étages



Exemple de studio de 3 à 4 personnes tout équipé



Charente-Maritime
Fouras
Résidence***

L'esprit presqu'île

Profitez d'une vue panoramique à 360 degrés à l'embouchure de la Charente, avec la presqu'île de Fouras, située entre Rochefort et La Rochelle, en face du Fort Boyard. Explorez de nombreuses possibilités de visites à pied, à vélo ou sur l'eau, découvrez les saveurs locales et embarquez pour l'aventure.



Piscine de la Résidence chauffée de juin à septembre



Exemple de pavillons tout équipé avec terrasse



Emplacement mobile-homes capacité 4 personnes

PLAGE A 1,5 KM

Résidence ouverte toute l'année⁽¹⁾

72 avenue de Vamireh
40150 HOSSEGOR

☎ 04 84 311 311

25 km de Bayonne - 38 km de Dax
Gare SNCF de Bayonne (25 km), Dax (38 km)
Aéroport de Biarritz (30 km)

📍 Location

📶 Wi-Fi

🧺 Linge de toilette inclus

🧺 Option ménage fin de séjour

À PARTIR DE

509€⁽¹⁾

La semaine
Studio
3 personnes
Saison été 2024

Plus de photos



HÉBERGEMENT

Résidence de 3 étages avec ascenseur, située dans un quartier résidentiel à 150 m du lac marin et de l'Hôtel du Parc. Studios de 3 à 4 personnes, salle d'eau avec douche, sèche-cheveux. Balcon privatif et mobilier de jardin. Coin kitchenette tout équipé. TV. 2 studios & Parking privé et racks à vélos. Lits faits à l'arrivée.

EN SUPPLÉMENT

Arrivée anticipée, départ tardif.
Option ménage fin de séjour.

À 150 mètres de votre emplacement, l'Hôtel du Parc vous propose deux choix gourmands : le restaurant gastronomique "La Rotonde" ou le bar-brasserie "La Belle Époque" avec un menu du jour du lundi au vendredi (bénéficiant d'une réduction de 10% sur la carte du bistrot). De plus, pour une heure de détente, le SPA "Les Bains du Lac" de l'Hôtel, vous accueille pour une heure de pur relaxation en option (page 54).

VOUS ALLEZ AIMER

- Les Halles et le marché d'Hossegor
- Les balades autour du Lac Marin réservées aux piétons
- Pistes cyclables aménagées
- Les 5 plages sur 7 kilomètres
- Les activités nautiques
- Golf d'Hossegor de 18 trous
- Le courant d'Huchet
- Le pays Basque.



Hossegor et ses plages aux multiples spots prisés des surfeurs

PLAGE A 300 M

Résidence ouverte 07/04 au 03/11/2024⁽¹⁾

9 route de Soumard
17450 FOURAS

☎ 04 84 311 311

15 km de Rochefort- 20 km de La Rochelle
Gare SNCF de Rochefort (15 km),
Gare de Saint Laurent de la Prée Fouras (5,5 km),
Aéroport de La Rochelle-Laleu (35 km).

📍 Location pavillons et mobile-homes

🏊 Piscine

🧺 Option Snack-bar selon période

🍞 Service boulangerie

📶 Wi-Fi

🧺 Linge de toilette inclus

🧺 Option ménage fin de séjour



À PARTIR DE

499€⁽¹⁾

La semaine
3 pièces
4 personnes
Saison été 2024

Plus de photos



⁽¹⁾ Prix "A partir de" donné à titre indicatif selon période. Dates d'ouverture sous réserve de modifications. Photos non contractuelles.

HÉBERGEMENT

Lits faits à l'arrivée. Linge de toilette fourni. Pavillons de plain-pied : appartements spacieux de 3 à 4 pièces avec terrasse privative, salon de jardin, kitchenette toute équipée, TV. 3 appartements & Parking privé pour chaque logement. 10 mobile-homes (capacité 4 pers.) : terrasse et coin cuisine équipée. Les mobile-homes ne sont pas équipés de TV.

SUR PLACE

Piscine extérieure, chauffée de juin à septembre. Terrains de pétanque, beach-volley. Mini-golf. Animations. Point information touristique.

KIDS SERVICE ET RDV ADOS

5 demi-journées dédiées aux enfants, du lundi au vendredi en période de vacances scolaires.

EN SUPPLÉMENT

Arrivée anticipée, départ tardif. Snack-bar (selon période). Service boulangerie. Certaines activités et animations avec inscription. Location de vélos. Service billetterie et boutique. Option ménage fin de séjour.

DÉCOUVERTES

- **Suivez la route des forts du littoral Charentais** : les forts Vauban, Enet, Louvois, Boyard... Découvrez les forts de Charente-Maritime et voyagez dans un arsenal maritime unique.
- **Sur la route des carrelots** : une promenade qui vous conduira sur le littoral de l'anse de Fouras, avec ses carrelots diversement aménagés et décorés.
- **Étape carte-postale, Rochefort** : de l'Hermione à la Corderie Royale en passant par le Musée national de la Marine et le Périscope géant, embarquez pour une journée d'exception !
- **La Rochelle** : ville d'échanges, tournée vers l'Océan et le Monde. La Rochelle vous livre à ciel ouvert et dans son cœur de ville toute la richesse de son patrimoine architectural.

⁽¹⁾ Prix "A partir de" donné à titre indicatif selon période. Dates d'ouverture sous réserve de modifications. Photos non contractuelles.



Presqu'île de Rhuys Arzon - Golfe du Morbihan

Résidence***

Arzon, un concentré de presqu'île

À l'extrémité de la presqu'île de Rhuys, Arzon est une destination rêvée pour découvrir les paysages fascinants du golfe du Morbihan, son archipel d'îlots et ses chemins côtiers. À 300 mètres du bord de mer, la Résidence vous accueille entre golfe et océan.



Destination Bretagne sud Golfe du Morbihan



Pavillons de 2 à 3 pièces



Exemple de logement tout équipé avec mezzanine

PLAGE A 500 M

Résidence ouverte
du 07/04 au 03/11/2024⁽¹⁾

2 avenue de Kerlun
56640 ARZON

☎ 04 84 311 311

1,5 km du Port du Crouesty - 30 km de Vannes

Gare SNCF de Vannes (33 km)

Aéroport Lorient (103 km), Nantes (122 km)



Location



Piscine couverte
Piscine extérieure



Wi-Fi



Linge de toilette inclus



Option ménage fin de séjour

À PARTIR DE

549€⁽¹⁾

La semaine
2 pièces mezzanine
5 personnes
Saison été 2024

Plus de photos



HÉBERGEMENT

Dans des pavillons spacieux avec mezzanine, logements 2 à 3 pièces de 5 à 6 personnes.

Salle d'eau avec douche.

Coin cuisine équipée. TV.

2 logements en rez-de-chaussée ♿

Parking privé et sécurisé.

Lits faits à l'arrivée.

Linge de toilette fourni.

SUR PLACE

Vous pouvez profiter des infrastructures, activités, animations, clubs enfants et de la restauration (selon conditions) du Club page 48.

EN SUPPLÉMENT

Arrivée anticipée, départ tardif. Pack 7 diners Loc. Possibilité panier-repas pour vos excursions à la journée (sur demande la veille). Certaines activités et animations avec inscription. Kit vaisselle.

Buanderie en extérieur, libre service.

3 bornes de recharge pour voitures électriques.

Option ménage fin de séjour.

VOUS ALLEZ AIMER

- Golfe du Morbihan
- Vannes
- Presqu'île de Rhuys
- Château de Suscinio
- Belle-Ile-en-Mer
- Presqu'île de Quiberon
- Alignements de Carnac et mégalithes de Locmariaquer
- Rochefort-en-Terre



Un itinéraire à vélo pour savourer chaque coin de ce paradis breton

⁽¹⁾ Prix "A partir de" donné à titre indicatif selon période. Dates d'ouverture sous réserve de modifications. Photos non contractuelles.



Parenthèse Thalasso

DES VACANCES SOUS LE SIGNE DU BIEN-ÊTRE

En partenariat avec des instituts renommés, profitez d'un programme de soins personnalisés d'avril à octobre à tarifs préférentiels



ANGLÉT

ARZON

PORNICHET

Contact : ☎ 04 84 311 311 ou sur www.azureva-vacances.com



Pays de l'Aven

Trégunc

Résidence***

Une nature préservée

Entre Concarneau et Pont-Aven, Trégunc est une destination idéale pour vos vacances en Bretagne. Face à l'archipel des Glénan, laissez-vous séduire par la beauté sauvage de la Cornouaille : plages, criques, rias, petits ports. Vos vacances en Finistère sud vous réservent de nombreuses sensations.



Ville de Concarneau



Maisonnettes avec terrasse privative dans parc arboré



Exemple de logement 2 personnes



Pays de Coutances

Hauteville-sur-Mer

Résidence

Normandie en Famille

Des plages dorées, des vagues douces : La Normandie, une destination idéale pour des vacances en famille où la baignade devient une aventure partagée.



Après-midi en famille à la plage



Pavillons avec façades aux fresques colorées.



Exemple de chambre double

PLAGE A 400 M

Résidence ouverte
du 28/04 au 29/09/2024⁽¹⁾

Lieu-dit Pouldohan - 20 rue Penn Ker Lae
29910 TRÉGUNC

☎ 04 84 311 311

3,5 km de Trégunc - 7 km de Quimper

Gare SNCF Rosporden (20 km), prévoir taxi
Aéroport Lorient (45 km)/Quimper (40 km)

- Location
- Wi-Fi
- Linge de toilette fourni
- Option ménage fin de séjour

À PARTIR DE

599 €⁽¹⁾

La semaine
3 pièces
4 personnes
Saison été 2024

Plus de photos



⁽¹⁾ Prix "A partir de" donné à titre indicatif selon période.
Dates d'ouverture sous réserve de modifications.
Photos non contractuelles.

HÉBERGEMENT

Répartis dans des maisonnettes avec
terrasse privative, logements de 2,

3 et 4 pièces jusqu'à 6 personnes.

Salle de douche et WC séparé.

Cuisine toute équipée. TV.

Parking privé.

Lits faits à l'arrivée.

Linge de toilette fourni.

SUR PLACE

Vous pouvez profiter des infrastructures,
activités, animations, Kids service et de
la restauration (selon conditions) du Club
page 50.

EN SUPPLÉMENT

Arrivée anticipée, départ tardif
et Pack 7 dîners Loc.

Possibilité panier-repas pour vos
excursions à la journée (sur demande la
veille). Certaines activités et animations

avec inscription. Buanderie.

3 bornes de recharge pour
voitures électriques.

Option ménage fin de séjour.

VOUS ALLEZ AIMER

- Tour de la baie de Concarneau
- Pont-Aven.
- Quimper.
- Pays Bigouden.
- Archipel des Glénan (croisière)
- Pointe du Raz.
- Presqu'île de Crozon.
- Locronan.
- Brest et Océanopolis
- Lorient, cité de la voile.



Maison de chaumes pittoresque, témoin
du charme authentique du Finistère

PLAGE A 200 M

Résidence ouverte
du 07/04 au 22/09/2024⁽¹⁾

30 avenue des Sports
50590 HAUTEVILLE-SUR-MER

☎ 04 84 311 311

14 km de Coutances - 20,5 km de Granville

Gare SNCF Coutances (12 km), Granville (21 km)
Aéroport Caen (105 km), Rennes (132 km)

- Location
- Wi-Fi
- Linge de toilette fourni
- Option ménage fin de séjour

À PARTIR DE

499 €⁽¹⁾

La semaine
3 pièces
4 personnes
Saison été 2024

Plus de photos



⁽¹⁾ Prix "A partir de" donné à titre indicatif selon période.
Dates d'ouverture sous réserve de modifications.
Photos non contractuelles.

HÉBERGEMENT

Situés dans un parc boisé de pins,
pavillons de plain-pied. Deux pièces

dont pièce principale équipée pour la
confection des repas et lit de 140 cm.

TV. Une chambre avec 2 lits de 90 cm.

Terrasse privative, mobilier de
jardin. Salle d'eau avec douche.

Parking privé.

Lits faits à l'arrivée.

Linge de toilette fourni.

SUR PLACE

Vous pouvez profiter des infrastructures,
activités, animations, Kids service et de
la restauration (selon conditions) du Club
page 52.

EN SUPPLÉMENT

Arrivée anticipée, départ tardif
et Pack 7 dîners Loc.

Possibilité panier-repas pour
vos excursions à la journée

(sur demande la veille).

Certaines activités et animations
avec inscription.

Buanderie.

Option ménage fin de séjour.

VOUS ALLEZ AIMER

- Mont-Saint-Michel
- Les plages du débarquement
- Mémorial de Caen
- Saint-Malo - Cancale
- Cherbourg - Cité de la Mer
- Iles Chausey
- Granville - Coutances -
Villedieu-les-Poêles - Bayeux
- Les marais du Cotentin



Ile Chausey : trésor préservé au cœur de
la Manche.

Médoc-Atlantique Lacanau-Océan Résidence***



Au cœur de grands espaces entre lac et forêt

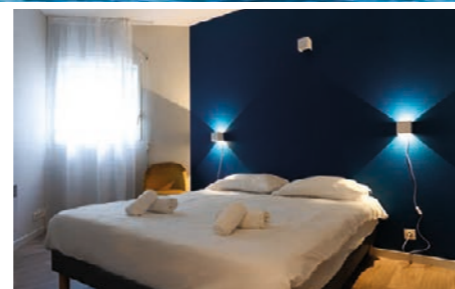
À 30 km du bassin d'Arcachon, aux portes du Médoc, Lacanau est la destination idéale pour vos vacances en Gironde. Dans un environnement propice aux découvertes et aux activités de pleine nature, notre Résidence, au bord du lac de Lacanau sera un véritable terrain de jeux pour toute la famille.



Naviguer en canoë sur le lac de Lacanau



Chalets en location côté forêt



Exemple de chambre rénovée

Charente-Maritime Ile d'Oléron Camping***

Territoire de nature sauvage

Au large de Marennes et de Rochefort, avec plus de 100 km de côtes et d'innombrables plages de sable blanc, l'île d'Oléron est une destination rêvée pour vos vacances en Charente-Maritime. Au programme baignade, vélo, farniente et dégustation dans l'une des nombreuses fermes ostréicole



Emplacement camping-car



Emplacements nus pour tentes et caravanes



Espace camping

PLAGE A 13 KM

Résidence ouverte du 29/03 au 03/11/2024⁽¹⁾

Chemin du vieux port
33680 LACANAU MÉDOC

☎ 04 84 311 311

12 km de Lacanau-Océan - 45 km de Bordeaux
Gare SNCF de Bordeaux (51 km)
Aéroport de Bordeaux-Mérignac (41 km)

- Location
- Piscine
- Wake Park
- Wi-Fi
- Linge de toilette inclus
- Option ménage fin de séjour

À PARTIR DE

449€⁽¹⁾

La semaine
Studio
2 personnes
Saison été 2024

Plus de photos



⁽¹⁾ Prix "A partir de" donné à titre indicatif selon période. Dates d'ouverture sous réserve de modifications. Photos non contractuelles.

HÉBERGEMENT

Résidence entièrement piétonne au bord du Lac de Lacanau. Des chalets rénovés d'un étage, entourés d'une forêt de pins. Studio 2 personnes ou appartement 4 personnes. Balcon ou terrasse, mobilier de jardin. Salle d'eau avec douche. Cuisine toute équipée. TV. Parking privé sécurisé. Lits faits à l'arrivée. Linge toilette fourni.

EN SUPPLÉMENT

Arrivée anticipée, départ tardif. Pack 7 diners Loc. Possibilité panier-repas pour vos excursions à la journée (sur demande la veille). Certaines activités et animations avec inscription. Location de vélos et de canoës. Buanderie. 2 bornes de recharge pour voitures électriques. Option ménage fin de séjour.

SUR PLACE

Vous pouvez profiter des infrastructures, activités, animations, clubs enfants et de la restauration (selon conditions) du Club page 38.

VOUS ALLEZ AIMER

- Vignobles du Médoc
- Bordeaux et la cité des vins
- Lac d'Hourtin et de Lacanau
- Bassin d'Arcachon, Dune du pilat, Cap Ferret
- Balade en bateau sur l'estuaire de Gironde
- Saint-Emilion
- Réserve naturelle nationale de l'étang de Cousseau



Authentiques maisons colorées de pêcheurs du Bassin d'Arcachon

PLAGE A 2,5 KM

Camping ouvert du 07/04 au 22/09/2024⁽¹⁾

20 route de la Giraudière
17370 GRAND-VILLAGE-PLAGE

☎ 04 84 311 311

69 km de La Rochelle - 37 km de Rochefort
Gare TGV de Rochefort (38 km)
Aéroport de La Rochelle (75 km)

- Emplacements nus et camping-cars
- Piscine couverte
Piscine extérieure
- Service boulangerie
- Wi-Fi

À PARTIR DE

22€⁽¹⁾

Emplacement
La nuit pour
2 personnes
Saison été 2024

Plus de photos



⁽¹⁾ Prix "A partir de" donné à titre indicatif selon période. Dates d'ouverture sous réserve de modifications. Photos non contractuelles.

EMPLACEMENTS

77 emplacements nus de 80 m² (6 personnes par emplacement maximum). Borne électrique 16 A par emplacement et point d'eau. Toilettes et douches individuelles. Bac à vaisselle et à linge. Un sanitaire . 13 emplacements camping-cars avec espace vidange.

SUR PLACE

Vous pouvez profiter des infrastructures, activités, animations, clubs enfants et de la restauration (selon conditions) du Club page 42.

EN SUPPLÉMENT

Arrivée anticipée, départ tardif. Pack 7 diners Loc. Possibilité de panier-repas pour vos excursions à la journée (commander la veille). Service boulangerie (selon période). Certaines activités et animations avec inscription. Buanderie. Location de vélos. Service billetterie : bateau pour l'île d'Aix, croisières autour du Fort Boyard, Aquarium de La Rochelle, petit train de Saint-Trojan, Zoo de la Palmyre.

VOUS ALLEZ AIMER

- Phare de Chassiron
- Ile d'Aix - Ile de Ré
- Fort Boyard : croisière en bateau sans escale
- Rochefort
- Cité fortifiée de Brouage
- La Rochelle et son aquarium
- Cité de l'Huître
- Zoo de la Palmyre



Une leçon sur la vie marine à l'aquarium de La Rochelle



Charente-Maritime

Fouras

Camping***

L'esprit presqu'île

Entre La Rochelle et Rochefort, avec 5 plages de sable fin et 3 charmants petits ports, vos vacances à Fouras ne manqueront pas d'inspiration ! Profitez de vos vacances en Charente-Maritime pour découvrir les îles de l'archipel charentais : Ré, Aix, Madame, Oléron... sans oublier de faire une croisière autour du célèbre Fort Boyard.



Terrain de beach-volley



Emplacements nus pour tentes et caravanes



Rires, histoires et souvenirs partagés sous la tente



Piscine du camping



Exemple de mobile-home avec terrasse extérieure



Exemple d'un intérieur chalet en bois avec terrasse

PLAGE A 300 M

Camping ouvert
07/04 au 29/09/2024⁽¹⁾

9 route de Soumard
17450 FOURAS

☎ 04 84 311 311

15 km de Rochefort- 20 km de La Rochelle

Gare SNCF de Rochefort (15 km),

Gare de Saint Laurent de la Prée Fouras (5,5 km),

Aéroport de La Rochelle-Laleu (35 km).

🏕 Emplacements nus et camping-cars

À PARTIR DE

22€⁽¹⁾

Emplacement
La nuit pour
2 personnes
Saison été 2024

🏊 Piscine

🍷 Option
Snack-bar
selon période

🍞 Service
boulangerie

📶 Wi-Fi



Plus de photos



⁽¹⁾ Prix "A partir de" donné à titre indicatif selon période. Dates d'ouverture sous réserve de modifications. Photos non contractuelles.



Sud Vendée

Longeville - Vendée-Océan

Camping**

Air pur et iodé

Une destination balnéaire qui séduit par son charme authentique et sa beauté naturelle. La plage du Bouil est un paradis pour les amoureux de la mer. Avec son sable fin, ses vagues apaisantes et son air pur et iodé rafraîchissant, elle offre un cadre idyllique pour une escapade en bord de mer revigorante.



VOUS ALLEZ AIMER

- Rochefort : la Corderie Royale, Hermione
- Ile Madame, Ile d'Aix
- La Rochelle : vieux port, vieille ville, Aquarium
- La route des forts : Vauban, Enet, Louvois, Boyard...
- Fort Boyard : croisière en bateau sans escale
- Phare de Cordouan



Vue sur la grande plage de Fort Vauban à Fouras, avec son sable doré et son horizon infini.

PLAGE A 700 M

Camping ouvert
du 14/04 au 08/09/2024⁽¹⁾

304 route du Bouil
85560 LONGEVILLE-SUR-MER

☎ 04 84 311 311

24 km des Sables d'Olonnes

Gare SNCF de La Roche-sur-Yon (31 km)

Aéroport de Nantes Atlantique (112 km)

🏠 Location chalet et mobile-homes

🏕 Emplacements nus et camping-cars

🏊 Piscine

📶 Wi-Fi

🧺 Linge de toilette fourni

🧺 Option ménage fin de séjour

À PARTIR DE

429€⁽¹⁾

La semaine
Chalet 3 pièces
5 personnes
Saison été 2024

Plus de photos



⁽¹⁾ Prix "A partir de" donné à titre indicatif selon période. Dates d'ouverture sous réserve de modifications. Photos non contractuelles.

HÉBERGEMENT AUX CHOIX

Lits faits à l'arrivée. Linge de toilette fourni.

Chalets en bois : 3 pièces, 5 à 6 pers.

Terrasse couverte, kitchenette toute

équipée, TV, 3 chalets &

Mobile-homes avec terrasse : 4 pièces

6 pers. Kitchenette toute équipée.

33 emplacements nus de 100 m² et

camping-cars. Branchements électriques,

blocs sanitaires, 1 borne vidange cassette.

SUR PLACE

Piscine chauffée à partir de mi-juin. Bar

(juillet-août). Aire de pique-nique. Terrain

de tennis, de pétanque, de beach-volley.

Sorties découvertes locales. Animations

en journées et en soirée.

CLUB ENFANTS 3-11 ANS ET RENDEZ-VOUS ADOS

du lundi au vendredi en juillet-août.

Kids Service vacances de Printemps.

EN SUPPLÉMENT

Arrivée anticipée, départ tardif. Food

trucks (juillet-août). Consommations au

bar. Certaines activités et animations.

Location de vélos (juillet-août) et planchas.

Buanderie. Option ménage fin de séjour.

DÉCOUVERTES

📍 **Château de Talmont** : un site

médiéval avec spectacle et chevalerie.

📍 **Balade jusqu'à l'estuaire du Payré** :

sanctuaire naturel doté d'une faune et

d'une flore préservée.

📍 **O'Fun et O'gliss park** : à quelques

kilomètres de la Résidence, deux

parcs de loisirs au cœur de la forêt

vendéenne.

📍 **Visite du parc floral et tropical de la**

court d'Aron : 10 hectares de fleurs,

d'arbres et de plantes provenant

des 4 coins du monde. Avec leurs

multples couleurs et parfums, c'est

un véritable voyage pour les sens !

FOCUS SUR

LE PUY DU FOU®

LA RICHESSE DE LA VENDÉE...

Chaque année (d'avril à septembre)

le célèbre parc vendéen présente

de nouveaux spectacles et de

nouvelles mises en scène.

Azureva propose un service

billetterie à tarif réduit.



La montagne en un clin d'œil

CONSULTEZ LES PAGES DES DESTINATIONS
POUR CONNAITRE LES DATES D'OUVERTURE,
LES SERVICES ET LES ANIMATIONS



Montagne

| Pages | Formules séjour | | | Piscines/ Forme | | Bon à savoir | | | | | Animations enfants et ados | | | Altitude | Station labellisée Famille Plus | | | | | | |
|----------------------------|-------------------------------------|----------|---------------------------------|-----------------------------------|-------------------------------|-----------------|---|-------------------------|-------------------------------------|--------------------|----------------------------|---------------------|-------------------|----------|------------------------------------|-------------------------------------|--------------------------------|-----------------|---|---|-------------------------------------|
| | Pension complète ou demi-pension | Location | En nuitée(s) sous conditions | Piscine extérieure ou couverte | Équipement forme/bien-être | Club thématique | Logement personne à mobilité réduite & | Ménage fin de séjour | Arrivée anticipée/ Départ tardif | Demi-pension Libre | Pack 7 dîner Loc | Labellisé FFVélo | Location de vélos | | | Bornes pour voitures électriques | Clubs labellisés Séminaires | Chiens acceptés | 3 Clubs : 3-5 ans, 6-11 ans et 12-17 ans | Club enfants 3-11 ans et Rendez-vous ados | Kids Service et Rendez-vous ados |
| Clubs | | | | | | | | | | | | | | | | | | | | | |
| La Clusaz "Les Confins" ** | 68 | ● | - | ● | - | ● | - | - | Option | - | - | - | - | - | - | - | ● | - | - | 1350 m | |
| Arêches-Beaufort ** | 70 | ● | - | ● | - | ● | - | 3 | Option | - | - | - | - | ● | - | - | ● | - | - | 1080 m | |
| Les Karellis *** | 72 | ● | - | ● | - | ● | - | 4 | ● | - | - | - | 2 | ● | - | ● | - | - | - | 1600 m | |
| Bussang *** | 74 | ● | - | ● | | ● | ● | 16 | ● | - | - | - | 2 | ● | - | ● | - | - | - | 880 m | - |
| Métabief *** | 76 | ● | - | ● | - | ● | - | 5 | ● | - | - | - | - | - | - | - | ● | - | - | 1000 m | - |
| Murol ** | 78 | ● | - | ● | - | - | ● | - | Option | - | - | - | - | - | - | - | - | ● | - | 850 m | |
| Résidences | | | | | | | | | | | | | | | | | | | | | |
| La Clusaz "Les Aravis" ** | 80 | - | ● | ● | - | - | - | - | Option | - | - | - | - | - | - | - | - | - | - | 1150 m | |
| Les Menuires | 81 | - | ● | ● | - | - | - | - | Option | Option | - | - | - | - | - | - | - | - | - | 1850 m | |
| La Mongie | 82 | - | ● | ● | - | - | - | - | Option | Option | - | - | - | - | - | - | - | - | - | 1900 m | - |
| Piau-Engaly | 83 | - | ● | ● | - | - | - | 1 | Option | Option | - | - | - | - | - | - | - | - | - | 1850 m | - |
| Bussang *** | 84 | - | ● | ● | | ● | - | 12 | Option | - | - | - | 2 | - | - | - | - | - | - | 880 m | - |
| Métabief *** | 85 | - | ● | ● | - | ● | - | - | Option | - | - | - | - | - | - | - | - | - | - | 1000 m | - |
| Murol ** | 86 | - | ● | ● | - | - | - | - | Option | - | - | - | - | - | - | - | - | - | - | 850 m | |



Massif des Aravis La Clusaz "Les Confins"

Club**

Une montagne d'activités

Le massif des Aravis est une destination estivale parfaite pour les amateurs de montagne, de nature et de culture savoyarde. Que vous soyez en famille ou entre amis, vous trouverez de nombreuses activités pour vous divertir et vous imprégner de la beauté de cette région.

Vue sur la station de La Clusaz



FOCUS SUR L'ESCAPE GAME OUTDOOR À ANNECY

Une activité insolite et ludique pour tout le monde : parcourir la ville d'Annecy en famille, en toute autonomie et à votre rythme autour de fantastiques épopées où le jeu, l'histoire et le patrimoine s'entremêlent.

Explorer la ville d'Annecy lors d'une aventure pleine de surprises : un terrain de jeu inédit à partager en famille ou entre amis tout l'été. Informations à l'accueil du Club.



A 1350 m d'altitude, deux Résidences ensoleillées, face au massif de La Balme

HÉBERGEMENT

2 Résidences communicantes sur 3 étages (sans ascenseur) avec balcon ou terrasse pour la plupart. Chambres twin, doubles ou triples, certaines communicantes et vue panoramique. Logements 2 pièces 4 personnes. TV.

Lits faits à l'arrivée.
Linge de toilette fourni.

RESTAURATION

Repas en buffet matin, midi et soir.
Cuisine traditionnelle.
Possibilité de panier-repas.

SUR PLACE

Bar avec terrasse.
Salon TV.
Salle d'animation.
Parking extérieur gratuit.
Local à vélos et poste de rinçage.

ACTIVITÉS ET LOISIRS

Balades de la Vallée des Confins et de La Clusaz. Sorties découvertes locales. Animations en journée. Soirées à thèmes ou festives.

CLUB ENFANTS 3-11 ANS ET RENDEZ-VOUS ADOS

du lundi au vendredi en période de vacances scolaires. Une journée continue une fois par semaine. Un thème spécifique tout l'été.

EN SUPPLÉMENT

Chambres vue panoramique.
Consommations au bar⁽²⁾.
Panier-repas pour les personnes en demi-pension.
Spécialités savoyardes (raclette, fondue, reblochonade).
Certaines activités et animations avec inscription.
Accès au sauna.
Option ménage fin de séjour.

(1) Prix "À partir de" donné à titre indicatif selon période. Dates d'ouverture sous réserve de modifications.
(2) L'abus d'alcool est dangereux pour la santé, à consommer avec modération.



Marché de La Clusaz, le lieu de rencontre entre vacanciers et producteurs locaux



Moment complice père et fils : glisser à toute vitesse sur les pistes de luge d'été

Plus de photos



À PARTIR DE

399€⁽¹⁾

La semaine en demi-pension par adulte
Saison été 2024

ALTITUDE 1 350 M

Club ouvert du 17/05 au 15/09/2024⁽¹⁾

3739 route des Confins
74220 LA CLUSAZ

☎ 04 84 311 311

14 km de Thônes - 33 km d'Annecy

Gare SNCF d'Annecy (38 km)
Aéroport de Genève à 1 h

- Demi-pension/ Pension complète
- Linge de toilette fourni
- Option sauna
- Option ménage fin de séjour
- Wi-Fi
-



Exemple de chambre double



A mi-chemin entre Manigod et La Clusaz, la montée du col de la Croix Fry à vélo

DÉCOUVERTES

- Montez à vélo au Col des Aravis** : le must pour tout amateur de vélo, la montée est très agréable à travers les alpages au son des clarines des vaches qui résonnent dans toute la montagne et avec le Mont-Blanc en ligne de mire.
- Le Hameau des Alpes à La Clusaz** : à l'honneur le ski et le reblochon fermier. Un espace ludique pour petits et grands. Accès au musée du ski et au parcours ludique du reblochon. Une visite deux en un !
- Genève** : de la Genève internationale à la Vieille-Ville, Découvrez toutes les facettes de la ville ! Flânez à travers les ruelles pavées du centre historique et terminez par l'incontournable jet d'eau.





Massif du Beaufortain Arêches-Beaufort



Une montagne pleine de saveurs

Le Beaufortain est une destination idéale pour ceux qui recherchent une expérience en pleine nature, avec des vues magnifiques, des activités de plein air variées et la dégustation d'un fromage local exceptionnel. C'est un véritable coin de paradis en Savoie, à savourer tant avec les yeux qu'avec les papilles.

Balade sur la passerelle himalayenne le long du lac de Saint Guérin : 80 mètres d'émotions au-dessus de l'eau.



FOCUS LA VISITE DU MARCHÉ DE BEAUFORT LE MERCREDI MATIN

Promenade dans le village et visite de la coopérative laitière, qui fabrique le délicieux fromage AOP le Beaufort, suivie d'une dégustation.

Pour les plus curieux, visites libres tous les jours. On peut suivre l'élaboration du fromage depuis le ramassage du lait jusqu'aux caves d'affinage.



Chalets de style savoyard à 1 080 m d'altitude de la station

HÉBERGEMENT

Répartis dans des chalets de style savoyard, chambres twin ou triple certaines communicantes jusqu'à 5 personnes, vue montagne et logements 2 chambres 4 personnes. Balcon ou terrasse pour la plupart. TV. 3 logements & (selon handicap). Lits faits à l'arrivée. Linge de toilette fourni.

RESTAURATION

Salle accessible par ascenseur. Repas en buffet matin, midi et soir. Cuisine traditionnelle. Possibilité de panier-repas.

SUR PLACE

Bar avec billard. Salle de remise forme. Terrain multisports, baby-foot et tennis de table. Salle d'animation. Deux parkings couverts et un extérieur. Local à vélos et poste de rinçage.

ACTIVITÉS ET LOISIRS

Randonnées au cœur du Beaufortain avec vue sur le Mont Blanc, sorties VTT avec itinéraires balisés et sorties découvertes locales. Animations en journée. Soirées à thèmes ou festives.

CLUB ENFANTS 3-11 ANS ET RENDEZ-VOUS ADOS

du lundi au vendredi en période de vacances scolaires. Une journée continue une fois par semaine. Un thème spécifique tout l'été.

EN SUPPLÉMENT

Chambres vue montagne. Consommations au bar⁽²⁾. Panier-repas pour les personnes en demi-pension. Spécialités savoyardes (fondue et raclette). Billard, baby foot et jeux d'arcade. Certaines activités et animations avec inscription. Accès au sauna. Option ménage fin de séjour.

(1) Prix 'A partir de' donné à titre indicatif selon période. Dates d'ouverture sous réserve de modifications.
(2) L'abus d'alcool est dangereux pour la santé, à consommer avec modération.



Itinéraires cyclo, cols mythiques et des boucles adaptées à tous les niveaux



15 000 ha vierges et 500 km de sentiers attendent les amateurs de randonnée



Découverte de la Via Ferrata du Roc du Vent pour les amateurs confirmés

DÉCOUVERTES

- Adrénaline sur les sommets** : entre escalade et sentiers escarpés, la Via Ferrata du Roc du Vent est accessible pour les amateurs confirmés. Elle chemine entre vives et parois verticales en offrant à ceux qui s'y aventurent des panoramas sur les lacs, les alpages et le Mont Blanc. Guide conseillé.
- On se lance sur la passerelle himalayenne du lac de Saint-Guérin** : balade familiale d'une heure avec de splendides panoramas sur les monts environnants et le barrage du lac en contre-bas.
- Hautelucre, un paradis caché** : sa vue impressionnante sur le Mont Blanc, ses multiples hameaux et ses chalets d'alpages... font de la vallée d'Hautelucre l'une des plus belles et des plus préservées des Alpes.

Plus de photos



À PARTIR DE

378€⁽¹⁾

La semaine en demi-pension par adulte
Saison été 2024

ALTITUDE 1 080 M

Club ouvert du 02/06 au 01/09/2024⁽²⁾

151 impasse César - Les Carroz Arêches
73270 BEAUFORT

☎ 04 84 311 311

25 km d'Albertville - 73 km de Bourg St-Maurice
Gare SNCF Albertville (25 km) - Chambéry (76 km).
Aéroport de Chambéry (85 km).

- Demi-pension/ Pension complète
- Linge de toilette fourni
- Option sauna
- Option ménage fin de séjour
- Wi-Fi
-
-



Exemple de chambre twin





Vallée de La Maurienne
Les Karellis
Club***



Une montagne 100 % famille

Bienvenue au paradis des familles. Ce havre de paix piétonnier invite à explorer la beauté de la montagne, avec ses alpages, ses lacs et ses sommets majestueux. Que vous soyez randonneur, vététiste ou amateur de sports de plein air, Les Karellis est une destination incontournable pour vos vacances d'été familiales.

Une nature préservée dans un cadre idyllique avec des randonnées et balades à vivre en famille



FOCUS SUR LA TRAITE TRADITIONNELLE DE CHÈVRES

Découvrez la passion de Marine, éleveuse de chèvres et essayez-vous à la traite traditionnelle quotidienne.

En juillet-août, rendez-vous tous les mardis et jeudi à 17h au Four à Pain de Montricher. Marine ouvre les portes de sa bergerie pour faire découvrir aux vacanciers la traite de ses chèvres. Une dégustation de ses produits vous est réservée à la fin de la visite.

Activité payante. Places limitées. Inscription obligatoire à l'Office de Tourisme des Karellis.



Complexe de 8 étages à 1 600 m d'altitude de la station

HÉBERGEMENT

Complexe de 8 étages avec ascenseurs. Chambres rénovées twin, doubles ou triples, certaines communicantes. TV. 4 chambres twin & lits faits à l'arrivée. Linge de toilette fourni.

RESTAURATION

Repas en buffet matin, midi et soir. Cuisine traditionnelle, spécialités savoyardes (fondue et raclette en supplément). Possibilité de panier-repas.

SUR PLACE

Espace bar ouvert sur une terrasse solarium avec vue panoramique. Salle de musculation en accès libre. Espace détente (sauna, hammam, bain bouillonnant). Table de ping-pong, badminton. Salle TV. Salle d'animation. Accès direct au parking de la station jusqu'à la réception. Local à vélos et poste de rinçage.

(1) Prix "À partir de" donné à titre indicatif selon période. Dates d'ouverture sous réserve de modifications.
(2) L'abus d'alcool est dangereux pour la santé, à consommer avec modération.



Parcours vélo et VTT autour des villages typiques de Montricher-Albanne



Séance adrénaline : une descente, un tremplin et le Big Air Bag !



Venez vous relaxer au bord de la piscine ! Cours d'aquagym du lundi au vendredi

DÉCOUVERTES

- Patrimoine savoyard à Montricher-Albanne** : un écomusée reconstitue la vie d'autrefois dans une ancienne demeure savoyarde. C'est l'occasion de découvrir l'habitat, le travail du bois ou encore le processus de fabrication des ardoises.
- Produits typiques de la Savoie** : direction le marché de Saint-Jean-de-Maurienne (mercredi et samedi matin). Les producteurs locaux vous font déguster : Beaufort AOP, tomme, vins de Savoie, saucissons ou crozets... Bon appétit !
- Demandez le programme !** en saison estivale, l'Office de Tourisme enrichit vos activités et animations : activités ludiques, sportives, jeux familiaux, spectacles enfants, visites guidées et balades en montagne. Profitez du bracelet PASS PLUS pour profiter d'un maximum d'activités à moindre coût proposé par la station en juillet-août (bracelet en pré-vente à réserver auprès du Club avant votre séjour).

Plus de photos



À PARTIR DE

413€⁽¹⁾

La semaine en demi-pension par adulte
Saison été 2024

ALTITUDE 1 600 M

Club ouvert du 07/07 au 25/08/2024⁽²⁾

73890 MONTRICHER ALBANNE

☎ 04 84 311 311

17 km Saint Jean-de-Maurienne

Gare SNCF Chambéry (76 km)

ou Saint Jean-de-Maurienne (17 km)

Aéroport de Chambéry (85 km)

Demi-pension/
Pension complète

Option sauna,
hammam, bain
bouillonnant

Wi-Fi

Linge de
toilette fourni

Inclus ménage
fin de séjour



Exemple de chambre double Premium rénovée



Parc Naturel Régional des Ballons des Vosges

Bussang

Club***



Entre nature & bien-être

Au cœur du Parc Naturel du Ballon des Vosges, Bussang est un petit village où l'on vient en famille pour s'oxygéner, se balader à pied, en VTT, à son rythme. Un endroit paisible pour tous les amoureux de la nature en quête de détente et de bien-être.

Situé sur les hauteurs de Bussang, votre Club d'été et son espace aquatique de tout premier plan



VOTRE SÉJOUR THÉMATISÉ EXPÉRIENCE NATURE & BIEN-ÊTRE

Prenez soin de vous. Ralentez le temps pour mieux respirer. Le moment est peut-être venu de faire une pause ; le parc régional des Ballons des Vosges vous y invite !

Dans cet environnement calme, prenez le temps de vous ressourcer lors de balades et de prestations bien-être et massages proposées au cours de la semaine (en supplément et sur réservation à l'accueil de votre Club).



Le plaisir de profiter de l'espace aquatique du Club ouvert toute l'année

HÉBERGEMENT

Résidences sur 3 niveaux, certaines avec ascenseur. Terrasse ou balcon pour la plupart, mobilier de jardin. TV. Chambres, certaines communicantes et logements du studio au 2 à 3 pièces 6 personnes. 16 chambres twin ou triples . Lits faits à l'arrivée. Linge de toilette fourni.

RESTAURATION

Salles de plain pied, Repas en buffet matin, midi et soir. Cuisine traditionnelle, spécialités locales. Possibilité de panier-repas.

SUR PLACE

Bar avec terrasse. Espace aquatique couvert et chauffé, espace bains bulles. City stade. Terrain de pétanque et mini-golf. Salle d'animation. Parking devant chaque bâtiment. Garage à vélos sécurisé.

ACTIVITÉS ET LOISIRS

Réveil musculaire. Balades et randonnées pédestres accompagnées. Sorties découvertes locales. Animations en journée. Soirées zen ou festives.

3 CLUBS ENFANTS : 3-5 ANS, 6-11 ANS ET 12-17 ANS

du lundi au samedi en période de vacances scolaires. Mini-disco tous les soirs. Spectacle des enfants. Une journée continue dans la semaine. Une veillée des clubs et un thème spécifique tout l'été.

EN SUPPLÉMENT

Consommations au bar⁽²⁾. Panier-repas pour les personnes en demi-pension. Kiosque à pizza. Certaines activités et animations avec inscription. Accès, sur réservation, au sauna, hammam, squash et aux prestations bien-être et massages. 2 bornes de recharge pour voitures électriques.

(1) Prix "A partir de" donné à titre indicatif selon période. Dates d'ouverture sous réserve de modifications.
(2) L'abus d'alcool est dangereux pour la santé, à consommer avec modération.



Au printemps, respirez, bougez, échappez-vous avec la marche nordique



Bonheur en roue libre sur la Voie Verte des Hautes-Vosges



Randonnée au Drumont à 1 200 m d'altitude : Les Vosges à vos pieds

DÉCOUVERTES

- Voie verte des Hautes-Vosges** : entourée de montagnes et d'air pur, la Voie Verte est une piste multi-activités aménagée sur les 53 kilomètres des anciennes voies ferrées des vallées Moselle - Moselotte.
- Ascension du Drumont (1 200 m)** : belle randonnée au départ de Bussang jusqu'au sommet du Drumont : vue à 360° sur la vallée de la Moselle, la route des Crêtes, la plaine d'Alsace et la Forêt Noire.
- Azureva'sion Marche nordique** : prêt à vivre une aventure revigorante dans les Vosges ? Poussez sur les bâtons jusqu'à Bussang. Explorez la nature à un rythme enjoué, respirez l'air pur et activez vos sens ! Voir programme en page 12.
- Théâtre du peuple** : visitez le premier théâtre construit en France hors de Paris. Déconnectez de la réalité grâce aux splendides décors. Une surprise vous attendra sur scène. Un indice : le spectacle se fond dans la nature. A découvrir de mi-juillet à fin août.

Plus de photos



À PARTIR DE

441€⁽¹⁾

La semaine en demi-pension par adulte
Saison été 2024

ALTITUDE 880 M

Club ouvert tout l'été⁽¹⁾

2 rue de Larcenaire
88540 BUSSANG

☎ 04 84 311 311

45 km de Gérardmer - 50 km de Mulhouse
Gare SNCF Remiremont (32 km) correspondance par bus SNCF jusqu'à Bussang

- Demi-pension/ Pension complète
- Wi-Fi
- Piscine couverte
- Linge de toilette fourni
- Options sauna, hammam, squash
- Inclus ménage fin de séjour



Exemple de chambre double rénovée





Montagnes du Jura

Métabief

Club***

Une montagne pleine de vitalité

Métabief, première station du Jura, à seulement 10 km de la frontière suisse, est une destination familiale à taille humaine. Elle offre une multitude d'activités, du VTT à la luge sur rail, de la randonnée au trail. Ici, le savoir-faire et les traditions jurassiennes se mêlent harmonieusement à la nature, offrant une expérience authentique, loin de la foule.

Le Suchet offre des paysages époustouffants. Explorez ses sentiers pittoresques grâce à différents itinéraires, parfaits pour la randonnée, le vélo ou la course à pied.



FOCUS SUR LE BIKE PARK DE MÉTABIEF

Une journée familiale de descente en VTT ou en luge.

Sur les conseils d'un pro, vous commencez par vous échauffer sur la Bike'All, l'étape idéale avant de vous élancer sur les 7 pistes de descentes vertes, bleues, rouges et noires, qui cumulent un dénivelé maximal de 420 m. Vous prolongerez la glisse avec la luge sur rail, sur un tracé plein de surprises.

On recommande !



A 1 000 m d'altitude, le Club de Métabief vous accueille de mai à septembre

HÉBERGEMENT

Dans deux résidences communicantes sur 3 niveaux dont une avec ascenseur, chambres twin ou triples, certaines communicantes jusqu'à 6 personnes et logement 2 pièces de 4 à 5 personnes. Balcon ou terrasse. TV. 5 chambres twin & Lits faits à l'arrivée. Linge de toilette fourni.

RESTAURATION

Grande salle de restaurant ouvrant sur une terrasse et une salle au décor montagnard. Repas en buffet matin, midi et soir. Cuisine traditionnelle. Possibilité de panier-repas.

SUR PLACE

Bar et salon détente. Salle de musculation en accès libre. Salle d'animation. Parking extérieur. Local à vélos.

ACTIVITÉS ET LOISIRS

Balades pédestres et sorties découvertes locales. Animations en journée. Soirées à thèmes ou festives.

CLUB ENFANTS 3-11 ANS ET RENDEZ-VOUS ADOS

du lundi au vendredi en période de vacances scolaires. Une journée continue une fois par semaine. Un thème spécifique tout l'été.

EN SUPPLÉMENT

Consommations au bar⁽²⁾. Panier-repas pour les personnes en demi-pension. Spécialités franc-comtoises. Certaines activités et animations avec inscription. Accès au sauna.

Plus de photos



À PARTIR DE

350€⁽¹⁾

La semaine en demi-pension par adulte
Saison été 2024

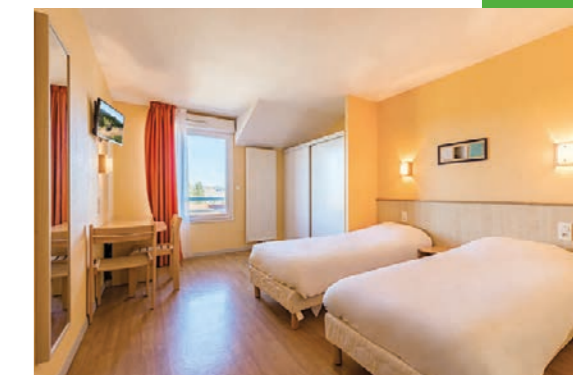
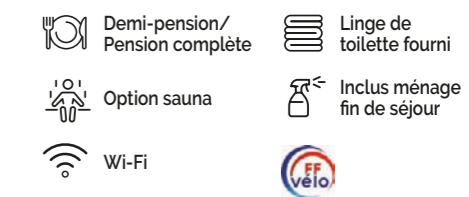
ALTITUDE 1 000 M

Club ouvert du 05/05 au 29/09/2024⁽²⁾

15 rue de la Rançonnière
25370 MÉTABIEF

☎ 04 84 311 311

10 km de la frontière Suisse - 18 km de Pontarlier
Gare SNCF de Frasne (25 km).
Liaison bus TER jusqu'à Métabief.

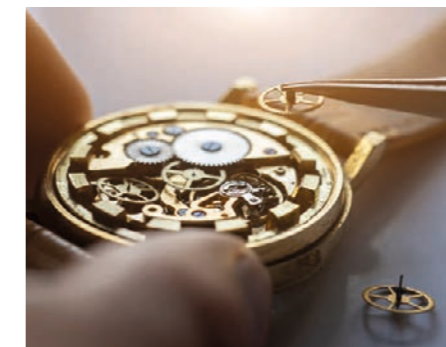


Exemple de chambre triple

⁽¹⁾ Prix 'A partir de' donné à titre indicatif selon période. Dates d'ouverture sous réserve de modifications.
⁽²⁾ L'abus d'alcool est dangereux pour la santé, à consommer avec modération.



En caves d'affinage naissent saveurs et couleurs des fromages



Un monde où le temps s'écoule, se mesure et se répare tout comme la nature



La source du Lison, havre de paix avec sa cascade entourée de forêt

DÉCOUVERTES

- Savoir-faire et traditions** : dans les Montagnes du Jura, les savoir-faire et les produits du terroir sont légion. Du travail du bois à l'horlogerie, les entreprises et artisans se font un plaisir de partager avec vous leurs gestes ancestraux. La fromagerie et les caves d'affinage de Métabief vous dévoilent tous leurs secrets lors de visites guidées. Savoir-faire et traditions, on ne s'en lasse jamais !
- Patrimoine naturel** à découvrir au cours de vos randonnées sur les sentiers balisés et labellisés : village de Mouthe, la source de la Loue et du Lison, le site classé du saut du Doubs et sa cascade de 27 m.
- Se rafraîchir** à deux pas de Métabief, le lac de Saint-Point et ses plages vous attendent pour vous faire profiter des activités nautiques et d'une bonne baignade !





Parc Naturel des Volcans d'Auvergne

Murolo

Club**

Terre de volcans, d'histoire et de découverte

Bienvenue dans la terre des volcans d'Auvergne, à Murolo ! Avec son château du XII^{ème} siècle en toile de fond, Murolo est imprégné de légendes et de mystères, vous invitant à un voyage dans le temps. Profitez de belles balades en famille dans le Massif du Sancy pour découvrir la faune, les cascades et les volcans.

Le château médiéval sur son éperon rocheux dominant le village de Murolo.



VOTRE SÉJOUR THÉMATISÉ EXPÉRIENCE MÉDIÉVALE

Le Moyen-Age s'invite dans vos vacances. Soyez prêts à remonter le temps et vivre la vie des damoiselles et damoiseaux du Moyen-Age. En immersion dans votre location vacances au cœur de notre Club médiéval, avec le château de Murolo en toile de fond, découvrez la vie des chevaliers et gentes dames de l'époque. Animations dédiées, joutes, balades découvertes historique...

Revisitez l'Histoire de manière ludique et amusante, durant votre séjour.



Bungalow avec terrasse privatis

HÉBERGEMENT

Chambre twin dans un bâtiment sur un niveau. Logements de 2 à 4 chambres jusqu'à 6 personnes et logements en duplex 4 personnes dans des pavillons ou bâtiments sur un niveau. Terrasse privative. Mobilier de jardin. TV. Lits faits à l'arrivée. Linge de toilette fourni.

Les logements ne sont pas adaptés pour les personnes à mobilité réduite.

RESTAURATION

Salle de plain pied. Repas en buffet matin, midi et soir. Cuisine traditionnelle. Possibilité de panier-repas.

SUR PLACE

Bar avec terrasse. Terrain multisports, tennis de table, baby-foot, aire de jeux pour enfants. Salle d'animation. Parking privé. Local à vélos et poste de rinçage.

ACTIVITÉS ET LOISIRS

Découverte du patrimoine naturel et de l'artisanat local. Balades et randonnées pédestres. Animations en journée. Soirée médiévale.

KIDS SERVICE ET RDV ADOS

5 demi-journées dédiées aux enfants, du lundi au vendredi en période de vacances scolaires.

EN SUPPLÉMENT

Demi-pension libre. Consommations au bar⁽²⁾. Panier-repas pour les personnes en demi-pension. Spécialités auvergnates. Banquet médiéval un soir par semaine. Certaines activités et animations avec inscription. Séances de massages sur réservation. Option ménage fin de séjour.

(1) Prix 'A partir de' donné à titre indicatif selon période. Dates d'ouverture sous réserve de modifications.
(2) L'abus d'alcool est dangereux pour la santé, à consommer avec modération.



Après-midi plage, baignade et canoë en famille au lac Chambon



Volez-au-dessus de Super-Besse, en tyrolienne Fantasticable



Randonnée sur les volcans d'Auvergne à Chambon-sur-Lac

DÉCOUVERTES

- Le lac Chambon : belles journées de vacances au bord du Lac Chambon. Préparez-vous à étendre votre serviette sur ses deux plages dans un cadre magnifique.
- Tyrolienne fantasticable : s'offrir le grand frisson à Super-Besse. Lancez vous ! 1 600 m de long, 240 m de dénivelé, le plus grand de France !
- Une ville qui a du goût ! Saint-Nectaire partage son nom avec le fameux fromage mais on y trouve aussi de nombreux sites de visites. A découvrir le temps d'une journée.
- Les médiévales de Murolo : durant le week-end de l'Ascension, parents et enfants vivent au rythme du Moyen-Age à travers le campement médiéval, les animations, les jeux, le grand marché et les repas avec en toile de fond, le château de Murolo.

Plus de photos



À PARTIR DE

385€⁽¹⁾

La semaine en demi-pension par adulte
Saison été 2024

ALTITUDE 850 M

Club ouvert du 14/04 au 29/09/2024⁽²⁾

Route de Jassat
63790 MUROL

☎ 04 84 311 311

6 km de St-Nectaire - 40 km de Clermont-Ferrand

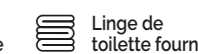
Gare SNCF Clermont-Ferrand (40 km)

Aéroport de Aulnat-Clermont

Taxi jusqu'au Village Azureva



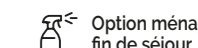
Demi-pension/
Pension complète



Linge de
toilette fourni



Wi-Fi



Option ménage
fin de séjour



Exemple de chambre double avec terrasse





Massif des Aravis

La Clusaz "Les Aravis"

Résidence



Une montagne multi-activités pleine nature

La Clusaz est une station de montagne réputée pour son caractère authentique et sa convivialité. Depuis votre location de vacances, tous les loisirs de la montagne s'offrent à vous.



Ancey, mélange d'histoire et de beauté naturelle



Résidences à 1 150 m d'altitude, vue sur la chaîne des Aravis



Exemple d'appartement 2 pièces tout équipé et rénové



Le Pumptrack, un lieu de sport de glisse ludique et sportif



Résidence de 7 étages située dans le quartier des Arcosses



Exemple de studio 2 personnes

ALTITUDE 1 150 M

Résidence ouverte du 07/04 au 15/09/2024⁽¹⁾

1990 route de l'Etale
74220 LA CLUSAZ
☎ 04 84 311 311

14 km de Thônes - 33 km d'Ancey
Gare SNCF d'Ancey (38 km)
Aéroport de Genève à 1 h

- 📍 Location
- 📶 Wi-Fi
- 🛏 Linge de toilette fourni
- 🧺 Option ménage fin de séjour

À PARTIR DE

549€⁽¹⁾

La semaine
Studio coin montagne
3/4 personnes
Saison été 2024



Plus de photos



⁽¹⁾ Prix "A partir de" donné à titre indicatif selon période. Dates d'ouverture sous réserve de modifications. Photos non contractuelles.

HÉBERGEMENT

Résidence située à 2 km de la station de La Clusaz.
3 chalets à flanc de montagne. Appartements confortables, rénovés.
Du studio 3, 4 personnes au 2 à 3 pièces 7 personnes. Certains 2 pièces avec mezzanine. Kitchenette toute équipée, Balcon ou terrasse, mobilier de jardin. Tous les logements sont dotés d'une TV. Lits faits à l'arrivée.
Linge de toilette fourni.
Parking extérieur privé (places limitées). Accès garage privé couvert (box limités).
Vous pouvez profiter des infrastructures, activités, animations, clubs enfants et de la restauration (selon conditions) au Club "Les Confins" à 6 km, page 68

EN SUPPLÉMENT

Au Club "Les Confins" : Pack 7 diners Loc et possibilité de panier-repas pour vos excursions à la journée (commander la veille).
Buanderie.
Option ménage fin de séjour.

VOUS ALLEZ AIMER

- Randonnées pédestres, allant de la balade facile en passant par la sortie à la journée
- Traditions et grands espaces
- Les pâturages fleuris, les vues à couper le souffle sur les sommets enneigés du Mont Blanc et les lacs de montagne
- Découverte de la faune locale : chamois, bouquetins, gypaètes ou marmottes
- L'Aiguille du midi (3 777 m)
- Fermes et fromagerie
- Rencontre avec les producteurs locaux sur le marché de La Clusaz
- A 1h- 1h30 : Ancey Aix-les-Bains - Chamonix Genève

ALTITUDE 1 850 M

Résidence ouverte du 07/07 au 01/09/2024⁽¹⁾

Résidence Les Arcosses - Place des Bouquetins
73440 LES MENUIRES
☎ 04 84 311 311

27 km de Moutiers
Gare SNCF de Moutiers (27 km)
Aéroport Chambéry Voglans à 1h15 min

- 📍 Location
- 🍞 Service boulangerie
- 📶 Wi-Fi
- 🛏 Linge de toilette fourni
- 🧺 Option ménage fin de séjour

À PARTIR DE

329€⁽¹⁾

La semaine
2 pièces
3/4 personnes
Saison été 2024



Plus de photos



⁽¹⁾ Prix "A partir de" donné à titre indicatif selon période. Dates d'ouverture sous réserve de modifications. Photos non contractuelles.

Vallée de la Tarentaise

Les Menuires

Résidence

Une montagne aux sommets

Culminant à 1 850 mètres d'altitude, la station des Menuires est une destination idéale pour les passionnés de la montagne. Entre prairies d'alpages et glaciers d'altitude, découvrez le plus vaste domaine de randonnées des 3 Vallées avec une vue imprenable à 360° sur le Mont Blanc.



HÉBERGEMENT

Résidence située à 800 m du cœur de la station Les Menuires.
Répartis dans un complexe de 7 étages avec ascenseur, studio ou logement de 2 à 4 pièces jusqu'à 8 personnes et logement 3 pièces avec mezzanine. Balcon avec vue sur les pistes pour certains. Kitchenette toute équipée. Tous les logements sont dotés d'une TV. Lits faits à l'arrivée.
Linge de toilette fourni.
Parking privé couvert avec accès direct à la Résidence.

EN SUPPLÉMENT

Arrivée anticipée, départ tardif.
Service boulangerie (pains et viennoiseries) sur commande la veille.
Buanderie. Option ménage fin de séjour.

DÉCOUVERTES

- 📍 **Contempler le Mont Blanc :** pas besoin de faire des heures de randonnée, il suffit de prendre les remontées : elles vous permettent d'accéder aux plus beaux sommets et vous offrent une vue à couper le souffle sur la Vallée des Belleville et les vallées environnantes.
- 📍 **La piste cyclable d'altitude :** cette nouvelle voie cyclable exclusivement dédiée aux vélos est accessible tant aux familles en vélo électrique qu'aux cyclo-sportifs accomplis. Serpentant les crêtes, les cyclistes sont seuls au monde, face à un panorama époustouflant.

FOCUS SUR LE PUMPTRACK...

Nouvelles sensations pour amuser et régaler petits et grands. Pour une fois, on peut s'autoriser à perdre les pédales. C'est même le but ! Le principe : on ne doit ni poser le pied par terre, ni pédaler, seulement utiliser la force des bras et "pumper"... de façon à se laisser emporter par les virages relevés et autres bosses. A tester dès cet été !





Massif Pyrénéen La Mongie Résidence

Le Pic du Midi en toile de fond

L'été à La Mongie, au pied du Pic du Midi, offre une expérience montagnarde exceptionnelle, avec des sentiers pittoresques, des lacs étincelants et un téléphérique vous menant au sommet pour des panoramas à couper le souffle. Vous pouvez également profiter d'activités telles que le VTT, l'escalade, la découverte de la faune et de la flore locales, ainsi que la détente au cœur de la nature pyrénéenne.



Promeneurs face aux falaises du Cirque de Gavarnie



Résidence locative La Mongie 1900



Exemple studio coin cuisine

ALTITUDE 1 900 M

Résidence ouverte
du 16/06 au 01/09/2024⁽¹⁾

Résidence La Mongie 1900
65200 LA MONGIE

☎ 04 84 311 311

25 km de Bagnères-de-Bigorre - 48 km de Tarbes

Gare SNCF de Tarbes (48 km)

Aéroport de Tarbes (50 km)



Location



Wi-Fi



Linge de toilette fourni



Option ménage fin de séjour

À PARTIR DE

349 €⁽¹⁾

La semaine
Studio coin montagne
3/4 personnes
Saison été 2024

Plus de photos



⁽¹⁾ Prix "A partir de" donné à titre indicatif selon période.
Dates d'ouverture sous réserve de modifications.
Photos non contractuelles.



Massif Pyrénéen Piau-Engaly Résidence

En plein cœur des Pyrénées

Les Hautes-Pyrénées vous emmènent entre France et Espagne à la découverte de sites stupéfiants et de paysages grandioses aux activités d'été multiples



Activité rafting dans la Vallée d'Aure



Vue sur les montagnes depuis la station de Piau-Engaly



Exemple de logement tout équipé 3 pièces 6 personnes

ALTITUDE 1 850 M

Résidence ouverte
du 16/06 au 01/09/2024⁽¹⁾

Résidence Tourisme Piau-Engaly
65170 ARAGNOUET

☎ 04 84 311 311

15 km de la frontière Espagnol -

20 km de Saint-Lary-Soulan

Gare SNCF de Tarbes (91 km)

Aéroport de Tarbes (100 km)



Location



Wi-Fi



Linge de toilette fourni



Option ménage fin de séjour

À PARTIR DE

349 €⁽¹⁾

La semaine
Studio coin montagne
3/4 personnes
Saison été 2024

Plus de photos



⁽¹⁾ Prix "A partir de" donné à titre indicatif selon période.
Dates d'ouverture sous réserve de modifications.
Photos non contractuelles.



Parc Naturel Régional des Ballons des Vosges

Bussang

Résidence***



Bien-être dans les Vosges

Au cœur du massif du Ballon des Vosges, entre Épinal et Colmar, vos vacances à Bussang vous réservent un large choix de découvertes. L'occasion d'une déconnexion totale.



Colmar, située sur la route des vins d'Alsace



Résidence à 880 m d'altitude avec vue panoramique



Exemple de studio avec terrasse



Vieille ville et les tours de la Citadelle de Besançon



Résidence sur 3 niveaux à 1 000 m d'altitude



Exemple de logement 2 pièces tout équipé

ALTITUDE 880 M

Résidence ouverte tout l'été du 07/04 au 01/12/2024⁽¹⁾

2 rue de Larcenaire
88540 BUSSANG
☎ 04 84 311 311

45 km de Gérardmer - 50 km de Mulhouse
Gare SNCF Remiremont (32 km) correspondance par bus SNCF jusqu'à Bussang

- 📍 Location
- 🏊 Piscine couverte
- 🧘 Options sauna, hammam, squash
- 📶 Wi-Fi
- 🧺 Linge de toilette fourni
- 🧺 Option ménage fin de séjour

À PARTIR DE

339€⁽¹⁾

La semaine
Studio
2 personnes
Saison été 2024

Plus de photos



⁽¹⁾ Prix "A partir de" donné à titre indicatif selon période. Dates d'ouverture sous réserve de modifications. Photos non contractuelles.

HÉBERGEMENT

Résidences sur 3 niveaux, certaines avec ascenseur. Terrasse ou balcon pour la plupart, mobilier de jardin. TV. du studio au 2 à 3 pièces 6 personnes ou appartements de 3 à 6 personnes.
12 logements supérieur Lits faits à l'arrivée.
Linge de toilette fourni.
Parking privé devant chaque bâtiment.
Garage à vélos sécurisé.

Vous pouvez profiter des infrastructures, activités, animations, Clubs enfants et de la restauration (selon conditions) du Club page 74.

EN SUPPLÉMENT

Pack 7 diners Loc.
Possibilité panier-repas pour vos excursions à la journée (sur demande la veille). Kiosque à pizza. Certaines activités et animations avec inscription. Accès au sauna, hammam et squash. Buanderie.
2 bornes de recharge pour voitures électriques.
Option ménage fin de séjour.

VOUS ALLEZ AIMER

- L'emplacement avec panorama sur les Ballons des Vosges
- L'Alsace : Colmar, Strasbourg, la route des vins
- Le Théâtre du peuple
- Wesserling, ses jardins et son textile
- L'Allemagne et la Forêt noire
- Les confiseries et la saboterie locales
- Rouler sur les routes du Tour de France jusqu'à La Planche des Belles filles
- Tenter votre chance au casino de Bussang



Montagnes du Jura

Métabief

Résidence***

Une station qui a tout d'une grande

À 10 km de la frontière suisse, Métabief, à 1000 mètres d'altitude est le point de départ pour explorer le massif jurassien. Randonnée, VTT et à seulement 12 km du lac Saint-Point.



Vieille ville et les tours de la Citadelle de Besançon



Résidence sur 3 niveaux à 1 000 m d'altitude



Exemple de logement 2 pièces tout équipé

ALTITUDE 850 M

Résidence ouverte du 05/05 au 29/09/2024⁽¹⁾

15 rue de la Rançonnière
25370 MÉTABIEF
☎ 04 84 311 311

10 km de la frontière Suisse - 18 km de Pontarlier
Gare SNCF de Frasne (25 km).
Liaison bus TER jusqu'à Métabief.

- 📍 Location
- 🧘 Option sauna
- 📶 Wi-Fi
- 🧺 Linge de toilette fourni
- 🧺 Option ménage fin de séjour

À PARTIR DE

549€⁽¹⁾

La semaine
2 pièces
4 personnes
Saison été 2024

Plus de photos



⁽¹⁾ Prix "A partir de" donné à titre indicatif selon période. Dates d'ouverture sous réserve de modifications. Photos non contractuelles.



Parc Naturel des Volcans d'Auvergne

Murolo

Résidence**

Terre de volcans, d'histoire et de découverte

Murolo, un lieu où le patrimoine rencontre des paysages spectaculaires. Le Puy de Dôme offre des sentiers de randonnée balisés avec des panoramas magnifiques, notamment le massif du Sancy et le lac Chambon.



Survol du château de Murolo en montgolfière



Logements en duplex



Exemple de logement tout équipé

ALTITUDE 850 M

Résidence ouverte du 14/04 au 29/09/2024⁽¹⁾

Route de Jassat

63790 MUROL

☎ 04 84 311 311

6 km de St-Nectaire - 40 km de Clermont-Ferrand

Gare SNCF Clermont-Ferrand (40 km)

Aéroport de Aulnat-Clermont

Taxi jusqu'au Village Azureva



Location



Wi-Fi



Linge de toilette fourni



Option ménage fin de séjour

À PARTIR DE

529€⁽¹⁾

La semaine
Logement duplex
4 personnes
Saison été 2024

Plus de photos



⁽¹⁾ Prix "A partir de" donné à titre indicatif selon période. Dates d'ouverture sous réserve de modifications. Photos non contractuelles.

Azureva recrute

VENEZ REJOINDRE NOS ÉQUIPES

Vous aurez l'opportunité de vivre une expérience enrichissante tout en contribuant à embellir les vacances de nos clients. Rejoignez-nous dès maintenant et faites partie de l'aventure !

Envie de connaître nos offres d'emploi



VOUS SAVEZ METTRE EN AVANT VOTRE PERSONNALITÉ CHALEUREUSE !

REJOIGNEZ NOS HÔTESSES D'ACCUEIL TOURISME



VOUS SEREZ LE RAYON DE SOLEIL DE NOS VACANCIERS !

REJOIGNEZ NOS FLAGRANTS DÉLIRES



VOUS ÊTES UN CHEF AU TOP OÙ RÊVEZ DE TRAVAILLER AVEC LUI !

REJOIGNEZ NOTRE BRIGADE



BRICOLEUR DANS L'ÂME MÊME SI VOUS NE VOUS APPELEZ PAS BOB !

REJOIGNEZ NOS COUTEAUX SUISSES



DEVENEZ LE TOM CRUISE DES COCKTAILS !

REJOIGNEZ NOS MIXOLOGUES



MOI, PLUS TARD, JE VEUX ÊTRE "MORGANE" ! FEMME DE MÉNAGE ET ROCK&ROLL !

REJOIGNEZ NOTRE TEAM NET

L'abus d'alcool est dangereux pour la santé, à consommer avec modération.





La campagne en un clin d'œil

CONSULTEZ LES PAGES DES DESTINATIONS
POUR CONNAITRE LES DATES D'OUVERTURE,
LES SERVICES ET LES ANIMATIONS

| Pages | Formules séjour | | | | Piscines/ Forme | | Bon à savoir | | | | | | | | | | | Animations enfants et ados | | | Situation |
|-------------------------|----------------------------------|----------|------------------------------|--------------------------------|--------------------------------|----------------------------|----------------|--------------------------------------|----------------------|----------------------------------|--------------------|------------------|------------------------|-------------------|--------------------------------------|---------------------------|-----------------|--|---|----------------------------------|----------------------------|
| | Pension complète ou demi-pension | Location | En nuitée(s) sous conditions | Emplacements tente et caravane | Piscine extérieure ou couverte | Équipement forme/bien-être | Club thématisé | Logement personne à mobilité réduite | Ménage fin de séjour | Arrivée anticipée/ Départ tardif | Demi-pension Libre | Pack 7 dîner Loc | Labellisé Accueil vélo | Location de vélos | Bornes recharge voitures électriques | Club labellisé Séminaires | Chiens acceptés | 3 Clubs : 3-5 ans, 6-11 ans et 12-17 ans | Club enfants 3-11 ans et Rendez-vous ados | Kids Service et Rendez-vous ados | |
| Club | | | | | | | | | | | | | | | | | | | | | |
| Fournols d'Auvergne *** | 90 | ● | - | ● | - | | ● | ● | 2 | Inclus | Option | - | - | ● | - | ● | - | - | ● | - | Au bord d'un étang |
| Résidence | | | | | | | | | | | | | | | | | | | | | |
| Fournols d'Auvergne *** | 92 | - | ● | ● | - | | ● | - | - | Option | Option | - | ● | - | - | - | - | - | - | - | Au bord d'un étang |
| Hôtel | | | | | | | | | | | | | | | | | | | | | |
| La Malène ** | 93 | - | ● | ● | - | - | - | - | 1 | Ménage quotidien | - | - | - | - | - | - | - | - | - | - | Au bord des gorges du Tarn |
| PARTENAIRE | | | | | | | | | | | | | | | | | | | | | |
| Camping | | | | | | | | | | | | | | | | | | | | | |
| Le Laouzas *** | 94 | - | ● | ● | ● | - | - | - | - | Option | - | - | | ● | - | - | Option | - | - | - | Au bord du lac du Laouzas |
| Résidences | | | | | | | | | | | | | | | | | | | | | |
| Europe | 95 | - | ● | - | - | - | - | - | - | - | - | - | - | - | - | - | - | - | - | - | - |





Le Haut-Livradois Fournols d'Auvergne

Club***

Entre nature, patrimoine et détente

Sur la carte, le Livradois-Forez est montagneux, recouvert de forêts avec de petites routes sinueuses. En regardant d'un peu plus près, c'est aussi un territoire bluffant, riche de sites culturels, et de jolis villages. Profitez de cette parenthèse en dénichant visites incontournables et découvertes imprévues en famille.

Vue aérienne sur le Club de Fournols au bord d'un étang



Piscine couverte et chauffée. Accessible pour personne à mobilité réduite

Plus de photos



À PARTIR DE

357€⁽¹⁾

La semaine en demi-pension par adulte
Saison été 2024

AU BORD D'UN ÉTANG

Club ouvert du 07/04 au 22/09/2024⁽²⁾

Le moulin rouge
63980 FOURNOLS

☎ 04 84 311 311

18 km d'Ambert - 40 km d'Issoire

Gare SNCF d'Issoire (45 km)

Aéroport de Clermont-Ferrand d'Aulnat (60 km)

Demi-pension/
Pension complète

Piscine couverte

Wi-Fi

Option
Sauna

Linge de
toilette fourni

Inclus ménage
fin de séjour

HÉBERGEMENT

En plein cœur de la nature, maisons de plain-pied ouvertes sur une terrasse avec vue sur jardin. Chambres twin, certaines communicantes et logements 2 ou 3 chambres. TV, mobilier de jardin. 2 logements 2 chambres . Lits faits à l'arrivée. Linge de toilette fourni.

RESTAURATION

Repas en buffet matin, midi et soir. Cuisine traditionnelle, spécialités auvergnates dont la fourme d'Ambert. Possibilité de panier-repas.

SUR PLACE

Espace bar avec salon détente. Piscine couverte et chauffée, accessible . Terrains de pétanque et de volley-ball. Salle d'animation. Parking privé et parking à vélos.

ACTIVITÉS ET LOISIRS

Balades pédestres ou à vélos. Sorties découvertes et rencontres avec les producteurs locaux. Animations en journée. Soirée à thèmes ou festives.

CLUB ENFANTS 3-11 ANS ET RENDEZ-VOUS ADOS

du lundi au vendredi en période de vacances scolaires. Une journée continue, une fois par semaine. Un thème spécifique tout l'été.

EN SUPPLÉMENT

Arrivée anticipée, départ tardif. Consommations au bar⁽²⁾. Panier-repas pour les personnes en demi-pension. Certaines activités et animations proposées en semaine avec inscription. Accès au sauna. Location de vélos électriques.



Exemple de chambre twin

⁽¹⁾ Prix 'A partir de' donné à titre indicatif selon période. Dates d'ouverture sous réserve de modifications.

⁽²⁾ L'abus d'alcool est dangereux pour la santé, à consommer avec modération.



Paisible balade au cœur du Livradois, à la découverte des maisons de chaume



Dégustation gourmande de la Fourme d'Ambert, fromage AOP d'Auvergne



L'apicultrice veille attentivement sur ses abeilles, gardiennes de la nature

VOTRE SÉJOUR THÉMATISÉ EXPÉRIENCE PLEINE NATURE

Notre Club accueille sur place une mini-ferme pédagogique (en juillet-août), un jardin potager et botanique, un mini-jardin floral, une ruche et un chemin de butinage. Au programme chaque semaine : visite au Rucher de Saint-Amand, découverte de la ferme douce laine et ses chèvres angoras*. Participation des enfants aux repas des animaux, aux activités d'art floral et au jardinage autour d'ateliers ludiques et pédagogiques.

* En option et sur réservation à l'accueil.
Certaines activités et animations proposées en semaine peuvent être gratuites ou en option avec inscription.





Le Haut-Livradois Fournols d'Auvergne

Résidence***

Balades en plein air

Vous avez toujours entendu dire que l'herbe était plus verte ailleurs ? Ne cherchez plus et venez à Fournols d'Auvergne ! A pied, à vélo ou tout autre moyen, vous y trouverez : découverte, quiétude, liberté et grand air !



Visite de Thiers "capitale de la coutellerie"



Dans le Livradois, on profite de la nature tout en pédalant.



Exemple de logement 2 pièces



Gorges du Tarn La Malène

Hôtel des Bateliers**



Bijou des gorges du Tarn

La Malène est un village façonné de vieilles pierres offrant une multitude d'ambiances, de couleurs et de lumières. Un tourisme authentique et vivant où la vie s'écoule tranquillement ou plus sportivement.



Randonnée au sommet avec vue sur les gorges du Tarn



L'Hôtel des Bateliers au cœur du village



Exemple de chambre double

AU BORD D'UN ÉTANG

Résidence ouverte
du 07/04 au 22/09/2024⁽¹⁾

Le moulin rouge
63980 FOURNOLS

☎ 04 84 311 311

18 km d'Ambert - 40 km d'Issoire

Gare SNCF d'Issoire (45 km)

Aéroport de Clermont-Ferrand d'Aulnat (60 km)

📍 Location

🏊 Piscine couverte

🧺 Option
Sauna

📶 Wi-Fi

🧺 Linge de
toilette fourni

🧺 Option ménage
fin de séjour

À PARTIR DE

369€⁽¹⁾

La semaine
2 pièces
2 personnes
Saison été 2024

Plus de photos



HÉBERGEMENT

Répartis dans des maisonnettes avec
terrasse privative, logements de 2, 3 et
4 pièces jusqu'à 6 personnes. Cuisine
équipée, TV.

Parking privé et parking à vélos.

Lits faits à l'arrivée.

Linge de toilette fourni.

Vous pouvez profiter des infrastructures,
activités, animations, clubs enfants et de
la restauration (selon conditions) du Club
page 90.

EN SUPPLÉMENT

Arrivée anticipée, départ tardif.

Pack 7 dîners Loc.

Possibilité panier-repas pour vos
excursions la journée (sur demande la
veille). Certaines activités et animations
proposées en semaine avec inscription.
Accès au sauna.

Location de vélos électriques.

Option ménage fin de séjour.

VOUS ALLEZ AIMER

- Passer des vacances loin de la foule.
- L'atelier "petits fermiers" auprès des animaux.
- La rencontre avec les producteurs locaux.
- Emprunter des chemins secrets et mystérieux.
- Thiers reconnue "capitale de la coutellerie". Ses couteaux sont appréciés pour leur qualité, leur précision et leur esthétique
- La Chaise Dieu et son abbaye.
- Le Puy en Velay, Patrimoine mondial de l'UNESCO.
- Issoire et son abbaye Saint-Austremoine.
- Le Château d'Aulteribe à l'architecture médiévale restaurée à l'époque romantique.

AU CŒUR DE LA MALÈNE

Hôtel ouvert
du 07/04 au 29/09/2024⁽¹⁾

Hôtel des Bateliers
48210 LA MALÈNE

☎ 04 84 311 311

13 km de Sainte Enimie - 43 km de Millau

Gare Banassac La Carnougue (24 km).

Aéroport de Rodez (80 km)

📍 Prestation Hôtelière
Location Gîtes

🍽 Option
Petit-déjeuner

📶 Wi-Fi



À PARTIR DE

89€⁽¹⁾

La nuit
par adulte
en chambre double
Saison été 2024

Plus de photos



LES CHAMBRES

L'Hôtel des Bateliers vous accueille
au cœur du village de La Malène.
Au total, 32 chambres sur 3 étages.
Salle d'eau privative TV. Une
chambre au rez-de-chaussée ♿

SUR PLACE

Parking public gratuit face à l'Hôtel.
Garage à vélo et moto.

EN SUPPLÉMENT

Service en salle du petit-déjeuner.
Taxe de séjour.

À proximité de l'Hôtel, options
de restauration pour vos repas
(déjeuner ou dîner).

LOCATION GÎTES PARTENARIAT

3 gîtes communaux en duplex
5 personnes avec cuisine
toute équipée et TV.

Information et réservation au **04 84 311 311**

DÉCOUVERTES

- 📍 **Les bateliers mènent la danse :**
Il y a plusieurs façons de découvrir
les Gorges du Tarn, mais en voici
une plutôt atypique : la barque.
Et pas n'importe quelle barque !
Ici ce sont les bateliers qui mènent
la danse !
Ils vous embarquent au fil de l'eau sur
8 km au cœur du plus célèbre canyon
de France.
- 📍 **Grottes de l'Aven Armand :**
un chef d'œuvre de la nature.
Un incontournable des sites de la
Lozère.
- 📍 **Le face à face entre le Roc des
Hourtous et le Point Sublime :**
un rendez-vous unique pour admirer
pleinement les Gorges du Tarn,
jusqu'au panorama du Point Sublime,
perché sur les hauteurs du Causse
de Sauveterre. Ici, le lieu offre aux
visiteurs une vue extraordinaire au
cœur d'une nature préservée et le
Tarn vous fait cadeau d'un virage à
angle droit.

⁽¹⁾ Prix "A partir de" donné à titre indicatif selon période.
Dates d'ouverture sous réserve de modifications.
Photos non contractuelles.

⁽¹⁾ Prix "A partir de" donné à titre indicatif selon période.
Dates d'ouverture sous réserve de modifications.
Photos non contractuelles.



Haut Languedoc

Le Laouzas

PARTENAIRE

Camping "Les Fées du Lac"****

Le camping verdoyant

C'est en plein cœur du Parc Naturel Régional du Haut Languedoc, dans le Tarn, au bord du lac du Laouzas, que nous vous accueillons sur plus de 6 ha de verdure. Idéalement situé, vous trouverez chez nous à la fois le calme, la découverte mais aussi de nombreuses activités aussi bien sur terre que sur l'eau.



Randonnée à cheval



Emplacement en herbe avec vue sur le lac



Gîtes spacieux tout équipé

AU BORD DU LAC DU LAOUZAS

Camping ouverte
d'avril à fin septembre

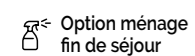
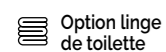
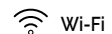
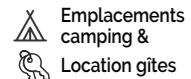
Carlebou
81320 NAGES

☎ 04 84 311 311

35 km de Mazamet - 38 km de Castres

Gare SNCF Castres (40 km)

Aéroport de Castres-Mazamet (39km), de Béziers (59 km)



Contactez nos
conseillers vacances
au **04 84 311 311**
pour connaître les
dates d'ouverture et
les tarifs sur la saison
été 2023

Plus de photos



EMPLACEMENTS

30 emplacements sur herbe pour tente,
caravane ou camping-car. Accès à toutes
les installations et activités.

Les arrivées se font l'après-midi et les
départs avant midi.

Forfait "Nature" : 2 personnes sans
électricité.

Forfait "Confort" : 2 personnes avec
électricité.

GÎTES

29 gîtes de 32 m² - 2/4 personnes.
2 pièces (1 chambre). Cuisine équipée,
chauffage, TV.

5 gîtes de 46 m² - 5/6 personnes. 3 pièces
(2 chambres). Cuisine équipée, chauffage,
TV.

SUR PLACE

Snack-bar, épicerie, barbecues collectifs.
Wi-Fi gratuit. Salle de spectacle. Terrains
de pétanque, de foot, basket, tennis. Jeux
enfants. Tennis de table.
Activités ludiques, natures, sportives ou
festives (en juillet-août).
Parking privé gratuit.

EN SUPPLÉMENT

Location de vélos.
Prêt de jeux de société, matériel de
badminton, de tennis.
Chiens acceptés sur demande.
En gîtes : draps, siège et lit bébé.

VOUS ALLEZ AIMER

- **Le calme, le confort et la sérénité des lieux**
- **Le parc naturel du Haut-Languedoc**
- **La multitude d'activités sur l'eau et sur terre**
- **Le lac du Laouzas et sa base de loisir à 650 m**

PARTENAIRES



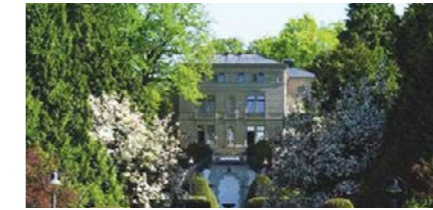
Résidences - Séjour en formule location



Braunlage

Village situé au cœur de la région du Harz.
Göttingen (75 km), parcs nationaux, Leipzig,
Magdebourg, Hannover.

HÉBERGEMENT : 2 appartements
(env. 50 m²), 4 personnes. 1 clic-clac et
chambre avec 2 lits.



Lindau

Vue imprenable sur le lac de Constance.
Autriche, Suisse, Liechtenstein.

HÉBERGEMENT : appartement (env.
63 m²), 4 pers. 3 pièces. Séjour, chambre
lit double et chambre 2 lits simples, salle
de bain douche, WC et terrasse.



Scheidegg

800 et 1 000 m d'alt. - Surplombe le lac de
Constance (25 km), Autriche (40 km), Suisse
(80 km), Tyrol (120 km).

HÉBERGEMENT : 2 bungalows de
4 pers. 2 de 5 pers. et 2 de 6 pers.



Büsum

Station balnéaire au bord de la mer du
nord Ile d'Helgoland, Ile de Sylt, nombreux
musées folkloriques, Schlesvig, Heide.

HÉBERGEMENT : 1 appartement
pour 4 personnes.



Oberwössen

En Bavière. Munich, Salzbourg, ville de
Bernau, lac de Chiemsee.

HÉBERGEMENT : 2 appartements de
4 pers. Douche/WC, sèche-cheveux, TV.



Timmendorfer strand

Station thermale dans la baie de Lübeck.
Petit port maritime, villes de Travemünde
et Lübeck. Voyages en bateau sur la mer
baltique.

HÉBERGEMENT : appartement de
4 pers. avec balcon ou terrasse.



Inzell

entre 700 et 800 m d'altitude. Village des
Alpes bavaroises. Autriche (25 km), Lac
de Chiemsee, Bad Reichenhall (15 km),
Salzbourg (30 km).

HÉBERGEMENT : 7 bungalows de
6 pers. 3 chambres.



Pfronten-Vilstal

Fünssen (14 km), Kempten (3 km), lac de
Constance (90 km)

HÉBERGEMENT : 10 chambres
doubles. Douche, wc, TV.
3 appartements avec cuisine, douche, wc
et TV. En commun Cuisine, salle à manger.



Titisee

Au bord du lac Titisee, au cœur de la Forêt
Noire.

HÉBERGEMENT : 2 appartements
(env. 67 m²), 6 pers. 1 séjour cuisine,
2 chambres avec 2 lits, une chambre avec
1 lit superposé, douche, wc, balcon.



Kühlungsborn

Proche de la plage. A l'ouest de Rostock,
sur la mer Baltique. Rostock, Wismar,
Halbinsein, Zingst et Darss.

HÉBERGEMENT : 1 appartement
4 pers. avec balcon ou terrasse.



Prüm

Proche des frontières luxembourgeoises
et belges Trèves, Cologne, Coblenz,
Luxembourg, Belgique.

HÉBERGEMENT : 2 bungalows
(env. 53 m²), 4 pers. 1 chambre avec 1 lit
double, 1 chambre avec 2 lits, cuisine,
douche et wc.



Hollande - Cadzand-Bad

Au cœur de la forêt de Thuringe. A 200 m
de la plage.

HÉBERGEMENT : 2 logements
4 pers. Séjour (2 lits armoires), cuisine salle
de vie, 1 chambre (2 lits jumeaux), douche,
WC et balcon avec salon de jardin.
Communs : bar, laverie. Parkings.

Assurance séjour, Les clés pour des vacances sereines

N'attendez pas le dernier moment pour assurer votre séjour ! Protégez-vous et votre famille en souscrivant dès maintenant à notre assurance séjour. Avec une couverture complète, vous pourrez profiter de vos vacances en toute sérénité, quel que soit l'endroit où l'aventure vous mène. Ne laissez pas l'imprévu gâcher vos précieux moments ; choisissez la tranquillité d'esprit avec notre assurance.



Quel que soit votre projet de séjour, Azureva a la solution...



Ceci est un résumé des garanties proposées et n'a pas de valeur contractuelle. Certaines garanties disposent de conditions particulières à retrouver sur les dépliants des conditions d'assurance. Prix et conditions communiqués dans votre devis ou contrat.

ASSURANCE ANNULATION / INTERRUPTION DE SÉJOUR

Annulation :

Jusqu'à 7000€ par personne et 40 000€ par événement : maladie grave comprise suite à épidémie ou pandémie déclarée dans les 30 jours précédents le départ, accident grave, décès, complication de grossesse, destruction des locaux professionnels ou privés, licenciement économique de l'assuré ou de son conjoint de fait ou de droit, modification ou suppression de la date de vos congés par votre employeur, dommages graves au véhicule...

Motifs garantis pour une ou plusieurs personnes inscrites en même temps que vous et assurées sur le même contrat (maximum 8 personnes).

Interruption de séjour :

Jusqu'à 7000 € par personne et 40 000 € par événement : remboursement des prestations terrestres non utilisées au prorata temporis, en cas de retour prématuré.

La prime d'assurance doit être intégralement payée lors de la réservation.



Notre partenaire Assurinco met à votre disposition des services personnalisés :

- Un engagement de traitement de votre dossier sinistre dans les plus brefs délais.
- un site dédié pour déclarer et consulter votre sinistre et télécharger les conditions générales : azureva.assurinco.com

Photo couverture ©Azureva - ©Photothèque Azureva - ©StudioChevojon - ©JFHarnard - ©JeromeHelliet (Ronce-les-Bains) - ©R.Domergue - ©istock - ©AdobeStock - ©Fotolia - p. 12 : ©Raphael-Dupouy_Corso fleuri p. 19 : ©Gregory dumont_Aqualonde - p. 20 et 21 : ©Maynard-canal_midi/©Meauxsoone_herauld-Grau_Tama/©H.Leclair Asphères/©Nos curieux voyageurs - p. 23 OT Argelés_Tour de Massane - p. 24 : ©Nos curieux voyageurs/p.30 : ©Les Bungalows du Maquis/ p.30 : ©louriou - p. 36 et 37 : ©G.Arrieta_Anglet Tube surfleur/©Aquarium de Biarritz/©RBLANC-Yoga-Anglet/ ©RBLANC-Balade à Vélo-Anglet - p. 42-43 : Fort Boyard ©CMT17 A. Schaeffer/©CMT17-balade à vélo/Nautisme © CMT17 C. Triballier/ La Rochelle - Aquarium © CMT17 S. Morand - p. 48, 49 et 58 : ©OT Golfe du Morbihan tourisme-© Rhuys14/ ©OTVannes9@alamoureux/ Golf18@alamoureux/ Golf18@alamoureux_susciniol/Golfe18@alamoureux_famille/alamoureux@OTGolfe - p. 52 : Street art ©Azureva-Hauteville-JO DIBONA - p. 53 ©NPS - p. 54 : ©Drone-Ops_vue aérienne Hôtel du Parc - p. 56 : ©OT Hossegor_plage et lac - p. 60 : OT_rosspico - p. 68, 69 et 80 : ©OT La Clusaz ©LC-VILLAGE-LEBEAU/© C.HUDRY-Marché/©Aravis-TilbyVattard-LaClusaz-Luge-été/© TilbyVattard-ManigodVelo/© TVattard-famille - p. 70 et 71 : ©Julien Dorol - Passerelle/©Baptiste Bernaert - Fromage Beaufort/©Agence Urope - cyclo/©Antonin Poizat OTAB - Treicol/©Arêches-Via ferrata - p. 72 et 73 : ©APernet-OTKarellis - p. 74 et 75 : ©maxproduction_vue aérienne club bussang/©Tourisme Hautes Vosges_voie verte/©SIVU Tourisme Hautes Vosges - p. 76 : ©Cheni Films_randonnée suchet/©Thuria_luge ete metabief - p. 78 : ©OT_Sancy-Canoe_au_lac_Chambon/ ©OT_Sancy-Tyrolienne_Fantasticable_de_Super-Besse/©OT_Sancy-Randonnee_a_Chambon-sur-Lac - p. 91 et 92 : ©PA.Coumes/©Luc Olivier - p. 93 : ©R.Domergue/©nps - p. 94 : ©R.Domergue Photos non contractuelles.

Les dates d'ouverture et les "Prix à partir de" sont donnés à titre indicatif. Azureva se réserve le droit de les modifier en cours de saisons. L'ensemble de nos offres partenaires pour la saison été 2024 est donné à titre indicatif. Elles peuvent évoluer en cours de saison. En cas de fautes d'impression ou d'oubli dans l'édition de cette brochure, Azureva se réserve le droit de rectifier toute erreur qui se serait glissée dans ce document. Le document est mis en ligne par Azureva et s'applique automatiquement à tous les clients. Nos Conditions Générales de Ventes sont consultables et téléchargeables depuis notre site internet à l'adresse suivante : www.azureva-vacances.com. Les Conditions Générales de Ventes applicables à votre séjour seront celles en vigueur à la date de votre réservation. Elles vous seront envoyées au moment de votre réservation (par courrier ou par email selon le mode de réservation que vous aurez choisi). Les Conditions Générales de Ventes seront réputées acceptées dès lors que vous validerez votre réservation par votre premier acompte.



SÉMINAIRES ÉVÉNEMENTS & INCENTIVES

19 sites Séminaires pour créer l'événement qui révélera tout le potentiel de vos collaborateurs.



COMITÉS SOCIAUX ET ÉCONOMIQUES (CSE)

Toute l'année, remises partenaire spécialement dédiées à vos salariés. Elles peuvent être cumulables avec certaines de nos promotions.



SÉJOURS EN TRIBU

Vous cherchez le lieu parfait pour célébrer un événement familial, vous réunir en groupe ou rassembler vos amis, le tout à un budget avantageux ?



RÉSIDENCES AFFAIRES

Pour vos déplacements professionnels 13 sites adaptés pour de courtes ou moyennes durées.



DÉCOUVREZ AUSSI NOS DESTINATIONS GROUPE dans la brochure Groupe www.azureva-vacances.com

Contactez votre commercial en fonction de votre lieu de résidence ou

SERVICE GROUPE
01000 BOURG-EN-BRESSE
☎ 04 84 312 312
groupe@azureva-vacances.com

**SÉMINAIRE, ÉVÉNEMENT
PROFESSIONNEL**
seminaires-azureva.com



azureva
L'accueil en terres de partage

DÉCOUVREZ NOS DESTINATIONS HIVER

10 ÉTABLISSEMENTS : ALPES DU NORD, JURA,
VOSGES, MASSIF CENTRAL ET PYRÉNÉES

Commandez et recevez
gratuitement
notre Brochure Hiver
à paraître dès le
mois d'août 2024



Vacances en France

Siège social : Azureva - 52 rue du Peloux - BP 40307 - 01011 BOURG-EN-BRESSE Cedex - contact@azureva-vacances.com
Azureva - Association immatriculée au registre Atout France des opérateurs de voyages et de séjours sous le n° IM00111000 4

 **04 84 311 311**

www.azureva-vacances.com

Rejoignez-nous



Prix d'un appel local